



***Du chercheur vers l'entrepreneur :
Accompagner l'innovation de rupture***



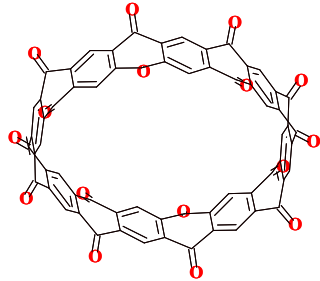
Campus Paris Saclay
FONDATION DE COOPERATION SCIENTIFIQUE



Du chercheur...

Les origines : des molécules pour l'électronique

A) Matériaux supraconducteurs a base de molécules



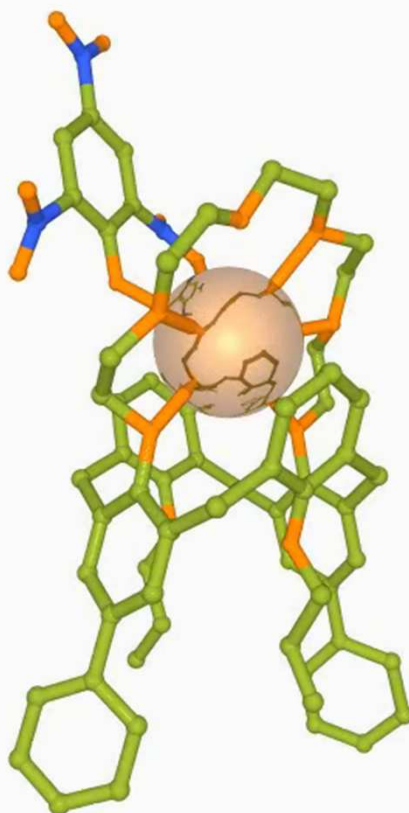
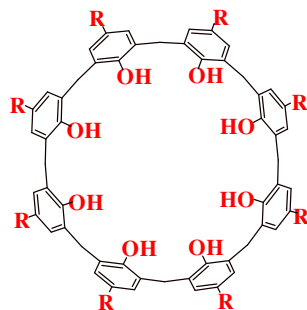
CALIXARENES !

B) Nanotubes de Carbone

Composants électroniques (LPICM, Ecole Polytechnique) : transistors, memristors, sensors...

Du chercheur...

Les calixarènes :



**Capture SELECTIVE
de métaux « sertissage »**

**Récupération sélective
de métaux
Dépollution/mines**

**Une plateforme
ajustable...**

**Possibilité de
Cibler différents
métaux**

Synthèse facile

coûts réduits

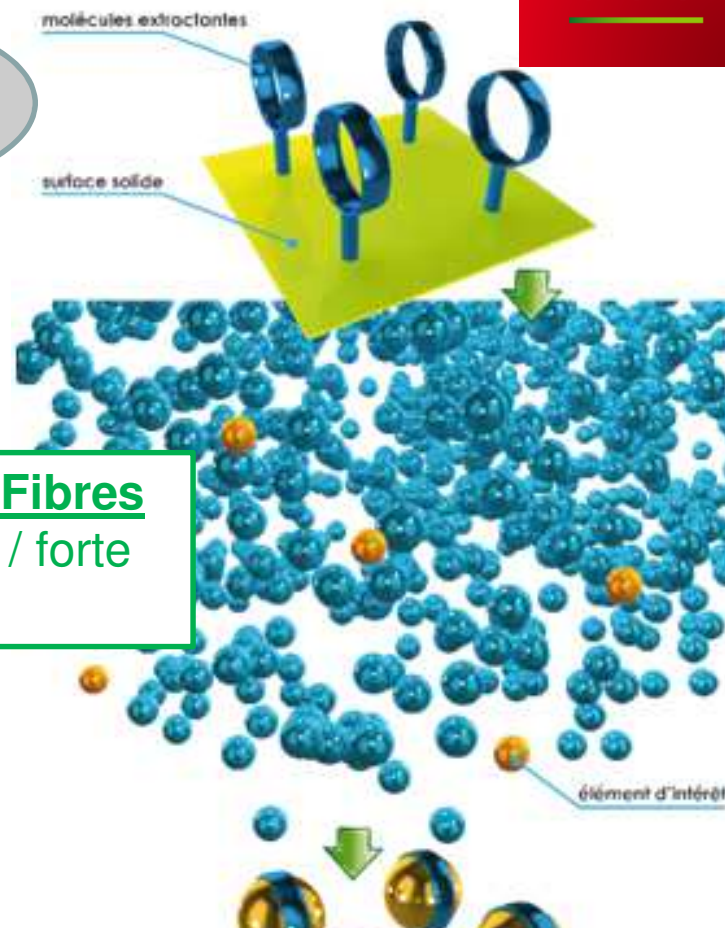
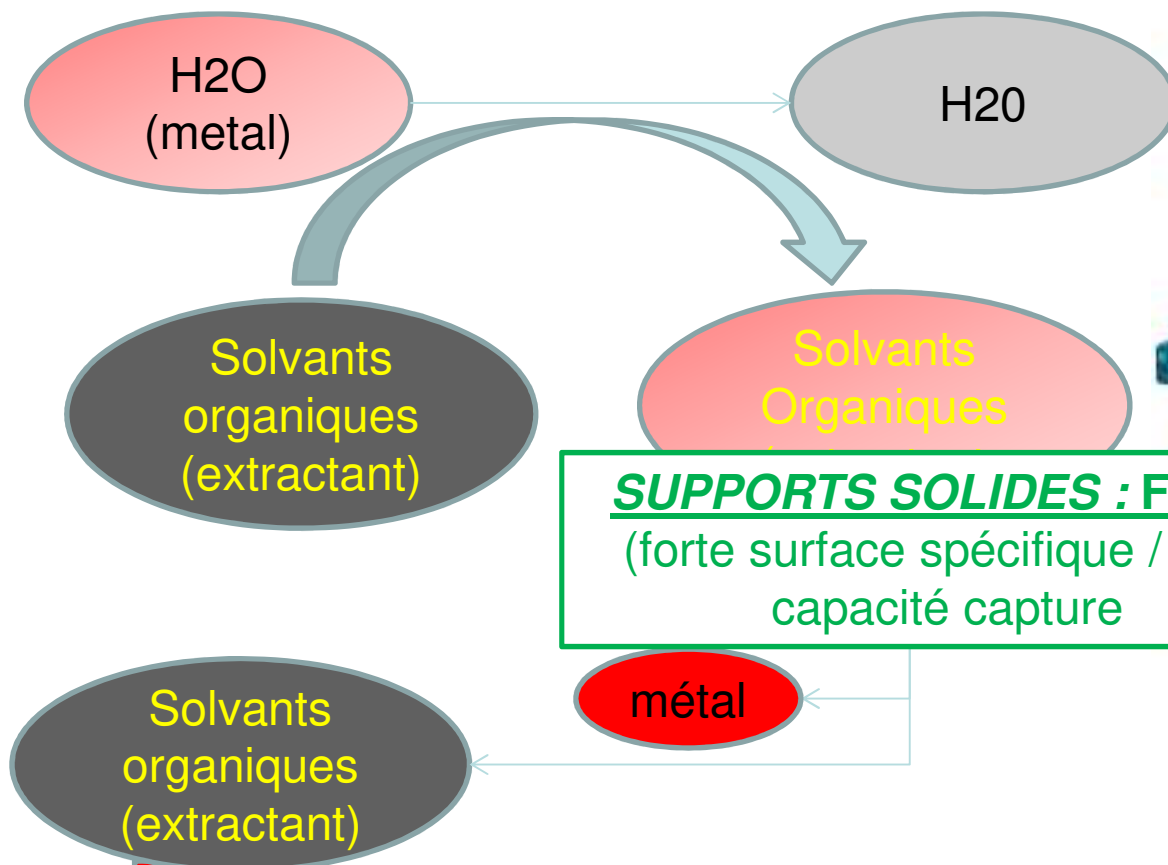
**→ Intérêt applicatif : récupération de métaux
présents dans l'eau**

...Vers l'entrepreneur

DE LA RECHERCHE À L'INDUSTRIE

cea

Extraction liquide-liquide



SUPPORTS SOLIDES : Fibres
(forte surface spécifique / forte capacité capture)

métal

déchets 2^{dares}!
Environnement !
Coûts supplémentaires !

Un nouveau procédé
D'extraction
solide-liquide

- Installation facilitée
- peu de déchets 2^{dares}
- stockage facile
- régénération facilitée

...Vers l'entrepreneur



Septembre 2014

Marchés :

Dépollution de l'eau : - métaux lourds (Pb, Cd, Cr, Cu...)
- radionucléides (Cs, Sr ; Fukushima)

Récupération de métaux rares : **HYDROMETALLURGIE**
- Recyclage (Lanthanides, Lithium, Tantale...)
- Gisements (Lanthanides, uranium, lithium...)

...Accompagner l'innovation de rupture

LABEX
« valorisation »

IDEX prematuration

Accompagnement financier

**Recherche
fondamentale**



PREMATURATION :

- Marché ?
- Dévt. Technique
- Preuve de concept

Maturation



MATURATION :

- pilote
- Business model
- Business plan
- EQUIPE



BREVET
Protection
Porte d'entrée
stratégie

**Etudes
Marché**

investisseurs ?



INDUSTRIALISATION

- production
- EQUIPE

**-cohérence (timing, \$)
-coaching**

**Coaching,
BM
BP**

Double casquette...

**SATT : Réseau
contacts, clients**

**Coaching,
D. International**

**Client,
ventes**

Accompagnement , PI, business

L'Equipe AJELIS



Ekaterina Shilova
CEO, Directeur R&D
PhD, Chimie Organique



Pascal Viel
Conseil Technique
PhD, Ingénieur CEA



Vincent Huc
Conseil Scientifique
PhD, CR CNRS



Caue Ferreira Esmi
Ingénieur - Matériaux
PhD, CEA



Arnaud Poirel
Ingénieur - Chimiste
PhD, Université P-Sud



Guillaume Gros
Ingénieur - Chimiste
PhD

Merci pour votre attention