



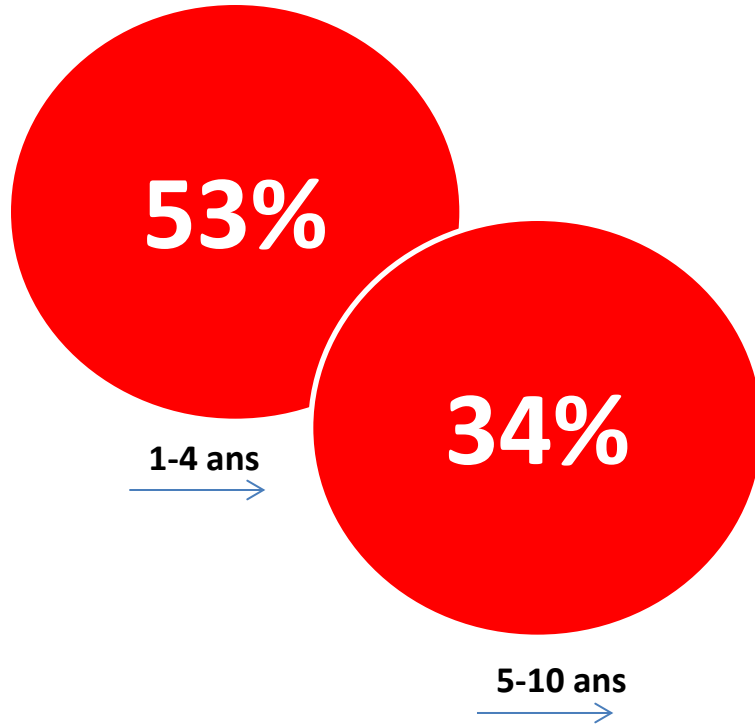
**Valoriser et développer les compétences des
demandeurs d'emploi**

un réinvestissement incontournable

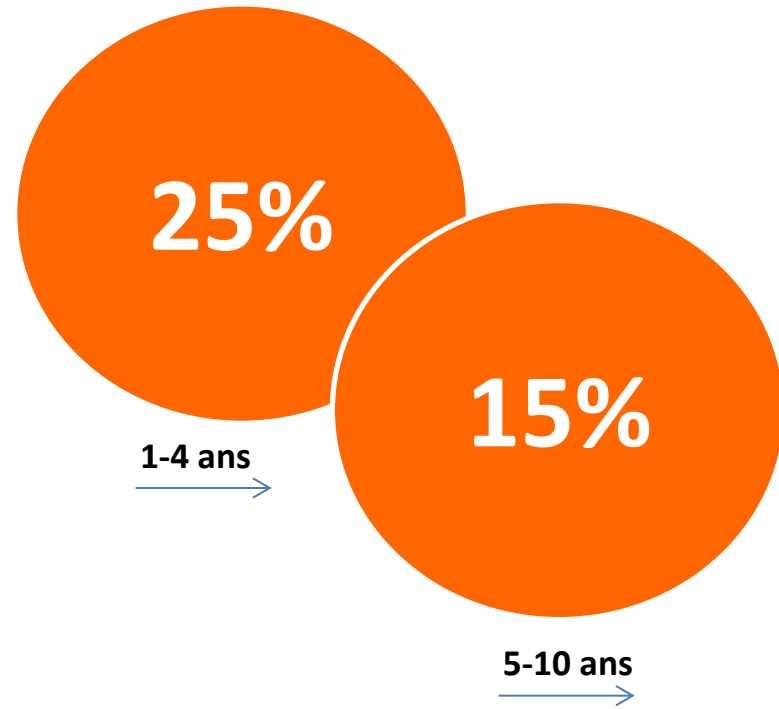


Les diplômes et le marché du travail en France : 4 chiffres

BREVET, CEP, SANS DIPLOME

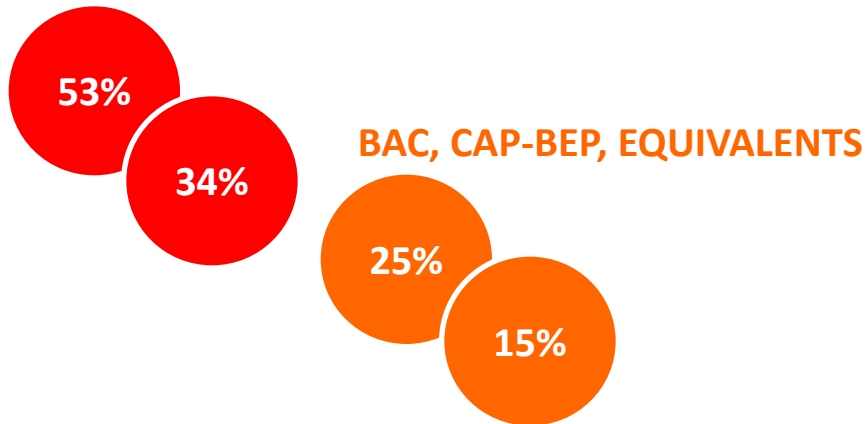


BAC, CAP-BEP, EQUIVALENTS



Un marché du travail qui ne répond pas aux promesses de base

BREVET, CEP, SANS DIPLOME



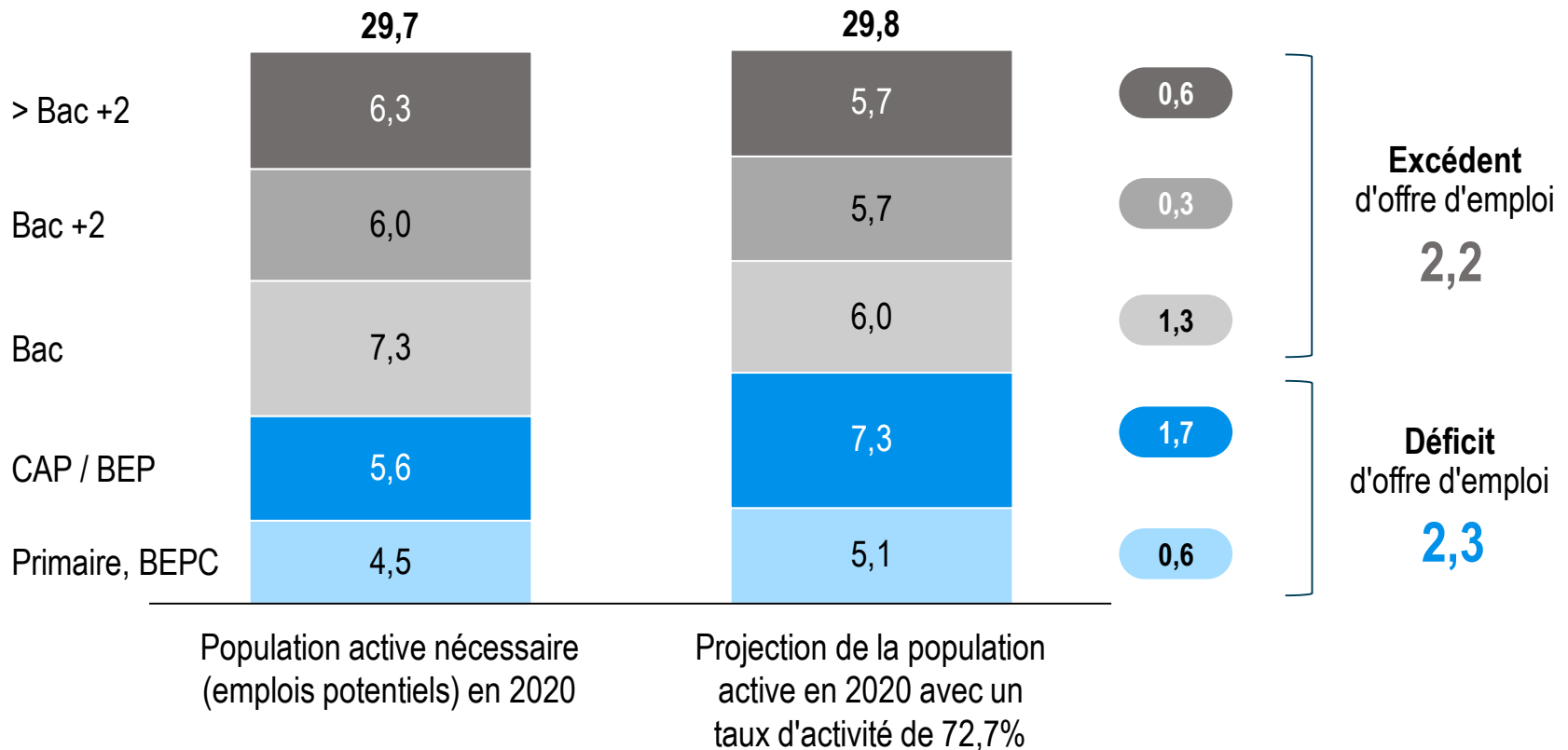
« *La cohésion sociale est la capacité d'une société à assurer le bien-être de tous ses membres, à **minimiser les disparités et à éviter la polarisation*** »

« *Elle suppose l'accès de tous aux droits fondamentaux, le **droit de chacun à des opportunités de développement personnel** et la participation au processus démocratique* »

Source : Conseil de l'Europe

Un déficit structurel de compétences, frein à notre potentiel de croissance économique

- 2,3 millions d'emplois devraient manquer pour les actifs non bacheliers
- 2,2 millions de postes qualifiés resteraient non pourvus faute de qualifications disponibles



Bonne nouvelle : les ressorts sont là

Des premiers pas pour réinvestir sur la formation des demandeurs d'emploi

- Un nouveau consensus : ANI janvier 2013 et loi 5 mars 2014

- S'orienter tout au long de la vie
- Le conseil en évolution professionnelle

- Des investissements annuels : des plans 30.000, 50.000, 100.000, comme « carburant du conseil en évolution professionnelle »

- $\frac{3}{4}$ des formations bénéficient à des diplômés en dessous du bac
- Des taux de sorties post formation en progrès

- Le plan 500.000 formations supplémentaires

- Meilleure prise en compte des besoins en main d'œuvre
- Formations certifiantes : +65 points / 2015

~50 méthodes et techniques de formation innovantes et 200 start-ups sont actives dans le domaine de l'Edtech en France

Méthodes et techniques de formation innovantes

Rhizomatic learning	Threshold concepts	Project-based-learning
MOOC	Computational thinking	Inquiry-based-learning
SPOC (Small Private Online Courses)	Context-based learning	Education-as-a-service (Eaas)
Crowd learning	Incidental learning	Peer Learning
Citizen inquiry	Learning by doing real science	War rooms
Massive open social learning	Personal inquiry learning	Serious games
Seamless learning	Dynamic assessment	Fablabs
Bring your own devices	Adaptive teaching	Blended learning
Crossover learning	Analytics of emotions	Formation Certifiante Flexible
Learning analytics	Stealth assessment	Crowd learning
Learning design informed by analytics	Maker culture	Deep learning
Learning through argumentation	Bricolage	Mindmapping
Geo-learning	Embodied learning	Jeux de Thiagi
Learning from gaming	Adaptive learning	Amphis interactifs
Event-based learning	Pédagogie inversée	Learning labs
Learning through storytelling	Competency based learning	Réalité virtuelle

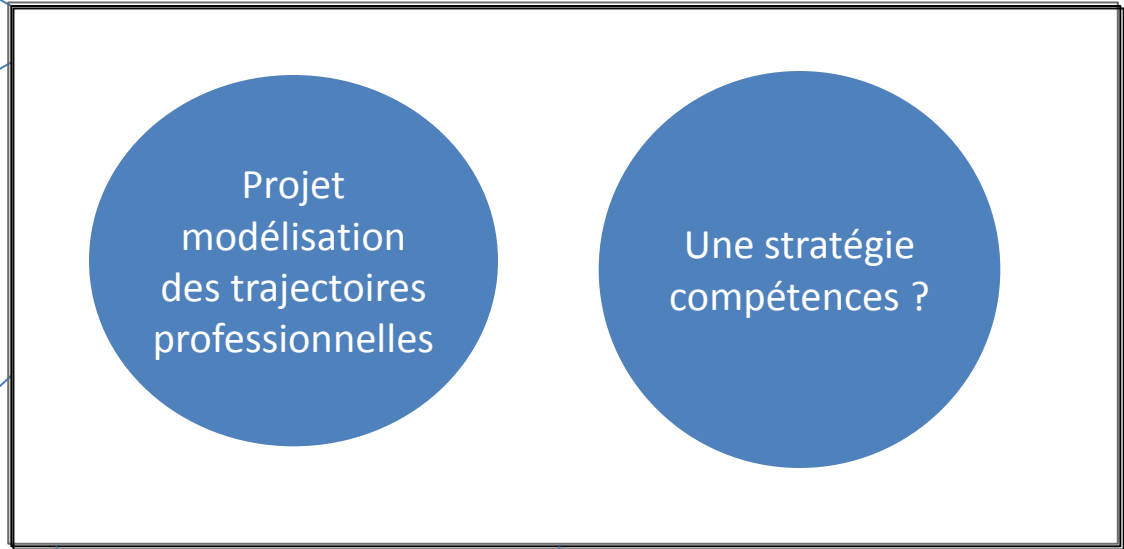


Modestement en interne, des projets opérationnels sur le champ des compétences - extrait -

La bonne formation sur Emploi store

Le programme formation

Programme Recrutement et compétences



Pôle-talents

Acc du CEP

PERSE

XPé

MAP

Comment préparer l'étape d'après ? 5 partis pris pour un *skill plan* à la française pour 2022/27

- 1 **Faire plus pour ceux qui en ont le plus besoin** : « apprendre tout au long de la vie aujourd'hui : comment cette priorité consensuelle s'opérationnalise aujourd'hui pour les NEET ? »
- 2 **Faire des compétences une priorité nationale**
- 3 **Passer de programmes annuels à un investissement à 5 ans, avec une formule modulaire** pour s'adapter au plus près des besoins des territoires.
- 4 **Partir de ce qui marche localement et viser un passage à l'échelle** : travailler avec des partenaires du monde du digital, du social et de la recherche universitaire
- 5 **Couvrir les analyses nécessaires** pour aboutir à une évolution du modèle, ex.
 - Mieux connaître l'écart entre les besoins des entreprises et les compétences disponibles
 - Mieux cibler les publics

Bref passer de convictions bien établies ...

... à la résolution d'un problème prioritaire

**Politique
publique**

- ✓ Une formation continue qui bénéficie d'abord aux insiders les plus diplômés

Economie

- ✓ Un impact positif de la formation sur le retour à l'emploi. Un impact positif des compétences sur la croissance

Evolution

- ✓ L'économie de la connaissance. Et la nécessité de s'orienter tout au long de la vie

Innovations

- ✓ Des innovations pédagogiques qui peuvent bénéficier à grande échelle via le digital

**Pratiques
locales**

- ✓ Des milliers d'initiatives concluantes pour insérer des personnes peu diplômés

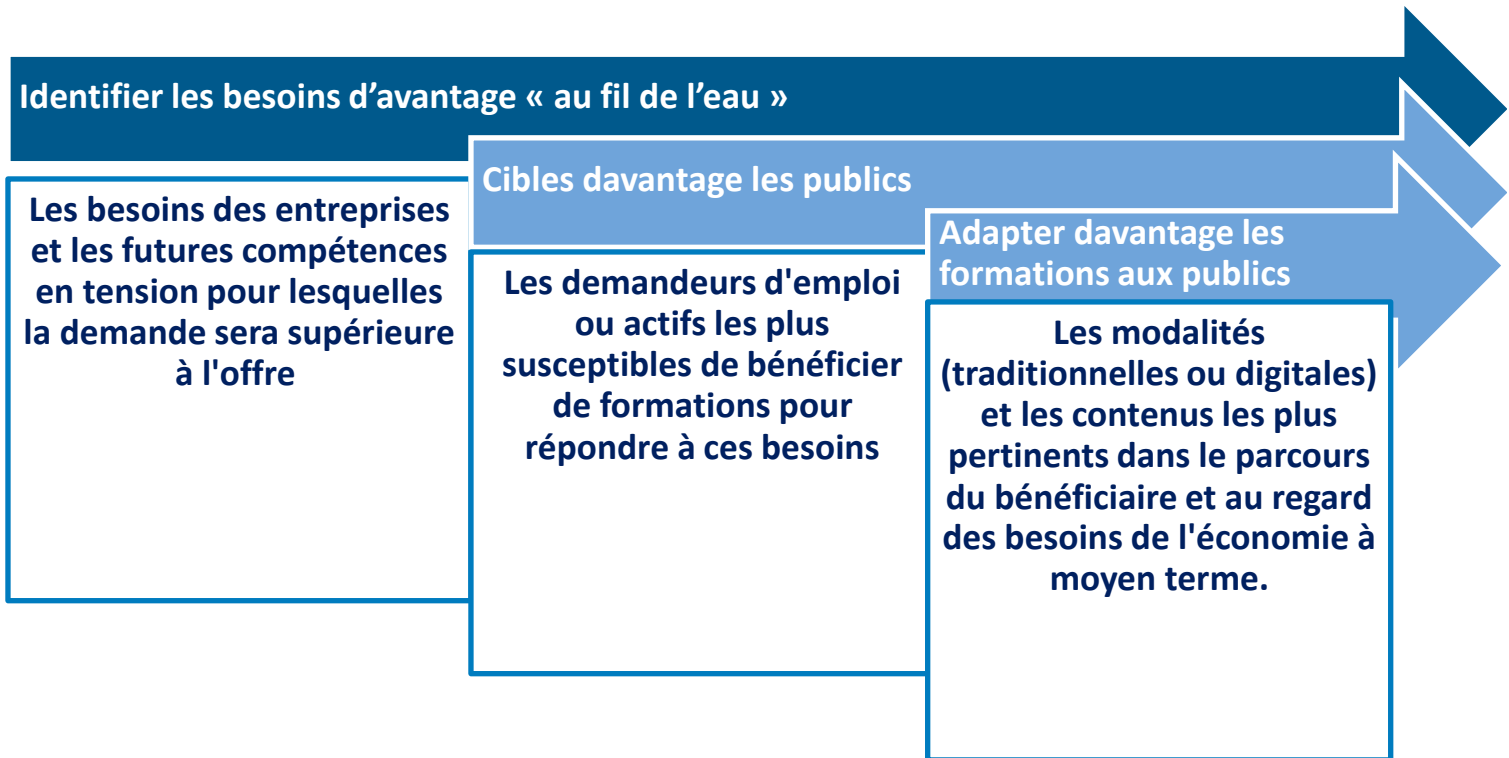
**Comment rouvrir le
champ des possibles
pour les NEET et les
moins diplômés**

Back up

Les diplômes, des barrières à l'entrée toujours aussi hautes et larges

	Sortis depuis 1 à 4 ans de formation initiale	Sortis depuis 5 à 10 ans de formation initiale	Sortis depuis 11 ans et plus de formation initiale
ENSEIGNEMENT SUPERIEUR	11,5	7,0	4,6
<i>dont :</i>			
<i>Enseignement supérieur long (1)</i>	11,2	7,0	4,7
<i>Enseignement supérieur court (2)</i>	12,2	6,9	4,6
BAC, CAP-BEP ET EQUIVALENTS	24,1	15,2	7,9
<i>dont :</i>			
<i>baccalauréat</i>	21,9	12,0	7,2
<i>CAP-BEP</i>	27,9	19,5	8,3
BREVET, CEP ET SANS DIPLOME	53,0	34,0	13,3

Comment préparer l'étape d'après ? les analyses nécessaires



Synthèse des chantiers identifiés par politique

PROTECTION DES PLUS VULNERABLES

EGALITE DES DROITS - ACCES AUX DROITS COMMUNS

PREVENTION - INVESTISSEMENT SOCIAL

A Lutte contre la pauvreté et prévention de l'exclusion

Amélioration de l'accès aux droits spécifiques, notamment au RSA et aux tarifs sociaux, hébergement et accompagnement logement

Accès au droit commun : santé, logement, école et promotion de l'insertion professionnelle

Prévention de la précarisation et de l'exclusion de populations en situation de fragilité familiale ou sociale

B Autonomie des personnes âgées et des personnes handicapées

Amélioration des dispositifs existants et préparation de l'offre médico-sociale 2014-2017 ; prise en charge dépendance

Accessibilité pour les personnes handicapées : école, emploi, cadre bâti et transports ; loi cadre « vieillissement »

Prévention de l'aggravation du handicap et de la désinsertion professionnelle, prévention de la perte d'autonomie

C Enfance et familles

Protection des enfants et des personnes vulnérables

Stratégie partagée pour améliorer l'accueil des jeunes enfants

Prévention de la désinsertion des jeunes, soutien à la parentalité

D Egalité femmes hommes

Accompagnement des femmes victimes de violences

Egalité en matière d'emploi, d'accès aux responsabilités et de salaires ; vie professionnelle/ vie personnelle

Lutte contre les stéréotypes sexistes, prévention des inégalités professionnelles ; prévention des violences

E Economie sociale et solidaire

Soutien au développement des entreprises de l'économie sociale et solidaire pour renforcer notamment l'insertion par l'activité économique

Promotion de nouveaux modèles économiques, favorisant l'insertion et l'emploi

F Politiques transversales

*Promotion la modernisation du secteur social et médico-social au service de la qualité et de l'efficience
Accompagnement de l'évolution du travail social pour lui permettre de répondre au mieux aux objectifs des politiques publiques*