

Webconférence

Dynamique de l'emploi : quel(s) rôle(s) des métropoles ?

Boris Le Hir, France Stratégie
Cécile Altaber, CGET

Mercredi 23 mai 2018

Métropoles et emploi : la nature du débat

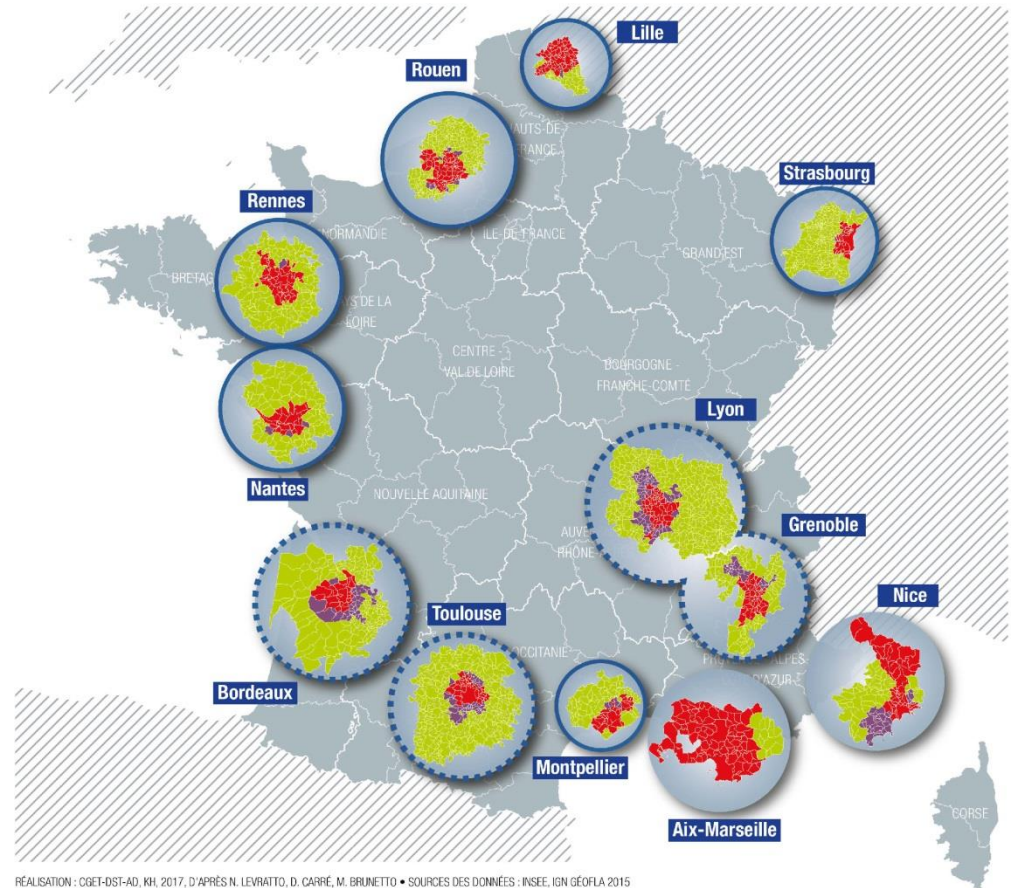
- I. La dynamique métropolitaine : de quoi parle-t-on ?
→ Quel périmètre ? Quelle catégorie de ville ? Systématique ?
- II. Quels sont les déterminants de la dynamique métropolitaine ?
→ Quel est le moteur ? Existe-t-il des gains d'agglomération ?
- III. Observe-t-on des effets d'entraînement exercés par les métropoles ?
- IV. Quel est l'avenir de cette dynamique métropolitaine ?
→ Nous abordons ces questions sous l'angle de l'emploi

I. Dynamique métropolitaine de l'emploi: de quoi parle-t-on ?

1. Douze métropoles étudiées

Quel(s) périmètres?

- Les métropoles administratives
- Les (grands) pôles urbains
- Les (grandes) aires urbaines

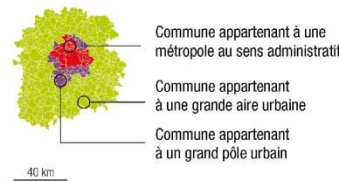


RÉALISATION : CGET-DST-AD, KH, 2017, D'APRÈS N. LEVRATTO, D. CARRÉ, M. BRUNETTO • SOURCES DES DONNÉES : INSEE, IGN GÉOFLA 2015

+ les zones d'emploi

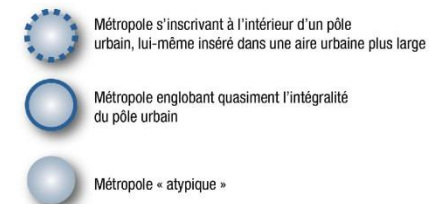
Source: CGET, France Stratégie d'après Levratto, Carré, Brunetto et Tessier, 2017

Périmètres des aires métropolitaines



Les métropoles sont toutes représentées à la même échelle, 1 cm sur la carte représente 40 km sur le terrain.

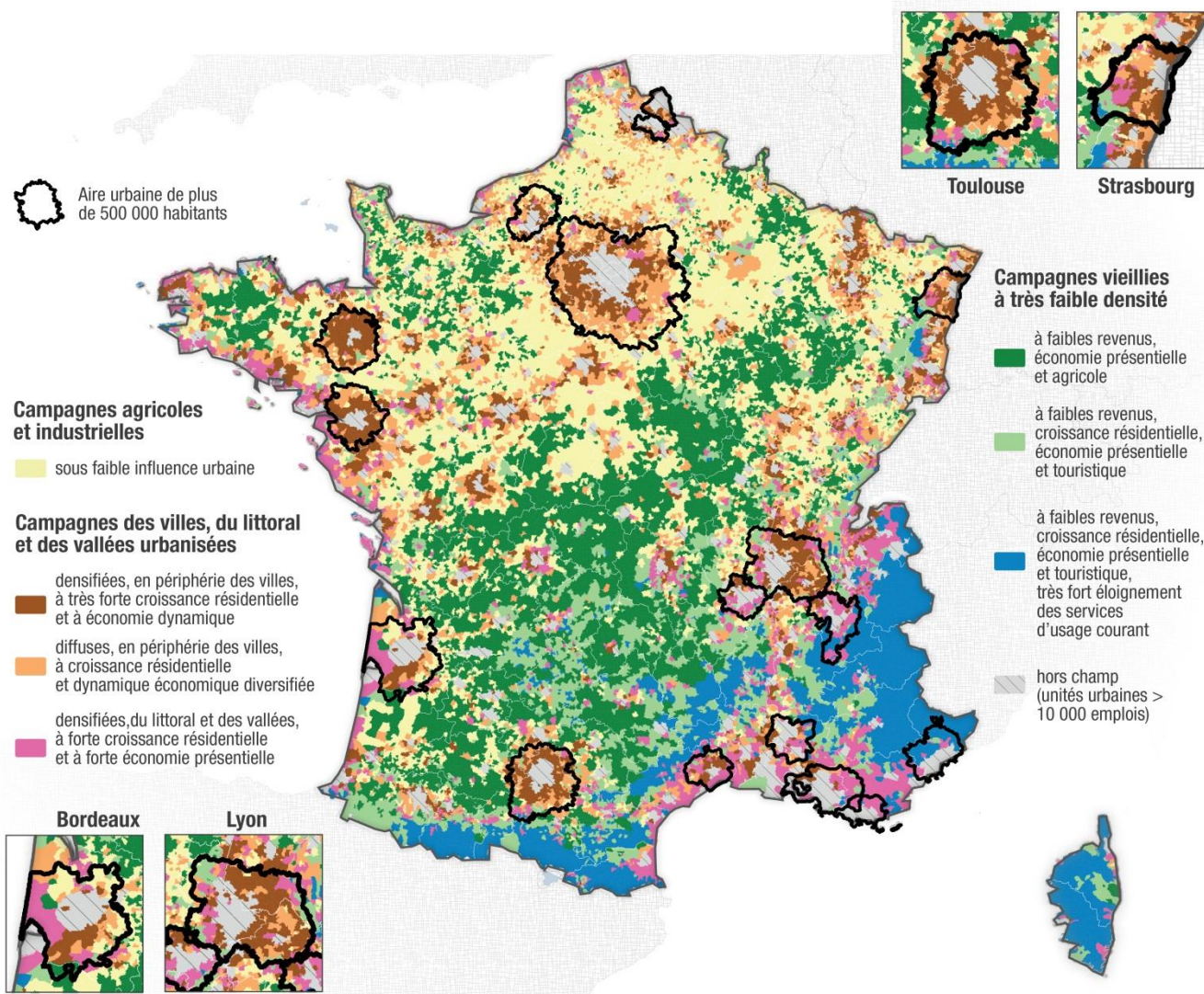
Emboîtement des périmètres administratifs et géographiques



I. Dynamique métropolitaine de l'emploi: de quoi parle-t-on ?

2. Une lecture inversée

Typologie des campagnes et périmètre des aires urbaines de plus de 500000 habitants



Source: CGET, 2018

Sources : DRESS ; INRA UMR 1041 CESAER / UFC-CNRS UMR 6049 ThéMA / Cemagref DTM METAFORT, 2011 d'après IGN, INSEE, INRA UMR 1041 CESAER • Réalisation : Cellule Carto, CGET 2018

I. Dynamique métropolitaine de l'emploi: de quoi parle-t-on ?

3. Le poids des grandes aires urbaines

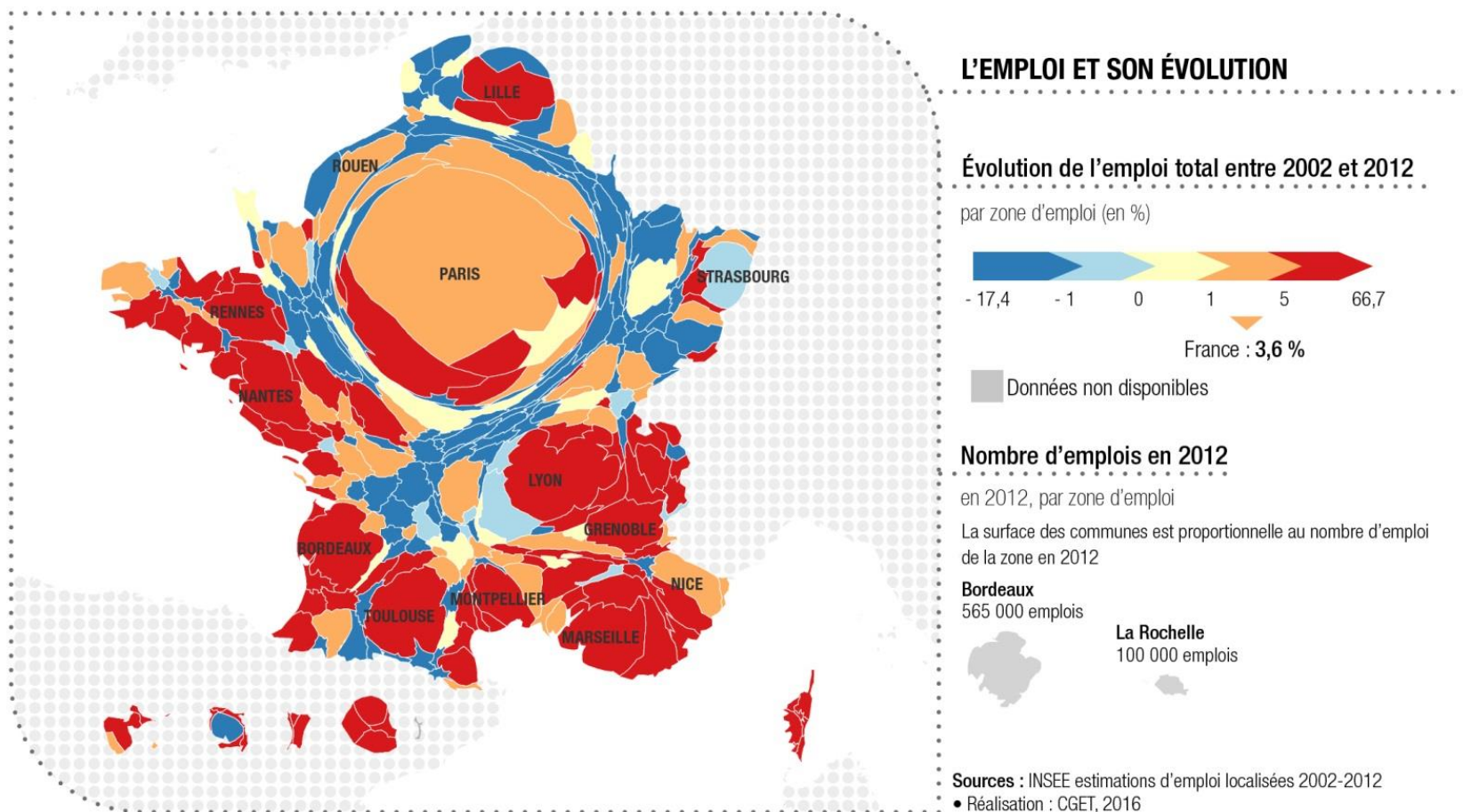
- En France, les aires urbaines de plus de 500 000 habitants regroupent 43 % de la population, concentrent **46 % des emplois** et plus de la moitié de la masse salariale.
- La métropole parisienne pèse pour la moitié.
- Entre 2000 et 2010, selon l'OCDE, la croissance du pays a été générée aux 3/4 dans ces grandes aires urbaines. Depuis 2006, c'est la seule catégorie de territoires où l'emploi total a progressé.

Sources:

- Lainé F. (2017), « Dynamique de l'emploi et des métiers : quelle fracture territoriale ? », *La Note d'analyse*, #53, France Stratégie, février.
- Dherbécourt C. et Le Hir B. (2016), « Dynamiques et inégalités territoriales » dans France Stratégie (2016), *2017/2027, Enjeux pour une décennie*, Paris, La Documentation française.
- OCDE (2013), *Regions at a Glance*.

I. Dynamique métropolitaine de l'emploi: de quoi parle-t-on ?

4. Une nette concentration des créations d'emploi



Source: CGET, 2016

I. Dynamique métropolitaine de l'emploi: de quoi parle-t-on ?

5. Au sein de quelles aires urbaines la dynamique métropolitaine s'observe-t-elle et à partir de quelle date ?

Croissance annuelle moyenne de l'emploi (en %)

	1968-1975	1975-1982	1982-1990	1990-1999	1999-2006	2006-2013
Aire urbaine de Paris	3,0	0,7	1,7	0,5	0,4	0,1
Aires urbaines de plus de 500 000 habitants	3,0	1,5	1,7	1,3	1,1	0,4
Aires urbaines de 200 000 à 500 000 habitants	3,1	1,8	1,3	1,3	0,5	-0,3
Aires urbaines de 100 000 à 200 000 habitants	2,9	1,6	1,0	1,1	0,3	-0,5
Aires urbaines de moins de 100 000 habitants	2,8	1,8	1,4	1,3	0,5	-0,6
Moyennes aires	2,4	1,5	1,2	1,3	0,4	-0,8
Petites aires	2,6	1,4	1,0	1,2	0,4	-0,8
Communes isolées	0,0	-0,1	0,0	1,0	-0,1	-0,8
Ensemble de la France	2,5	1,2	1,3	1,1	0,6	-0,2

Champ : effectifs en emploi au lieu de travail, parmi les personnes de 25 à 54 ans, France métropolitaine.

Lecture : apparaissent en orange et en bleu les évolutions se démarquant de la moyenne générale de plus de 0,1 point. Les communes multipolarisées (liées à plusieurs pôles urbains) ne sont pas mentionnées, leur positionnement périurbain leur conférant des évolutions atypiques. Les communes isolées sont des communes qui sont en dehors de l'influence des pôles urbains.

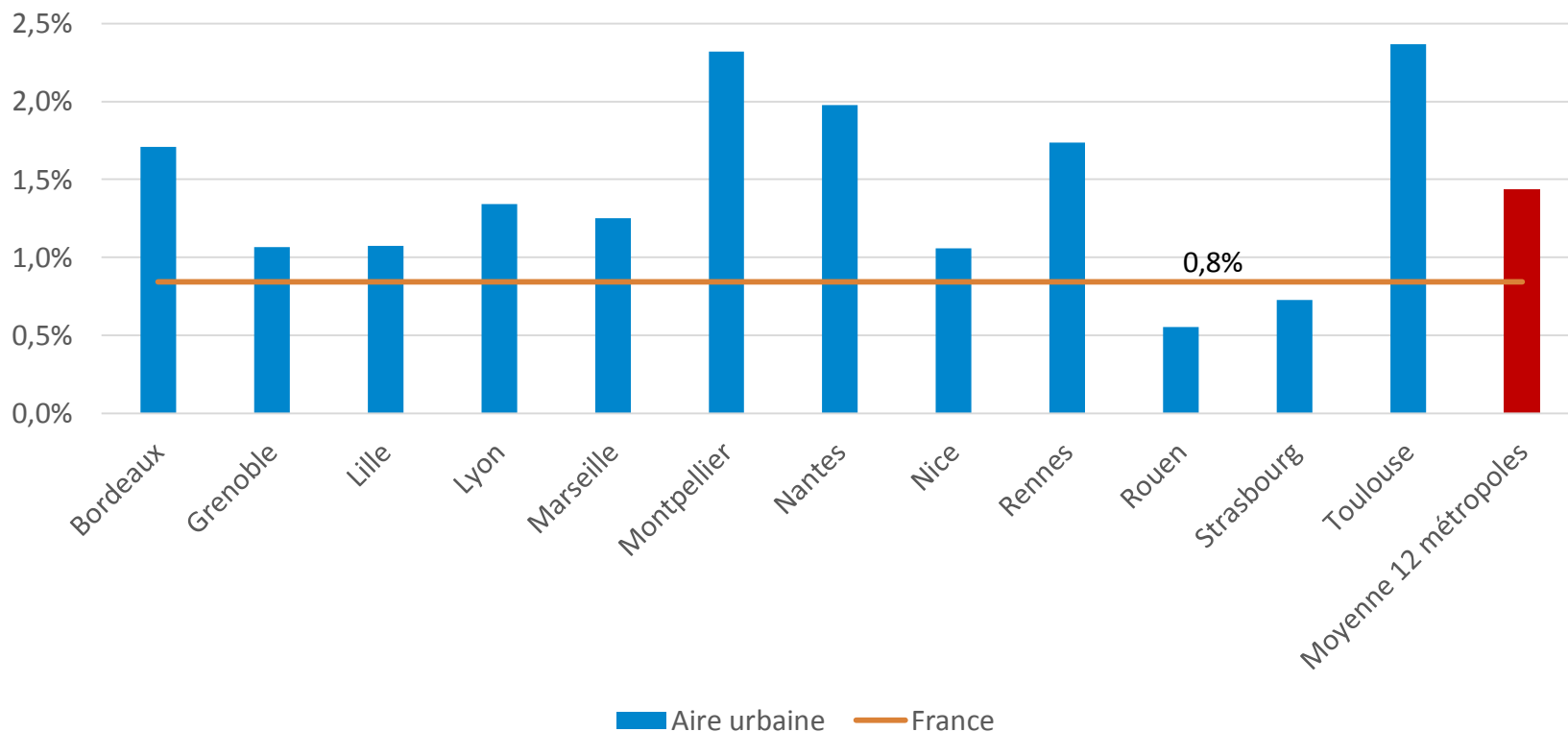
Source : France Stratégie, d'après Insee, recensements de population au lieu de travail

Source: Lainé (2017) "Dynamique de l'emploi et des métiers: quelle fracture territoriale?", France Stratégie

I. Dynamique métropolitaine de l'emploi: de quoi parle-t-on ?

6. La dynamique métropolitaine s'observe-t-elle partout ?

Taux de croissance annuel moyen de l'emploi entre 1999 et 2014



Source: Altaber, Le Hir (2017) « Dynamique de l'emploi dans les métropoles et les territoires avoisinants », à partir de données Insee sur le recensement de la population et l'emploi au lieu de travail, et de l'étude de Levratto N., Carré D., Brunetto M. et Tessier L., 2017

II. Quels sont les déterminants de la dynamique métropolitaine ?

Quel moteur ?

Existe-t-il des gains d'agglomération?

➤ Justifiés par :

- Demande : la demande locale est suffisamment large pour permettre une logique de différenciation des produits
- Offre : la concentration des individus et des entreprises favorise la diffusion des innovations de produits, organisationnelles, la flexibilité des organisations productives et la circulation des personnes sur le marché du travail.

➤ Nuancés par :

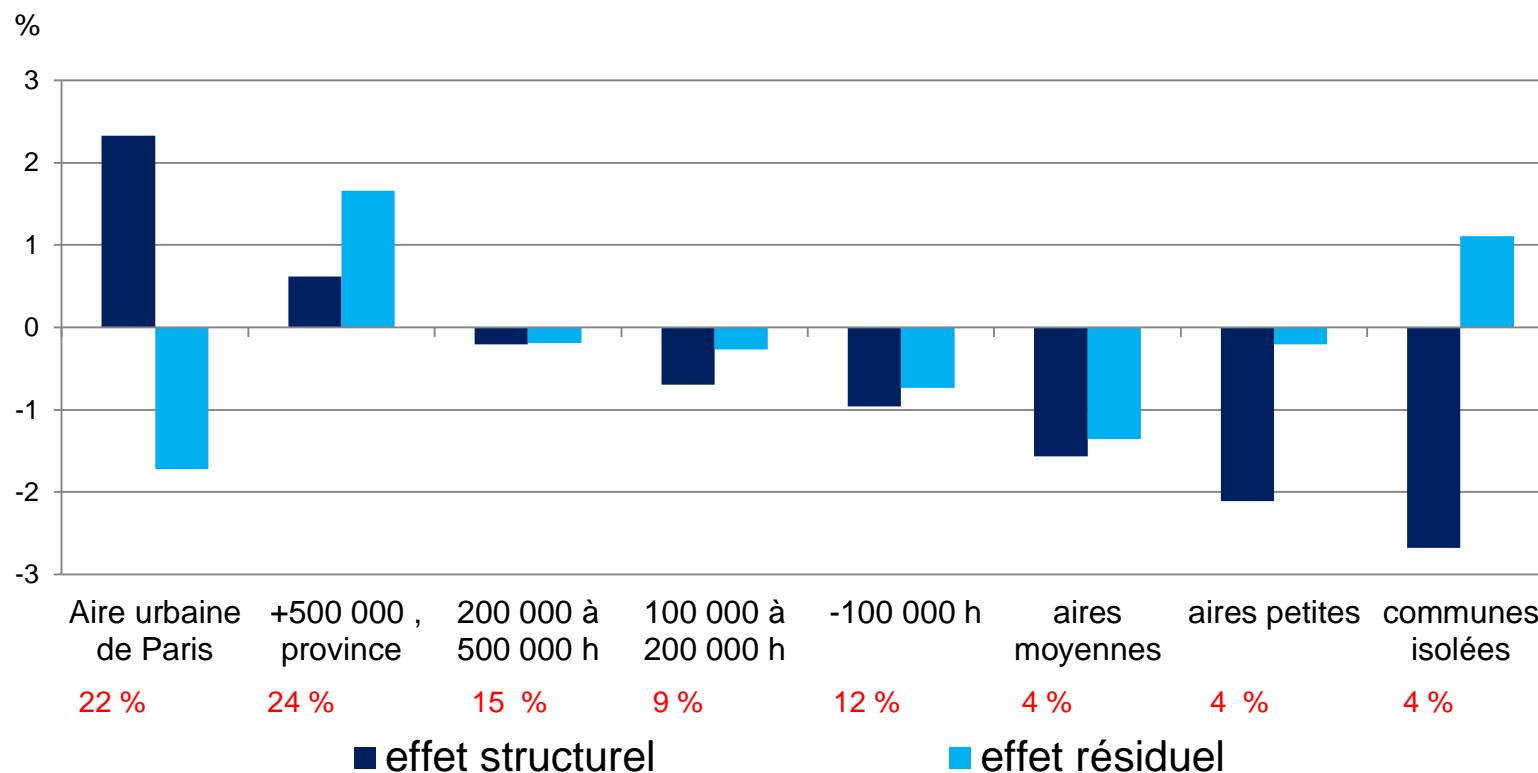
- Effets de composition : les grandes agglomérations sont spécialisées dans des secteurs d'activité à forte croissance et l'emploi y est en moyenne plus qualifié et plus productif.

➤ Ou réduits par :

- Effets de congestion
- De fortes inégalités sociales internes et une concentration des populations les plus pauvres et précaires

II. Quels sont les déterminants de la dynamique métropolitaine ?

Evolution de l'emploi entre 2006 et 2011 : effet structurel et effet résiduel



Note: L'écart d'évolution de l'emploi entre chaque groupe de territoires et la moyenne nationale est décomposé en un effet structurel (composition par métier de l'emploi) et un effet résiduel "local". Les pourcentages en bas du graphique sont les parts dans l'emploi national en 2011 (les 6% correspondent aux communes multipolarisés non représentées).

Source: Lainé (2017) "Dynamique de l'emploi et des métiers: quelle fracture territoriale?", France Stratégie, d'après Insee, recensement de la population de 2006 et 2011

Place aux échanges 😊

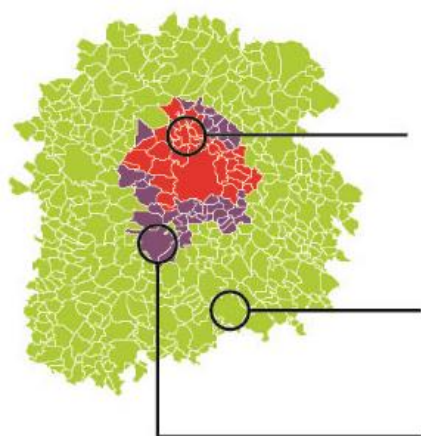
Questions/réponses

III. Quels effets d'entraînement ?

- A quelles échelles joue le dynamisme des métropoles en matière d'emploi ? Quels liens entre le centre des métropoles et leurs couronnes périurbaines ?
- Les métropoles entraînent-elles les territoires qui les entourent dans une dynamique de l'emploi positive ? De quels territoires s'agit-il ?
- Les métropoles sont-elles capables d'irriguer leur région d'appartenance?

III. Quels effets d'entraînement ?

Rappel du périmètre des aires métropolitaines

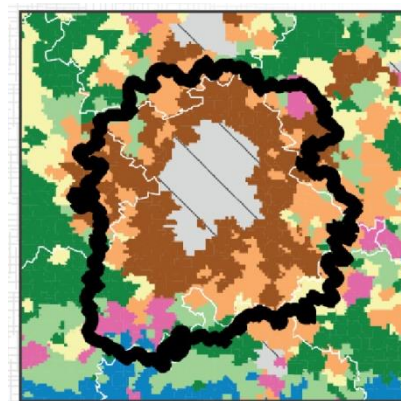


Commune appartenant à une métropole au sens administratif

Commune appartenant à une grande aire urbaine

Commune appartenant à un grand pôle urbain

40 km



Campagnes agricoles et industrielles

■ sous faible influence urbaine

Campagnes des villes, du littoral et des vallées urbanisées

■ densifiées, en périphérie des villes, à très forte croissance résidentielle et à économie dynamique

■ diffuses, en périphérie des villes, à croissance résidentielle et dynamique économique diversifiée

■ densifiées, du littoral et des vallées, à forte croissance résidentielle et à forte économie présentielle

Campagnes vieilles à très faible densité

■ à faibles revenus, économie présentielle et agricole

■ à faibles revenus, croissance résidentielle, économie présentielle et touristique

■ à faibles revenus, croissance résidentielle, économie présentielle et touristique, très fort éloignement des services d'usage courant

■ hors champ (unités urbaines > 10 000 emplois)

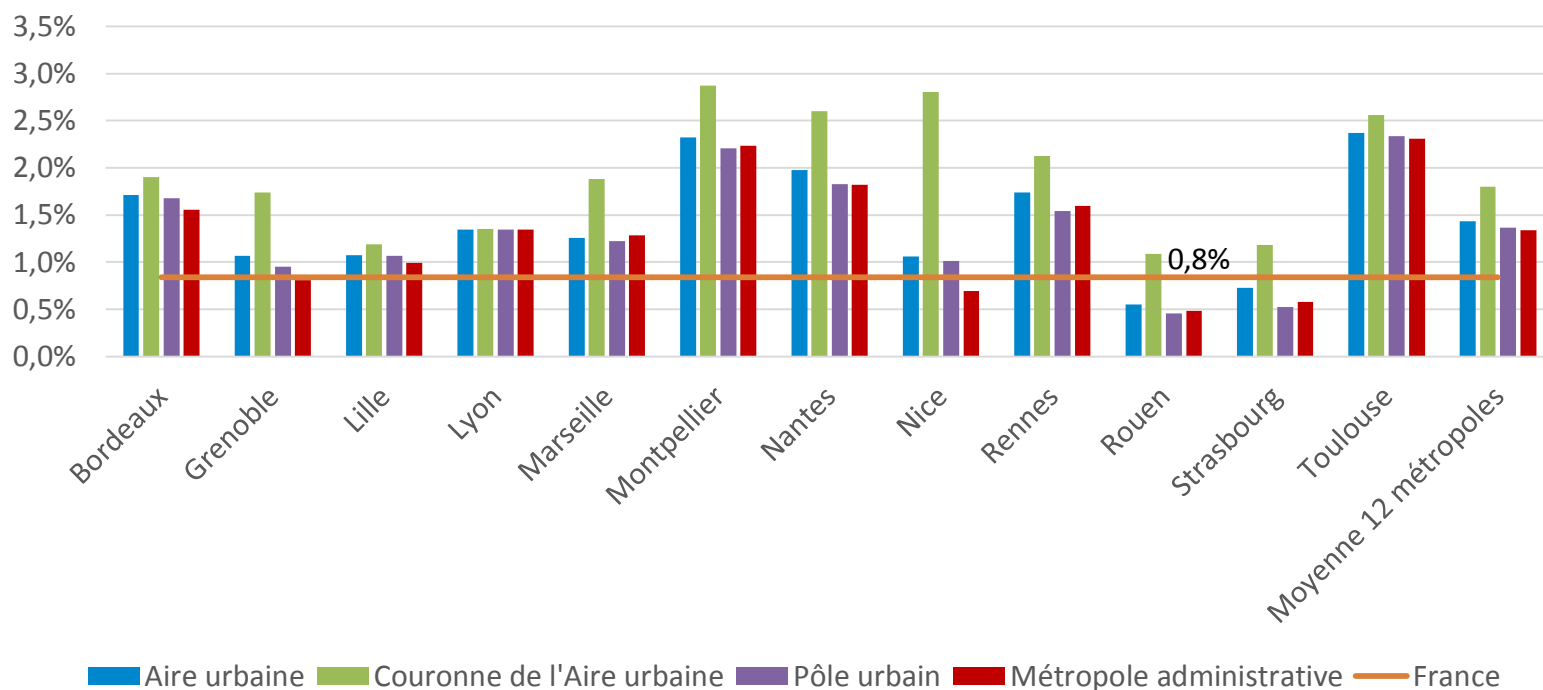
Source: CGET, France Stratégie d'après Levratto, Carré, Brunetto et Tessier, 2017

Source: CGET, 2018

III. Quels effets d'entraînement ?

Au sein de l'aire urbaine

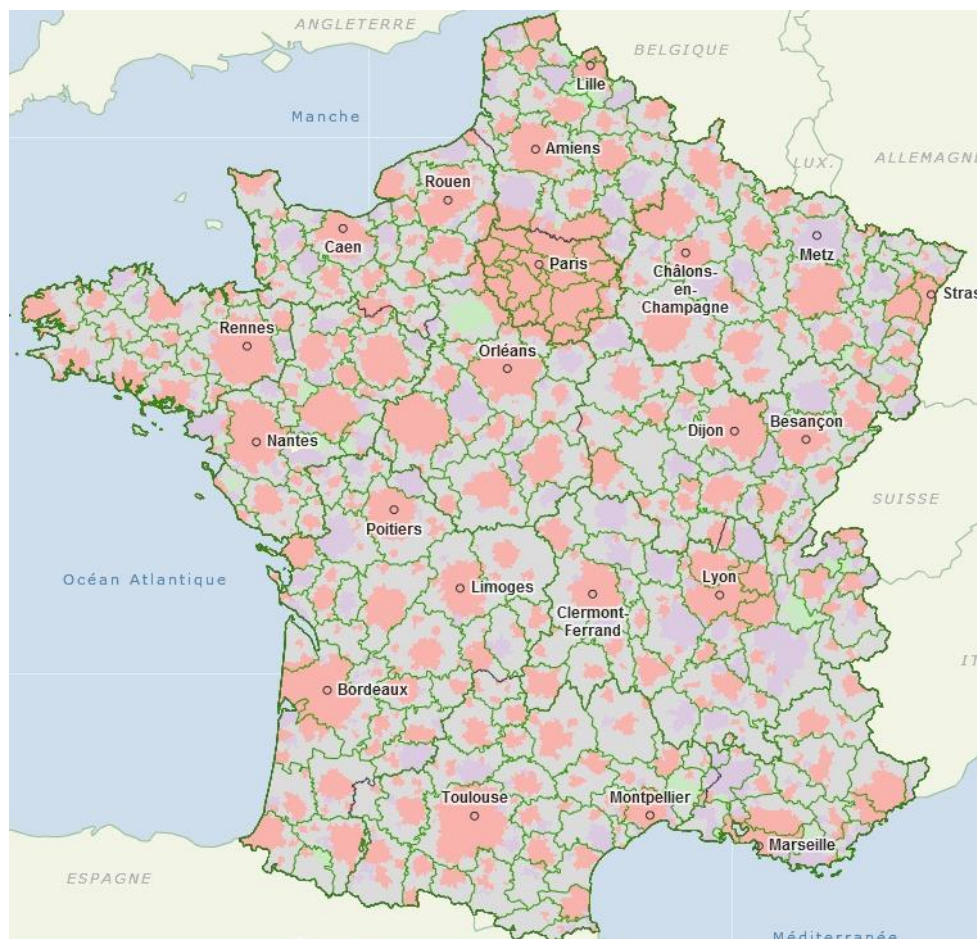
Taux de croissance annuel moyen de l'emploi entre 1999 et 2014 selon le périmètre



Source: Altaber, Le Hir (2017) « Dynamique de l'emploi dans les métropoles et les territoires avoisinants », à partir de données Insee sur le recensement de la population et l'emploi au lieu de travail, et de l'étude de Levratto N., Carré D., Brunetto M. et Tessier L., 2017

III. Quels effets d'entraînement ?

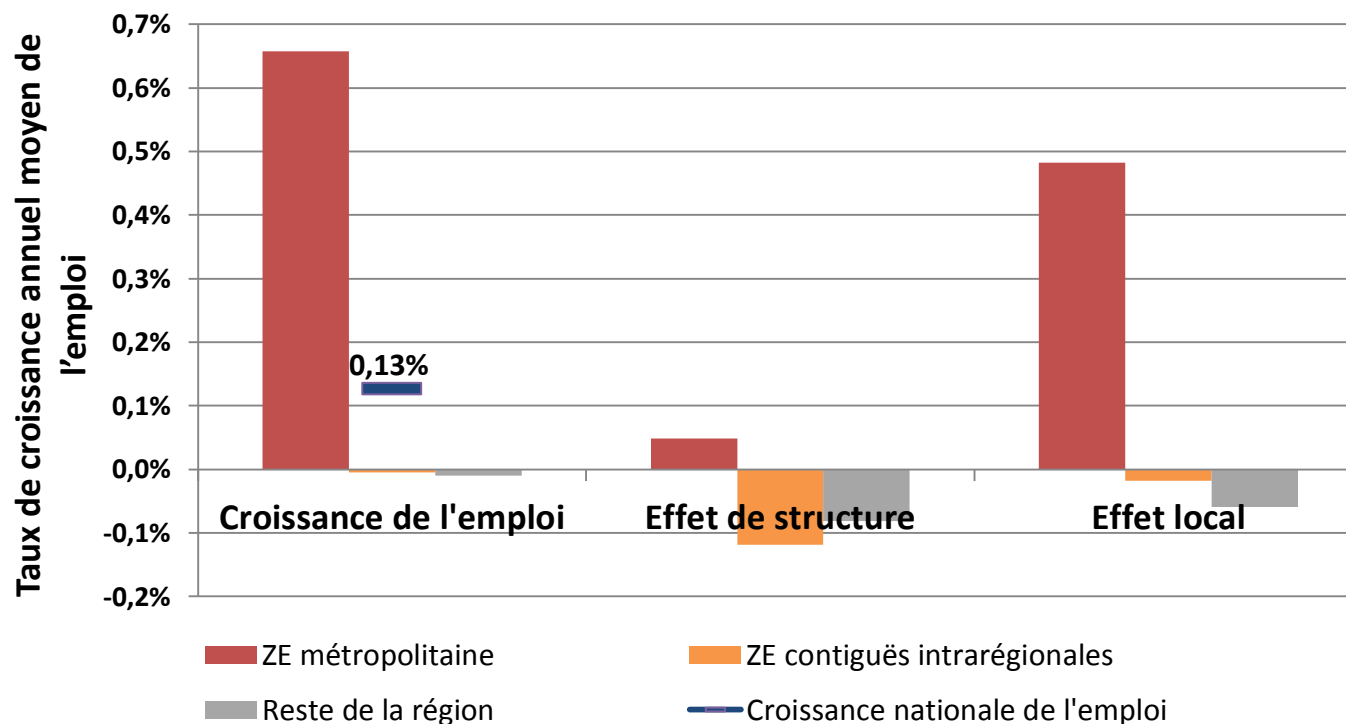
Périmètre des zones d'emploi



III. Quels effets d'entraînement ?

A l'échelle régionale : une analyse au niveau des zones d'emplois

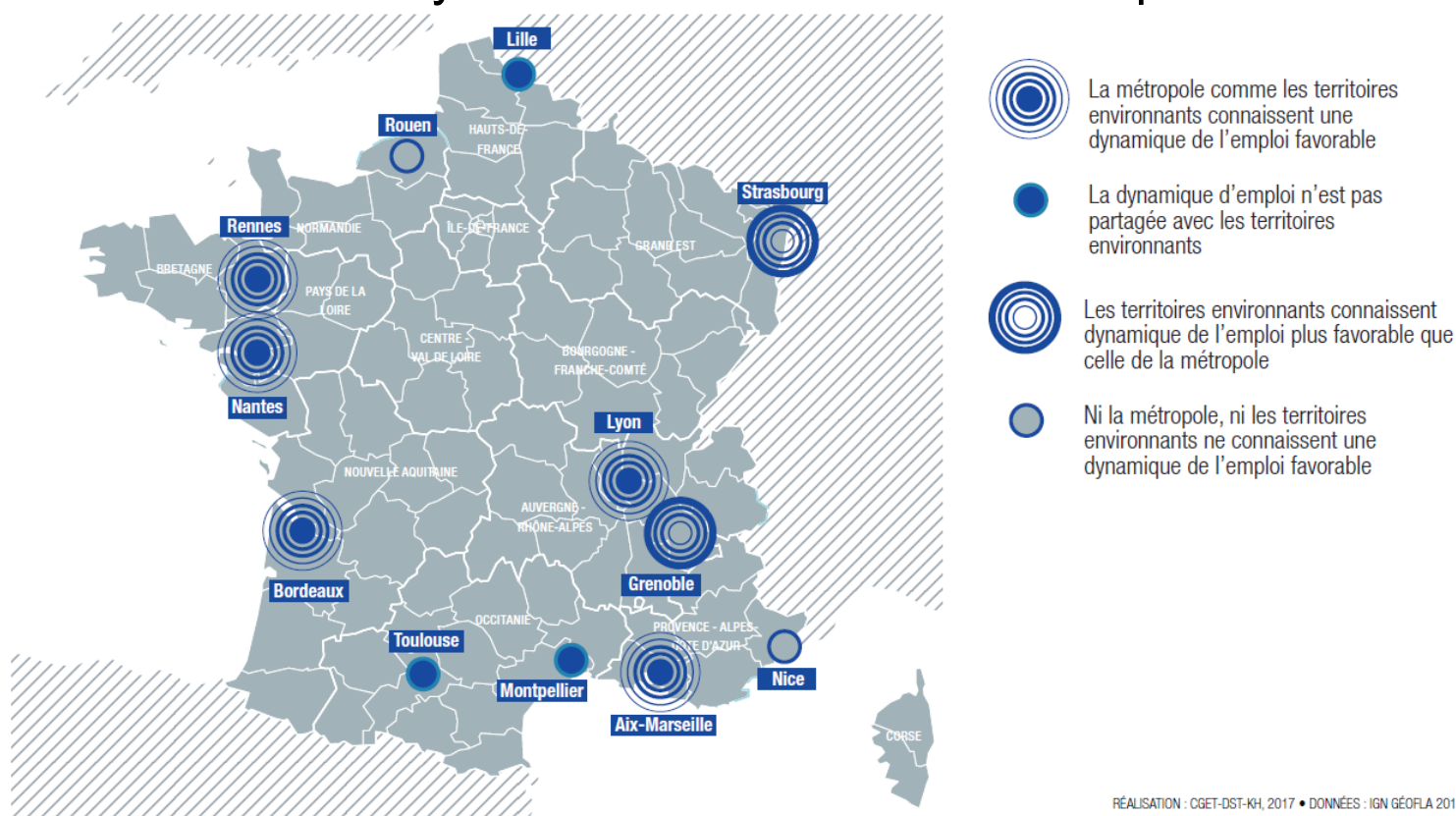
Dynamique des zones d'emploi métropolitaines et des autres ZE régionales entre 2009 et 2014



Source: Altaber, Le Hir (2017) « Dynamique de l'emploi dans les métropoles et les territoires avoisinants », à partir de données Insee sur le recensement de la population et l'emploi au lieu de travail, et de l'étude de Levratto N., Carré D., Brunetto M. et Tessier L., 2017

III. Quels effets d'entraînement ?

Dynamique de l'emploi dans les métropoles et les territoires avoisinants: une analyse au niveau des zones d'emplois



Source: Altaber, Le Hir (2017) « Dynamique de l'emploi dans les métropoles et les territoires avoisinants », à partir de données Insee sur le recensement de la population et l'emploi au lieu de travail, et de l'étude de Levratto N., Carré D., Brunetto M. et Tessier L., 2017

III. Quels effets d'entraînement ?

Typologie des départements selon leur taux de chômage (2016) et la croissance de l'emploi (2009-2014)

- 12 départements
taux de chômage 14,1%
évolution annuelle de l'emploi +0,6%
14,1% de la population française
- 13 départements
taux de chômage 8,1%
évolution annuelle de l'emploi +0,5%
20,4% de la population française
- 14 départements
évolution annuelle de l'emploi -0,6%
8% de la population française

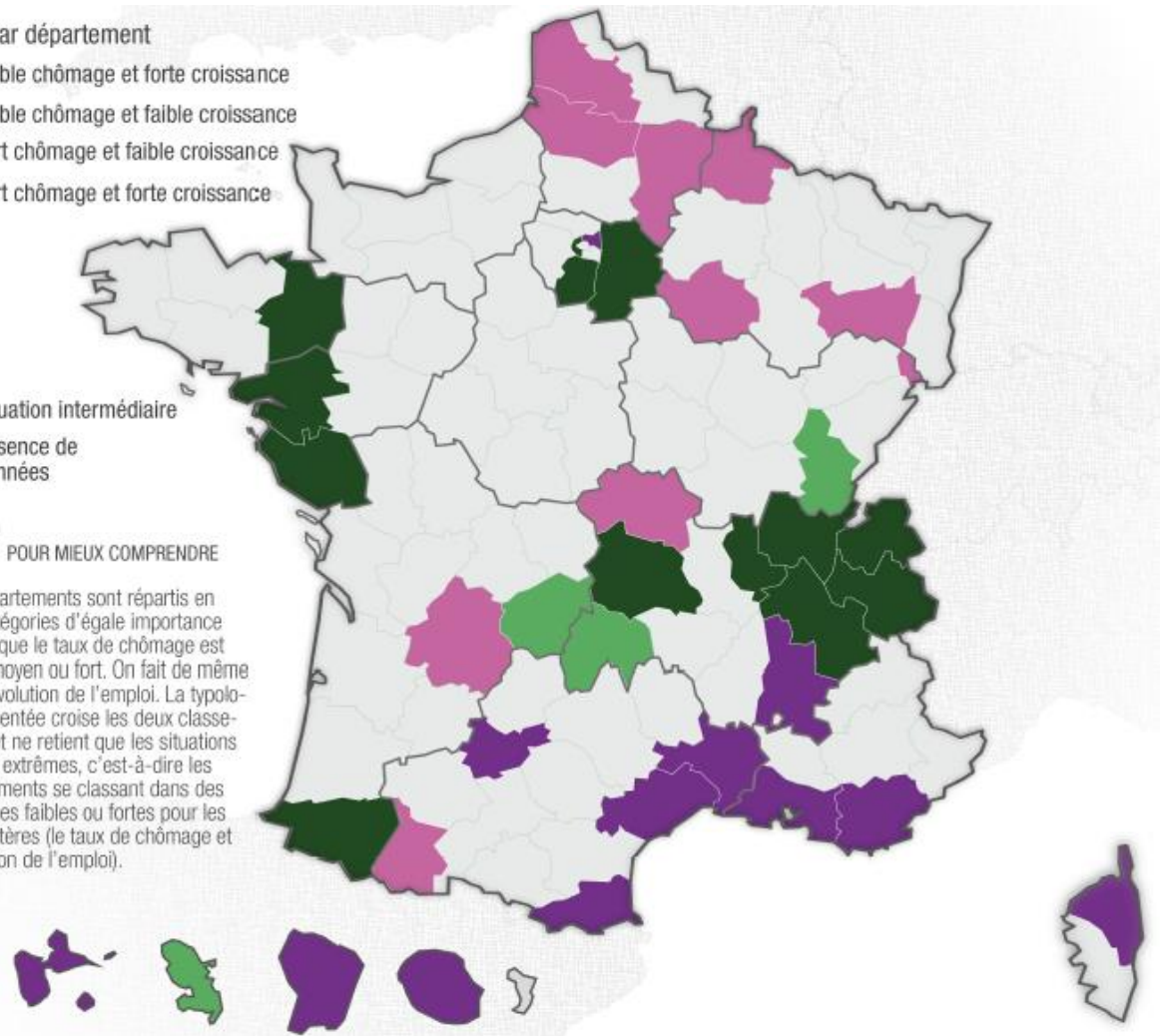
En %, par département

- Faible chômage et forte croissance
- Faible chômage et faible croissance
- Fort chômage et faible croissance
- Fort chômage et forte croissance

- Situation intermédiaire
- Absence de données

POUR MIEUX COMPRENDRE

Les départements sont répartis en trois catégories d'égale importance suivant que le taux de chômage est faible, moyen ou fort. On fait de même pour l'évolution de l'emploi. La typologie présentée croise les deux classements et ne retient que les situations les plus extrêmes, c'est-à-dire les départements se classant dans des catégories faibles ou fortes pour les deux critères (le taux de chômage et l'évolution de l'emploi).



Source: CGET, 2018

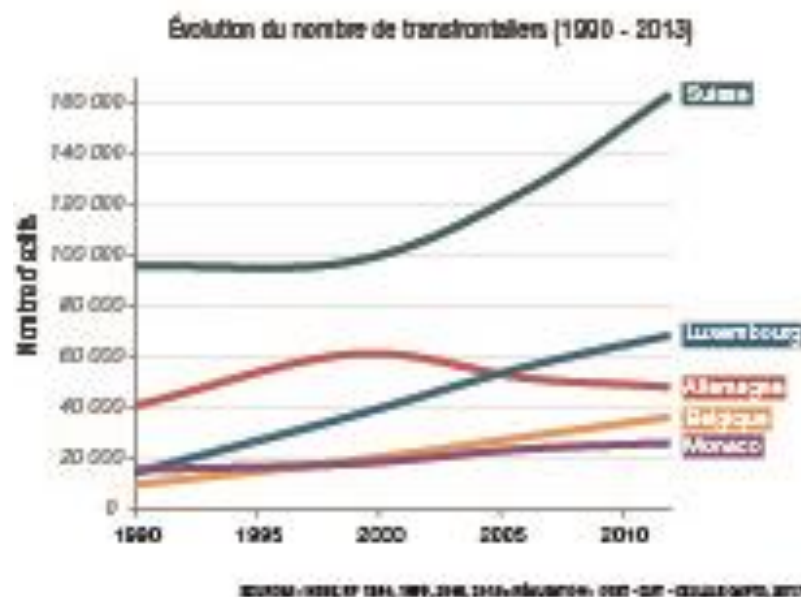
Sources : INSEE, RP 2009-2014, Taux de chômage localisés annuels • Réalisation : Cellule Carto, CGET 2018

III. Quels effets d'entraînement ?

Zoom sur l'emploi transfrontalier

355 000 frontaliers travaillent en Suisse, au Luxembourg, en Allemagne, en Belgique et à Monaco)

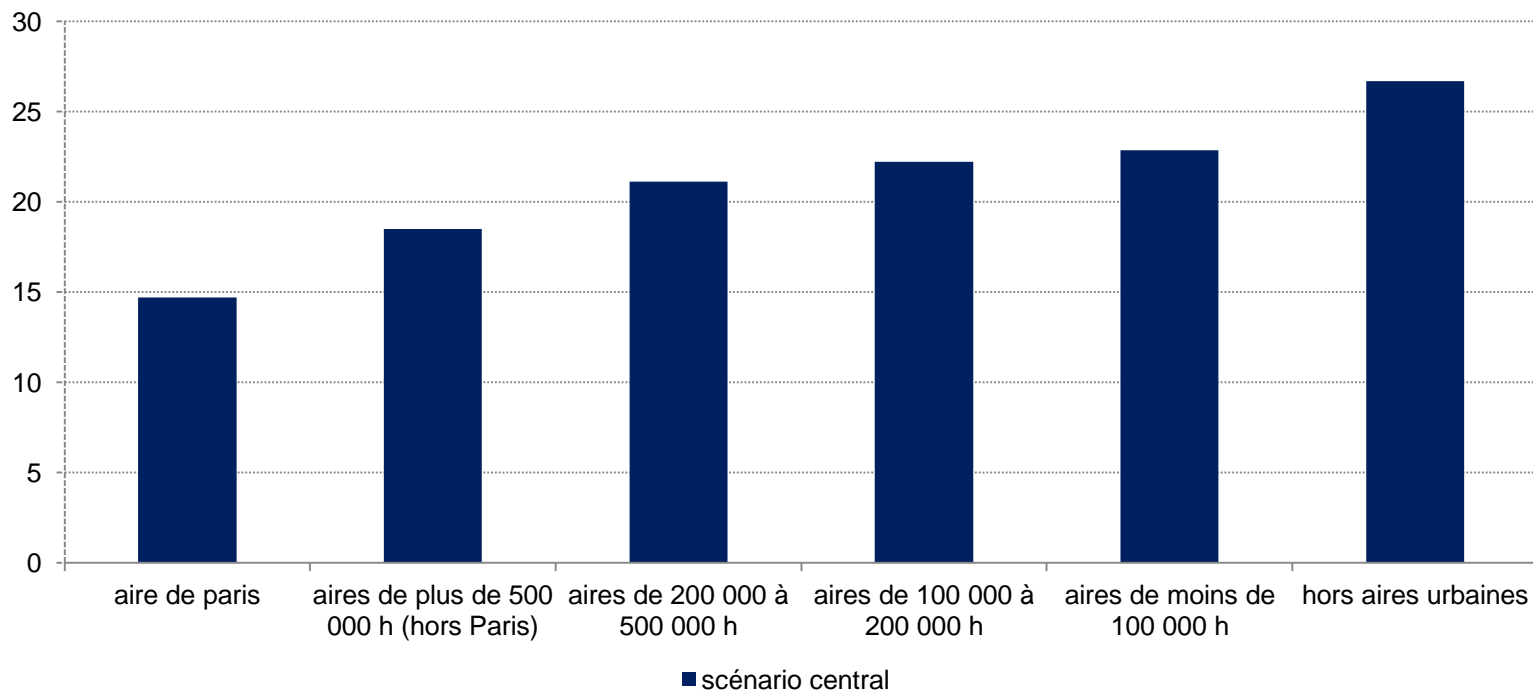
Les frontaliers travaillant en Suisse et au Luxembourg augmentent



Source: CGET, Fiche d'analyse de l'Observatoire des territoires « Dynamiques de l'emploi transfrontalier en Europe et en France », 2017

IV. La dynamique métropolitaine : quel avenir ?

Part des métiers fragiles dans l'emploi (%)

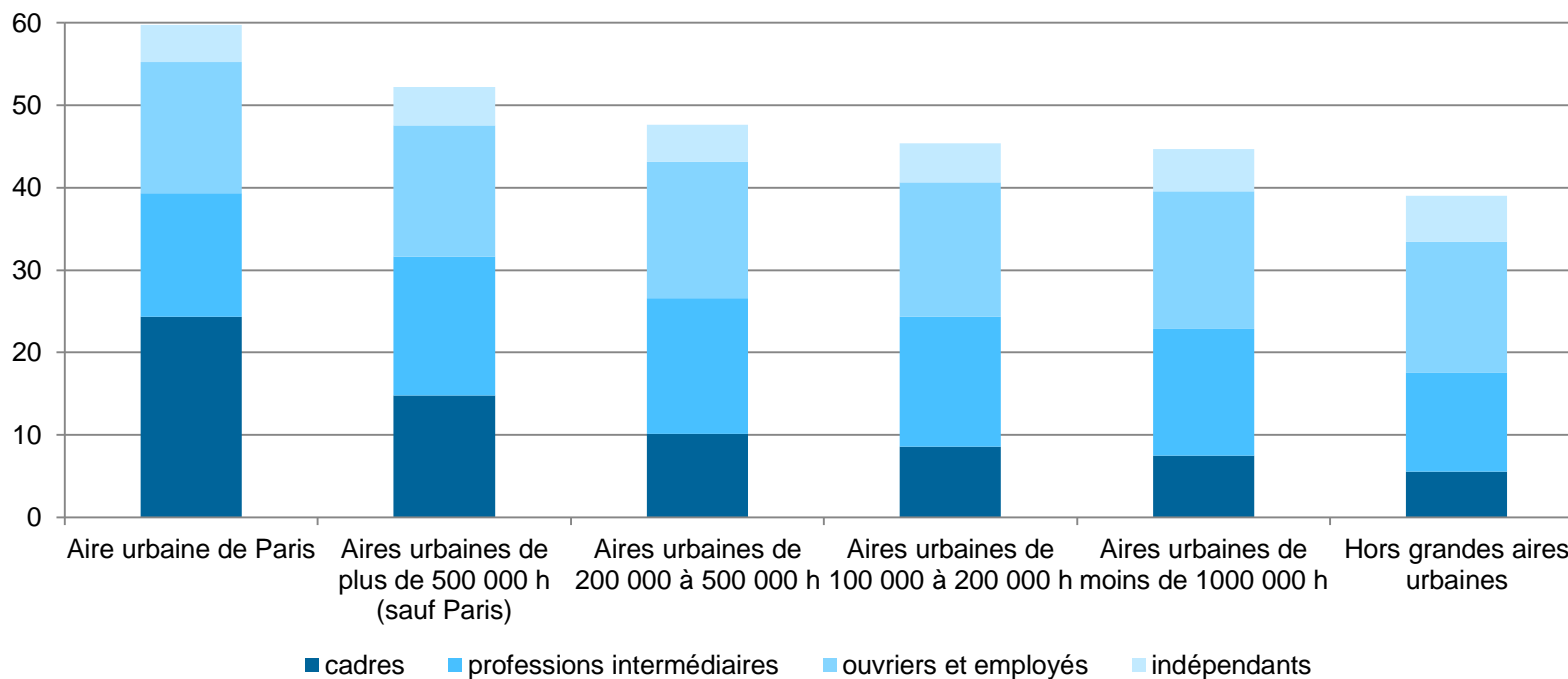


Lecture : dans l'aire urbaine de Paris, les métiers où des pertes d'emplois sont projetées dans le scénario central sur la période 2012-2022 représentent 15 % de l'emploi total.

Source : Lainé (2017) "Dynamique de l'emploi et des métiers: quelle fracture territoriale?" France Stratégie, d'après Insee, recensement de la population 2011, lieu de travail.

IV. La dynamique métropolitaine : quel avenir ?

Part des métiers à fort potentiel de création d'emploi (%)



Note : sont retenus les métiers pour lesquels le taux de création d'emplois entre 2012 et 2022 est supérieur à la moyenne générale dans le scénario central.

Lecture : dans l'aire urbaine de Paris, les métiers à fort potentiel de créations d'emplois représentent 60 % de l'emploi total. Dans les aires urbaines de 100 000 à 200 000 habitants, ils représentent 45 % de l'emploi total.

Source : Lainé (2017)

Conclusion

- **Des performances métropolitaines très variées en termes de dynamique de l'emploi**
- **Une diffusion du dynamisme des métropoles peu visible aux mailles territoriales étudiées**
- **Des effets d'entraînement différenciés**
- **Les études actuelles présentent des limites
>> les analyses méritent d'être poursuivies**
- **La question de la dynamique métropolitaine doit s'articuler à l'analyse des dynamiques régionales**



FRANCE STRATÉGIE
ÉVALUER. ANTICIPER. DÉBATTRE. PROPOSER.



cget
Commissariat
général
à l'égalité
des territoires

Annexes



I. Le phénomène métropolitain : de quoi parle-t-on ?

1. La métropole au sens institutionnel

1.1. Un statut

- est un établissement public de coopération intercommunale (EPCI) à fiscalité propre.
- Créé par la loi de réforme des collectivités territoriales du 16 décembre 2010, le statut de métropole a été renforcé par les dispositions de la loi MAPTAM de 2014 puis élargi par la loi du 28 février 2017 relative au statut de Paris et à l'aménagement métropolitain.
- La France compte 22 Métropoles : Aix- Marseille-Provence, Bordeaux, Brest, Clermont Auvergne, Dijon, Grenoble-Alpes, Lille, Lyon, Metz, Montpellier-Méditerranée, Nancy, Nantes, Nice-Côte d'Azur, Orléans, Paris, Rennes, Rouen-Normandie, Saint-Étienne, Strasbourg, Toulon, Toulouse, Tours.

I. *Le phénomène métropolitain : de quoi parle-t-on ?*

1.2. Trois catégories de métropoles

- celles qui sont issues d'une transformation directe de « communautés urbaines »: Bordeaux, Brest, Dijon, Grand Lyon, Grand Nancy, Lille, Marseille-Provence, Metz, Nantes, Nice-Côte d'Azur, Orléans, Saint-Etienne, Strasbourg, Toulouse, Tours
- celles qui sont issues d'une transformation directe de « communautés d'agglomération »: Grenoble-Alpes, Montpellier-Méditerranée, Rennes, Rouen Normandie
- celles qui bénéficient d'un statut spécifique ou de dispositions particulières: les Métropoles d'Aix-Marseille Provence, du Grand Paris et de Lyon.

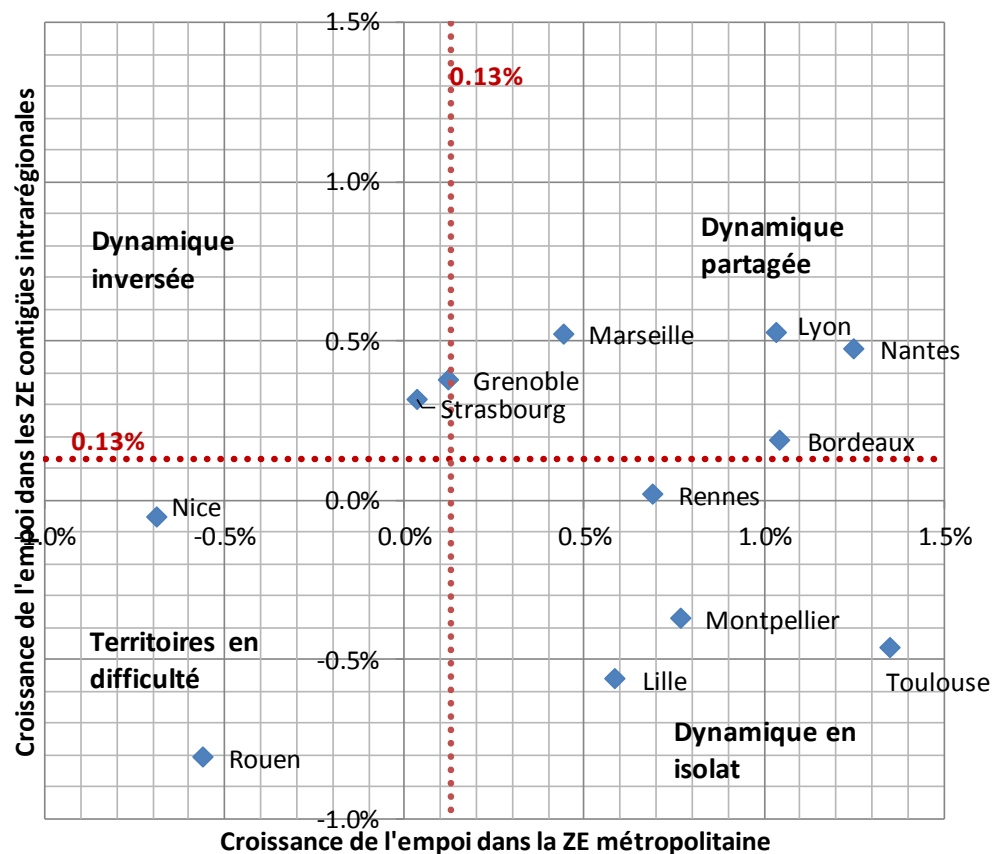
I. Le phénomène métropolitain : de quoi parle-t-on ?

2. Périmètres géographiques selon l'Insee

- Une unité urbaine est une commune ou un ensemble de communes qui présente un bâti continu (sans coupure de plus de 200m entre deux constructions) et qui compte au moins 2000 habitants.
- Un pôle urbain est constitué d'une unité urbaine (ville-centre) et de sa banlieue. Lorsque cet ensemble accueille entre 500 et 5000 emplois, on parle d'un petit pôle urbain ; entre 5000 à 10000 emplois, d'un pôle urbain moyen ; à partir de 10000 emplois, d'un grand pôle urbain.
- Une (grande) aire urbaine est un ensemble de communes, d'un seul tenant et sans enclave, constitué d'un (grand) pôle urbain et de communes dites « attirées » par celui-ci, qui forment la couronne périurbaine. Cette dernière regroupe des communes rurales ou appartenant à des unités urbaines, déterminées de proche en proche, et dont au moins 40 % des résidents ayant un emploi travaillent dans le pôle ou dans des communes attirées par celui-ci.
- Les zones d'emploi sont des espaces géographiques à l'intérieur desquels la plupart des actifs réside et travaille, et où les établissements peuvent trouver l'essentiel de la main-d'œuvre nécessaire pour occuper les emplois offerts. À la différence des aires urbaines, les zones d'emploi couvrent l'intégralité du territoire national. On en compte 322 en France (DOM inclus).

III. Quels effets d'entraînement ?

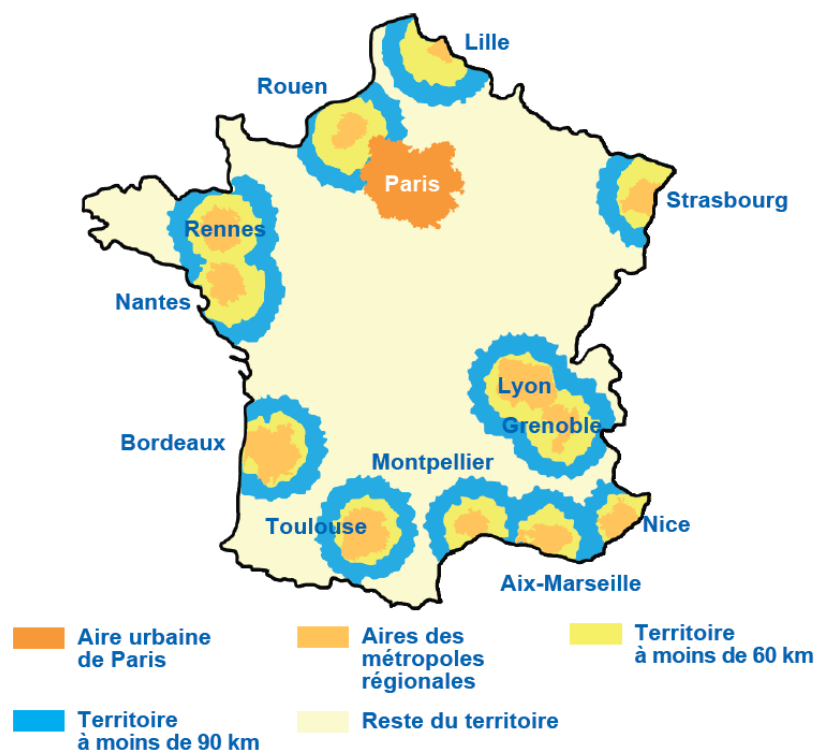
A l'échelle régionale : une analyse au niveau des zones d'emploi



Source: Altaber, Le Hir (2017) « Dynamique de l'emploi dans les métropoles et les territoires avoisinants », à partir de données Insee sur le recensement de la population et l'emploi au lieu de travail, et de l'étude de Levratto N., Carré D., Brunetto M. et Tessier L., 2017

III. Quels effets d'entraînement ?

Métropoles et périphéries : une analyse par cercles concentriques



Autour de ces douze métropoles de provinces:

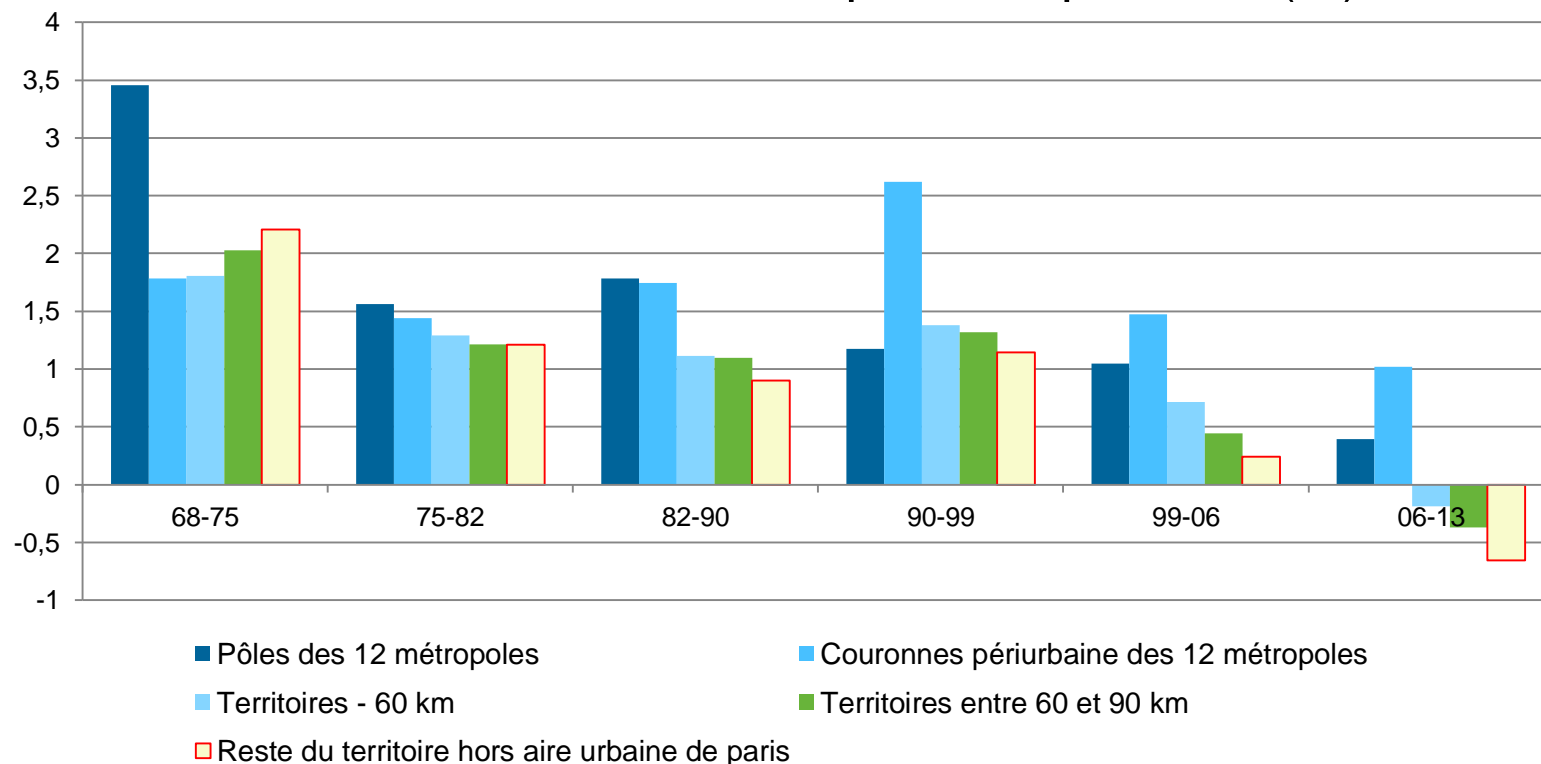
- 3 millions d'emplois dans les couronnes de 60km
- 2,9 millions d'emplois dans les couronnes entre 60 et 90km

5,5 millions d'emplois dans ces douze métropoles de provinces dont seulement 15% en périurbain.

Source : Lainé (2017) "Dynamique de l'emploi et des métiers: quelle fracture territoriale?" France Stratégie, d'après CGET 2016

III. Quels effets d'entraînement ?

Métropoles et périphéries : Croissance annuelle de l'emploi des 25-54 ans, dans et autour des 12 métropoles de province (%)



Champs: actifs en emploi de 25 à 54 ans, France métropolitaine. Le « reste du territoire » ne comprend pas l'aire urbaine de Paris.

Source : Lainé (2017) "Dynamique de l'emploi et des métiers: quelle fracture territoriale?" France Stratégie, d'après Insee, recensements de population

Place aux échanges 😊

Questions/réponses

Retrouvez le rapport
« [Dynamique de l'emploi dans les métropoles et les territoires avoisinants](#) » ainsi que toute l'actualité de
France Stratégie sur strategie.gouv.fr

Merci pour votre participation et à bientôt !