



Centre de l'OCDE pour les Opportunités et l'Égalité

Recherche sur les inégalités fondée sur des données concrètes et orientée vers l'action



Performances et politiques du point de vue des inégalités

Michael Förster ,

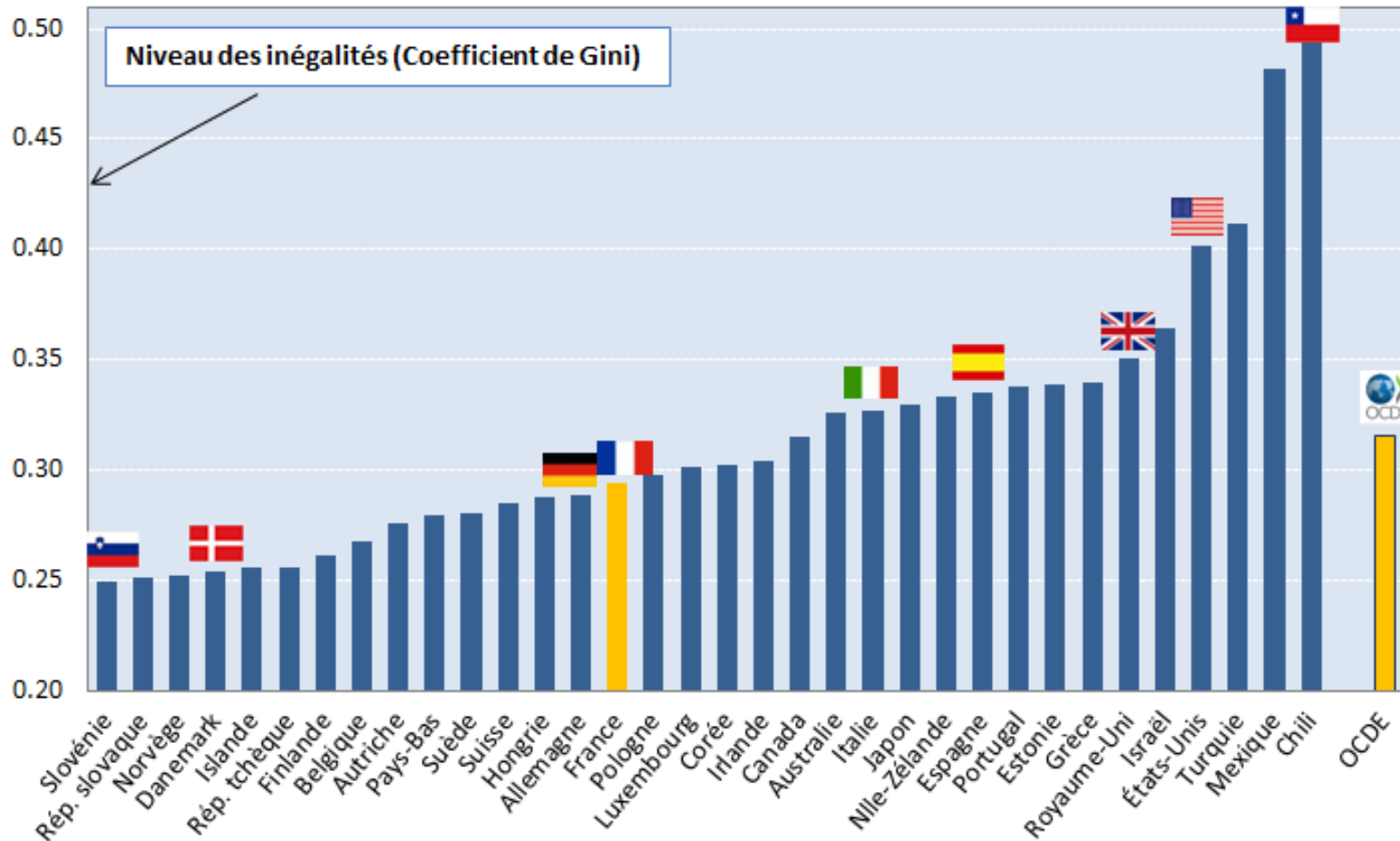
OCDE, Division des Politiques Sociales

L'investissement social : quelle stratégie pour la France
France Stratégie, Paris, 26 janvier 2016



OCDE/COPE

Des inégalités des revenus d'ampleur bien différente à travers les pays de l'OCDE



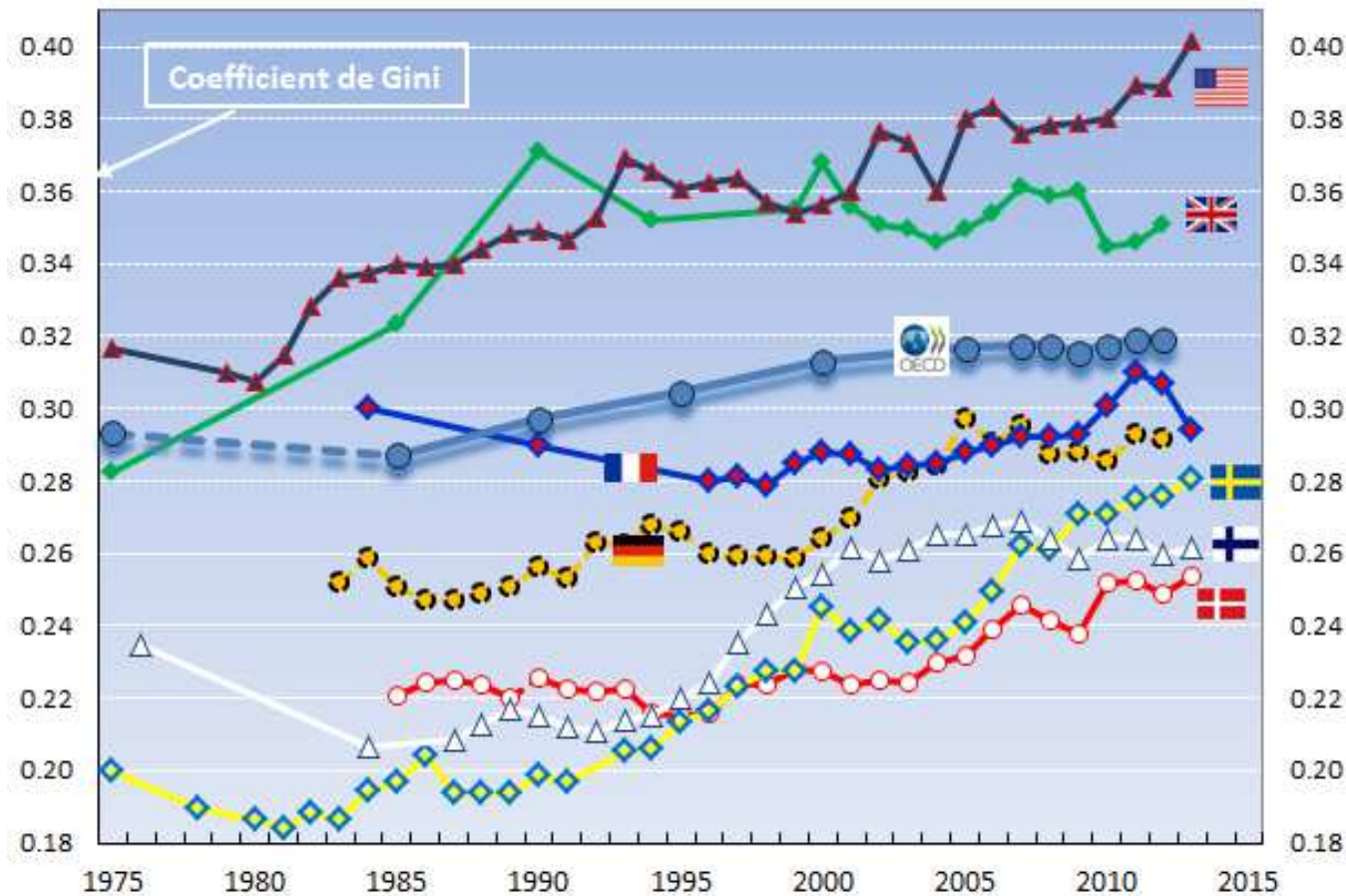
Source: Base de données de l'OCDE sur la distribution des revenus. <http://www.oecd.org/fr/els/soc/donnees-distribution-revenus.htm>

Note: Le coefficient de Gini varie de 0 – lorsque tout le monde perçoit les mêmes revenus – à 1 – où l'ensemble des revenus est capté par une seule personne. Les données concernent les revenus disponibles par unité de consommation (« niveaux de vie »). Données pour 2013 ou dernière année disponible

Plutôt qu'une hausse continue, des "épisodes" où les inégalités s'accroissent



Tendances de long terme des inégalités de revenu disponible



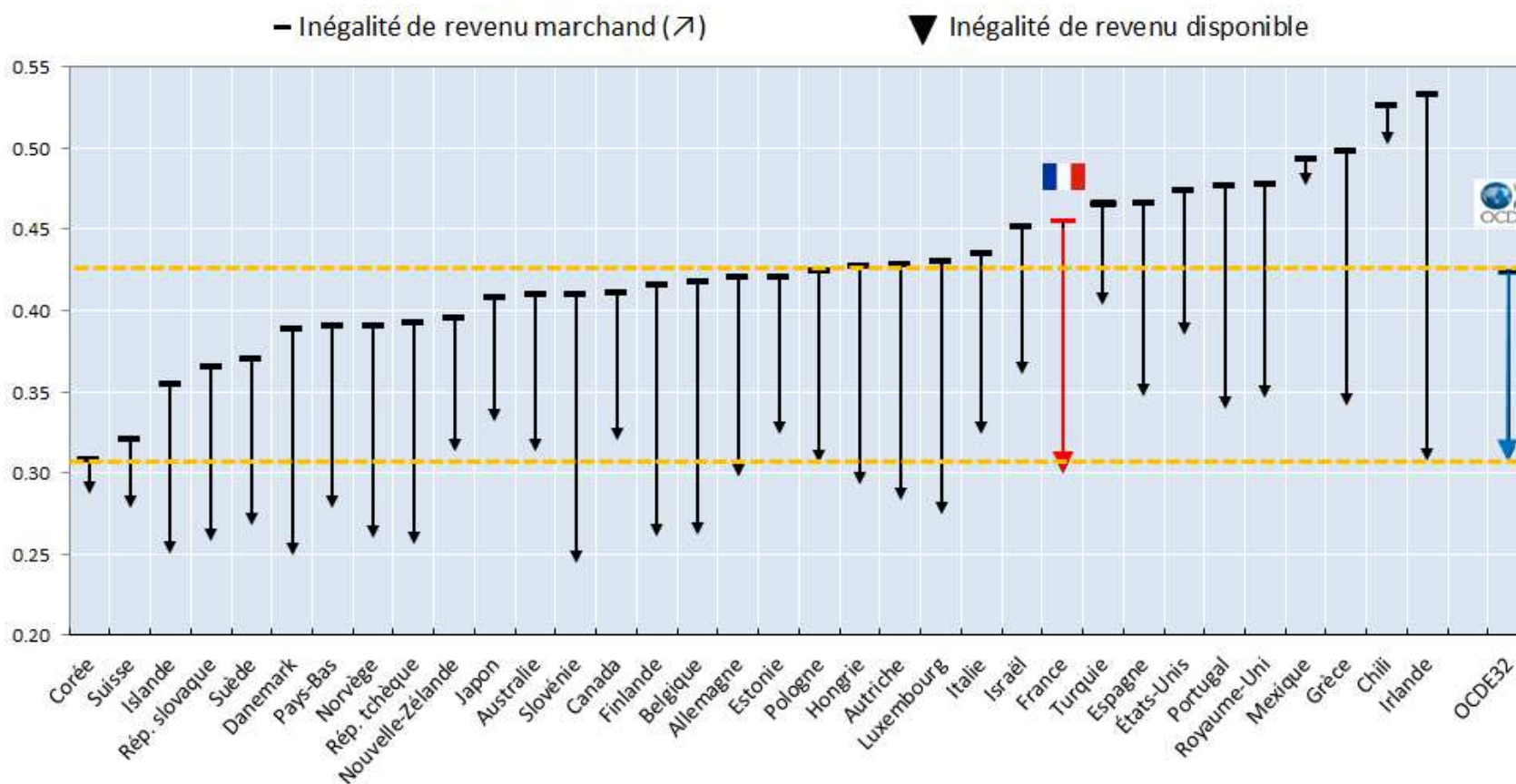
Note: Les données concernent les revenus disponibles par unité de consommation (« niveaux de vie »).

Source: OCDE 2016, <http://www.oecd.org/fr/els/soc/donnees-distribution-revenus.htm>

La redistribution par la fiscalité et les prestations monétaires joue un rôle important pour limiter les inégalités



Inégalités de revenu marchand (brut) et disponible (net), population en âge de travailler



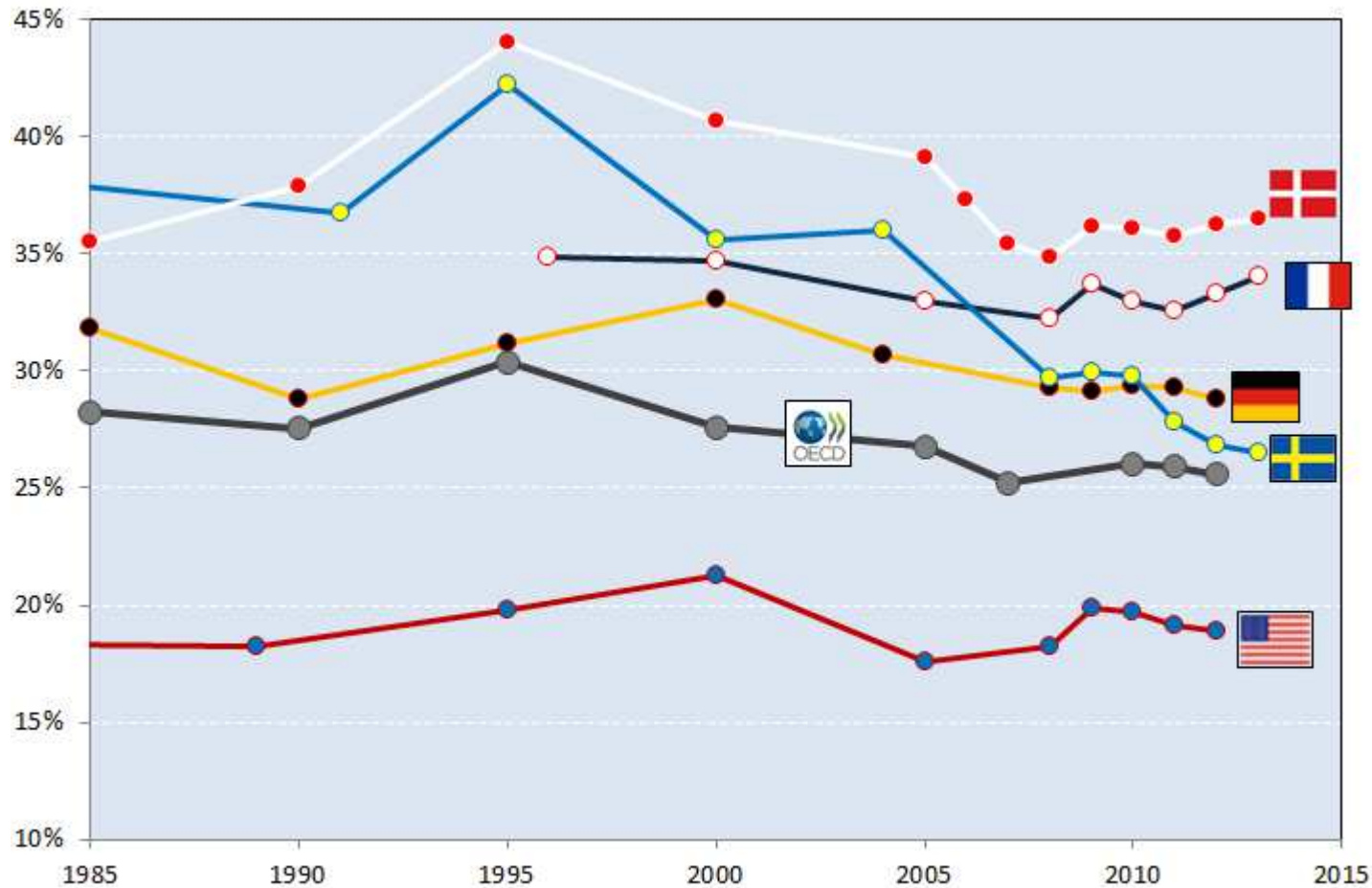
Source: Base de données de l'OCDE sur la distribution des revenus. <http://www.oecd.org/fr/els/soc/donnees-distribution-revenus.htm>

Note: Les données se réfèrent à la population en âge de travailler.

La redistribution s'est affaiblie dans la majorité des pays jusqu'aux prémices de la crise



Pourcentage de réduction des inégalités par le biais des impôts et prestations sociales, population en âge de travailler





OCDE/COPE

Les services sociaux considérés dans leur ensemble ont eux aussi un impact distributif important



- Représentant 13% du PIB, les transferts en nature sont plus élevés que l'ensemble des transferts en espèces (11%)
 - Ils sont particulièrement importants en Suède et au Danemark (20%), les plus faibles en Turquie et le Chili (8%); Estonie et en République slovaque (10%). **France: 16%**
- Si les services étaient considérés dans les revenus, les ressources des ménages augmenteraient de 28%, ...
 - 33% en **France** (25k € → 33k €)
- ... et les inégalités diminueraient d'un cinquième.
 - **France: 21%**

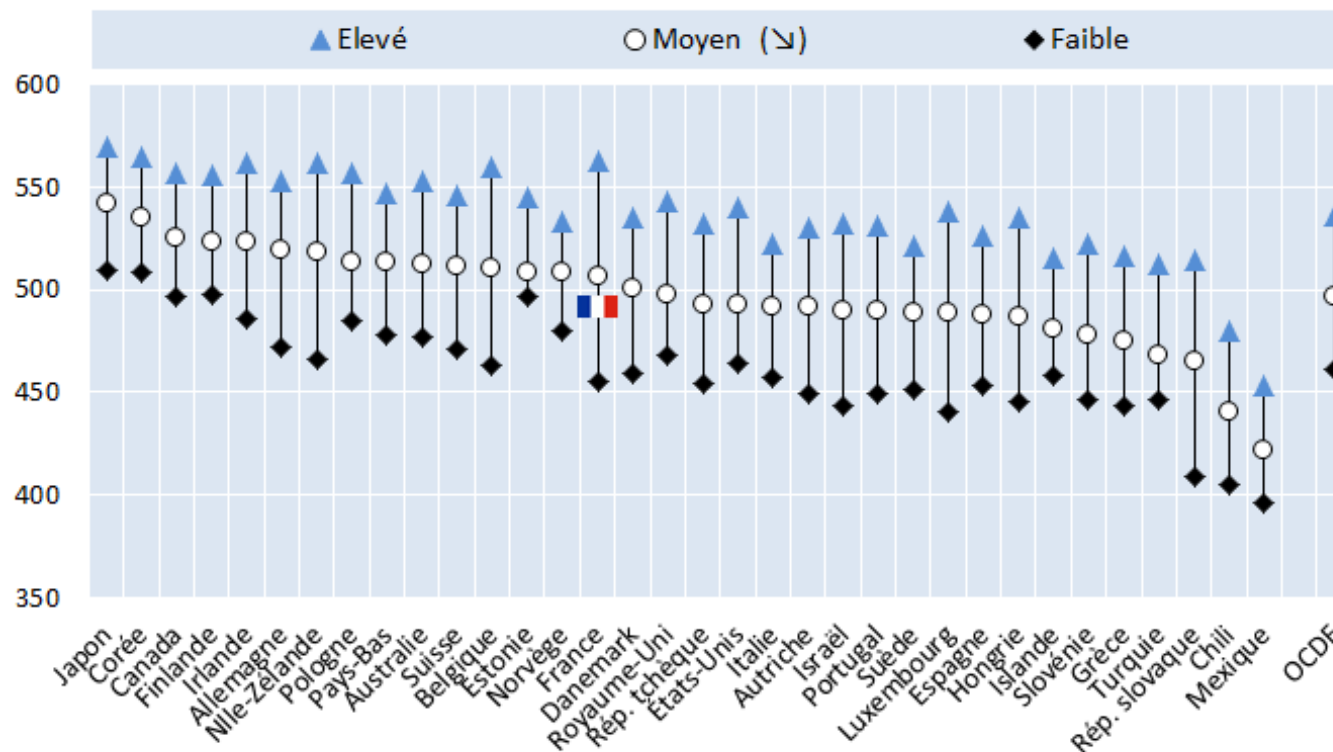


OCDE/COPE

Au delà des inégalités de ressources: inégalités dans l'éducation



Score moyen en compréhension de l'écrit par statut socio-économique des parents, PISA 2012



Source: OECD (2013) <http://www.oecd.org/pisa/keyfindings/pisa-2012-results.htm>. OECD Family Database <http://www.oecd.org/els/family/database.htm>

Note: Le statut économique et socio-culturel des parents est un score obtenu en combinant les informations (1) du niveau d'éducation ISCED des parents (2) des possessions du ménage (3) du statut professionnel des parents. Les niveaux faibles, moyens et élevés sont obtenus en fonction des terciles de la distribution (tiers inférieur, intermédiaire et supérieur), calculés sur la fonction des étudiants de 15 ans interrogés.

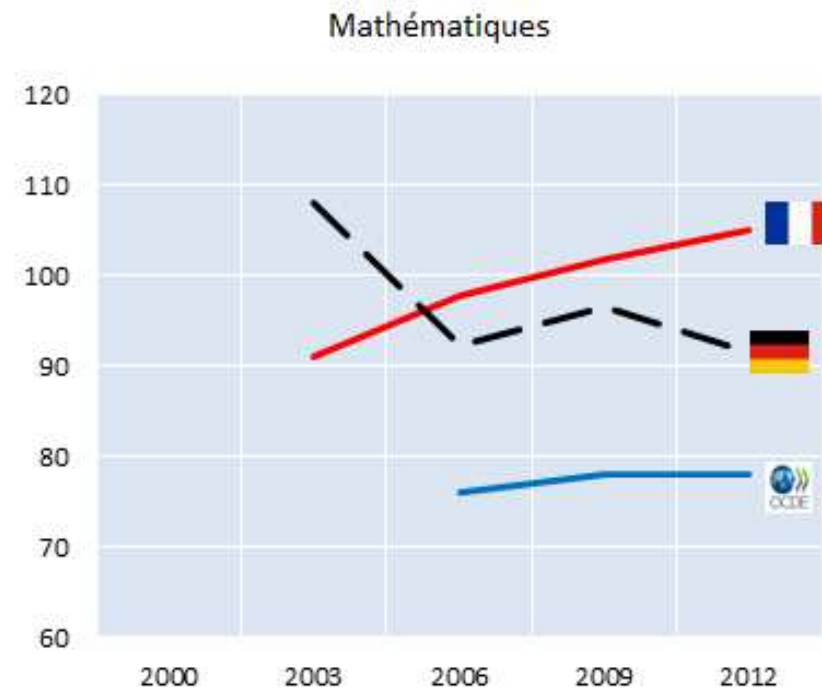
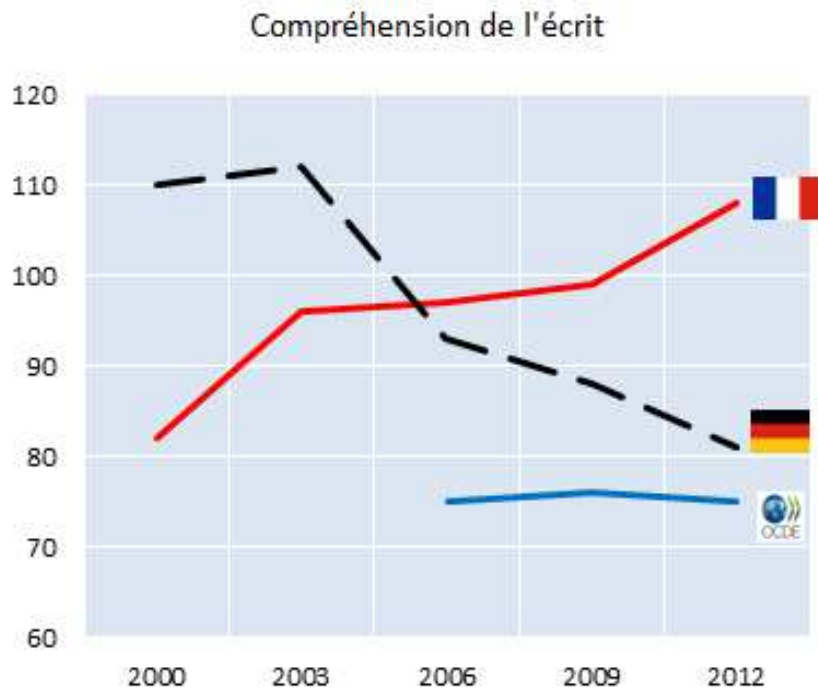


OCDE/COPE

L'écart des performances selon le statut socio-économique s'est creusé en France



Évolution de l'écart de performance PISA entre les élèves de niveau socio-économique élevé et faible des parents



Source: OECD, Enquêtes PISA. Note: Le statut économique et socio-culturel des parents est un score obtenu en combinant les informations (1) du niveau d'éducation ISCED des parents (2) des possessions du ménage (3) du statut professionnel des parents. Les niveaux faibles, moyens et élevés sont obtenus en fonction des terciles de la distribution (tiers inférieur, intermédiaire et supérieur), calculés sur la fonction des étudiants de 15 ans interrogés.

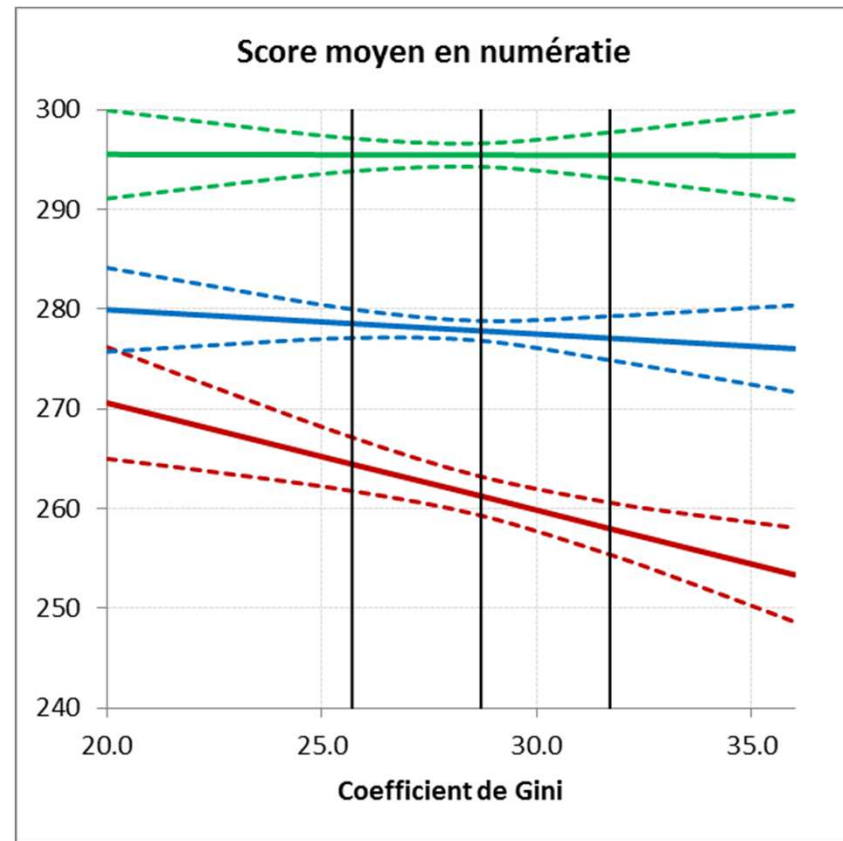
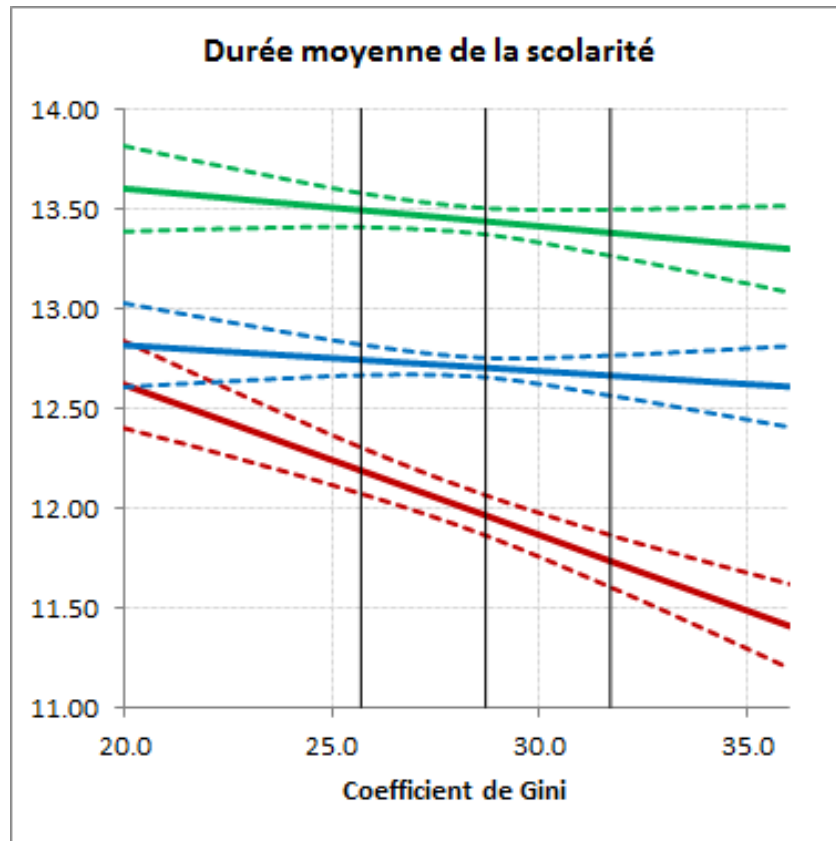


OCDE/COPE

Les inégalités des revenus pèsent sur les perspectives d'éducation et de progression sociale



Impact du niveau d'éducation parental sur l'éducation (quantité et qualité)



— NIP Faible — NIP moyen — NIP élevé

Source: OCDE 2015. Note: NIP faible : aucun des deux parents n'a accédé au deuxième cycle de l'enseignement secondaire ; NIP intermédiaire : au moins l'un des deux parents a accédé à l'enseignement secondaire/post-secondaire ; NIP élevé : au moins l'un des deux parents a accédé à l'enseignement tertiaire. Les lignes représentent les probabilités de base pour chaque groupe. Les pointillés représentent les intervalles de confiance à 95 %

Les grandes axes d'action politique pour limiter les inégalités et renforcer la cohésion sociale



1 Promouvoir des emplois de qualité, durables et socialement inclusifs

2 Soutenir la participation des femmes au marché du travail

3 Investir dans le capital humain, promouvoir une amélioration des compétences pour les personnes peu qualifiées

4 Réformer les systèmes de taxation et de prestation sociales, renforcer l'efficacité des systèmes de redistribution



Merci de votre attention!

OCDE/COPE

Follow us on
Twitter
@OECD_Social

michael.forster@oecd.org

<http://www.oecd.org/fr/social/inegalite-et-pauvrete.htm>

<http://oe.cd/init2015-fr>

What's your share of the pie? English Français Español Italiano Deutsch

When you think about your household's income, do you feel rich, poor, or just average? Most of us have no idea – or the wrong idea – of how we compare with the rest of the population. But here, in 10 clicks, you can find out how many households are better or worse off than yours, and see how your ideal world compares.

[Click here to learn more about the methodology used to build this tool.](#)

Get Started

- 1 Tell us about you
- 2 Tell us about your ideal world
- 3 In reality...

OECD Centre for Opportunity and Equality
Evidence-based, policy-oriented research on inequalities