

Conférence “Productivité: une énigme française?”

1er février 2017

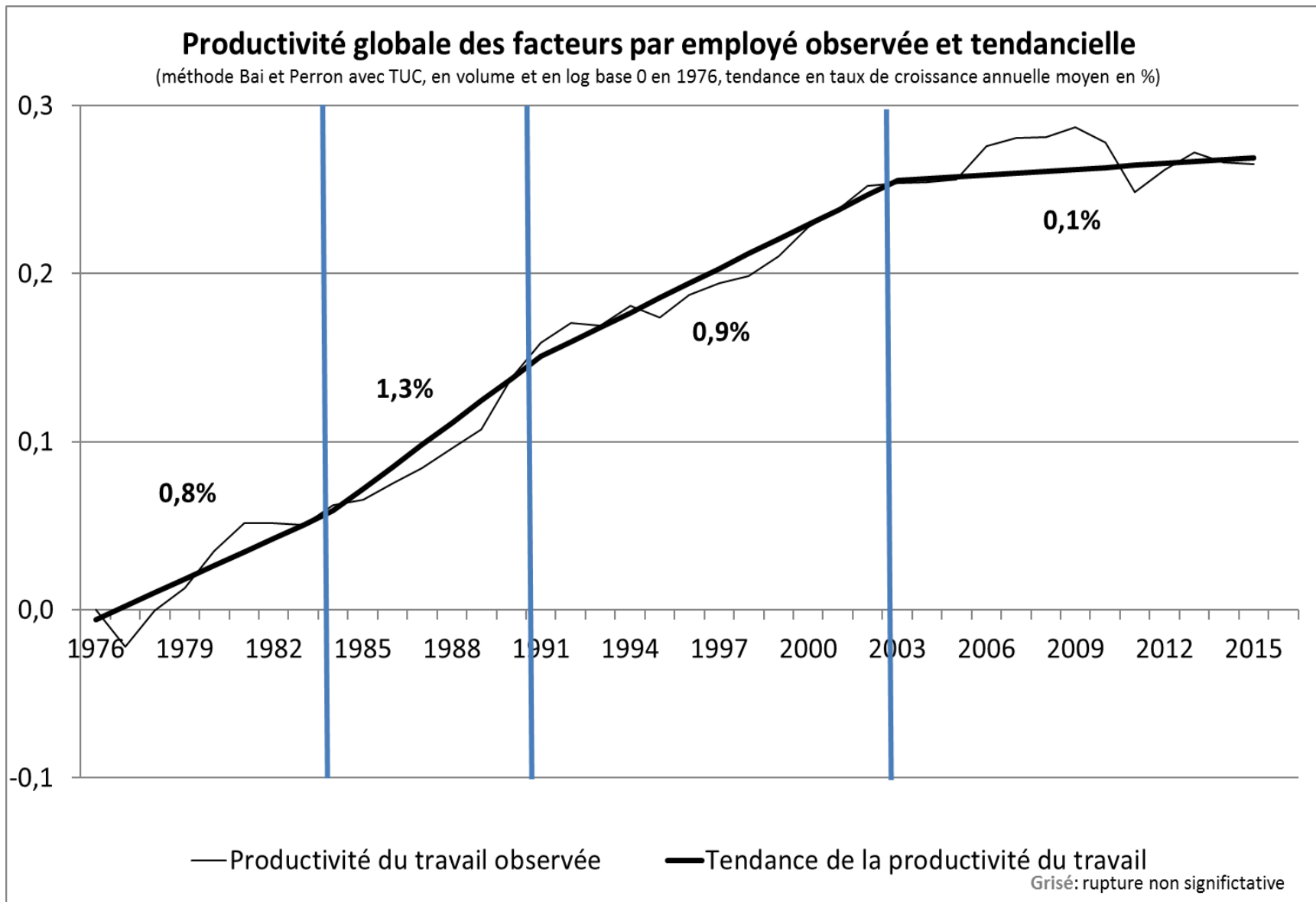
# **Des entreprises très performantes et d’autres moins : pourquoi et quels enseignements pour l’avenir ?**

Gilbert Cette – Banque de France et AMSE

Rémy Lecat - Banque de France

Cette présentation reflète les opinions de ses auteurs mais pas nécessairement celles de la Banque de France

# Ralentissement de la productivité par étape depuis 1970



# Pourquoi ce ralentissement de la productivité?

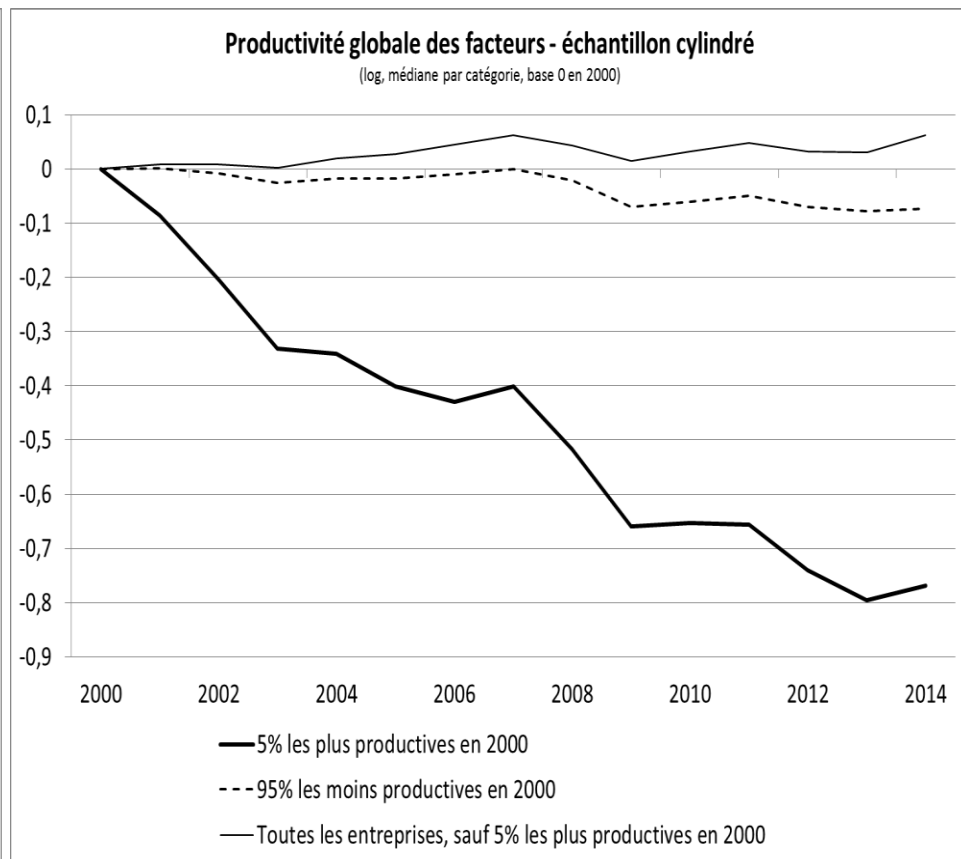
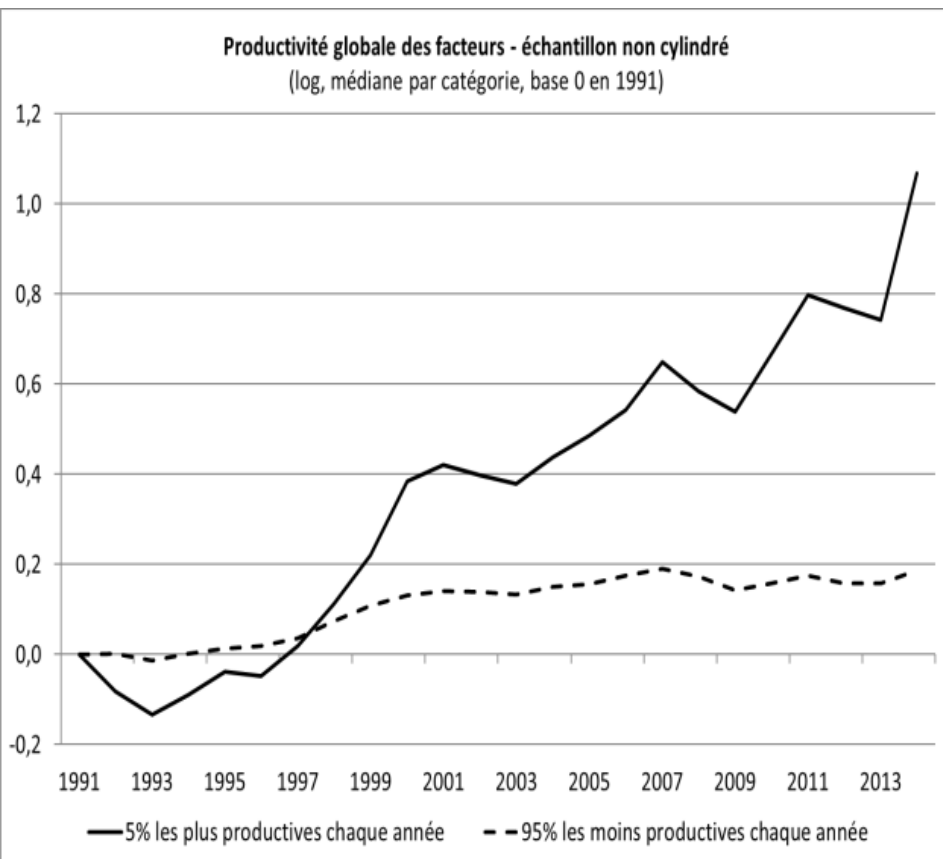
- **Ralentissement du progrès technique (R.Gordon)?**
  - Ralentissement de la productivité des entreprises à la frontière
- **Conséquences de l'économie numérique?**
  - Concentration des parts de marché
  - Rôle croissant du capital immatériel, plus difficile à acquérir
    - Ralentissement touchant plus particulièrement les secteurs TIC
    - Acquisition de position dominante par quelques acteurs
- **Grippage du processus de création destructrice?**
  - Maintien en vie d'entreprises peu productives
  - Développement insuffisant des entreprises les plus productives
    - Accroissement de la dispersion de la productivité entre firmes

# Ralentissement du progrès technique?

5% des entreprises les plus productives / 95% les moins productives...

...à chaque date

...en 2000

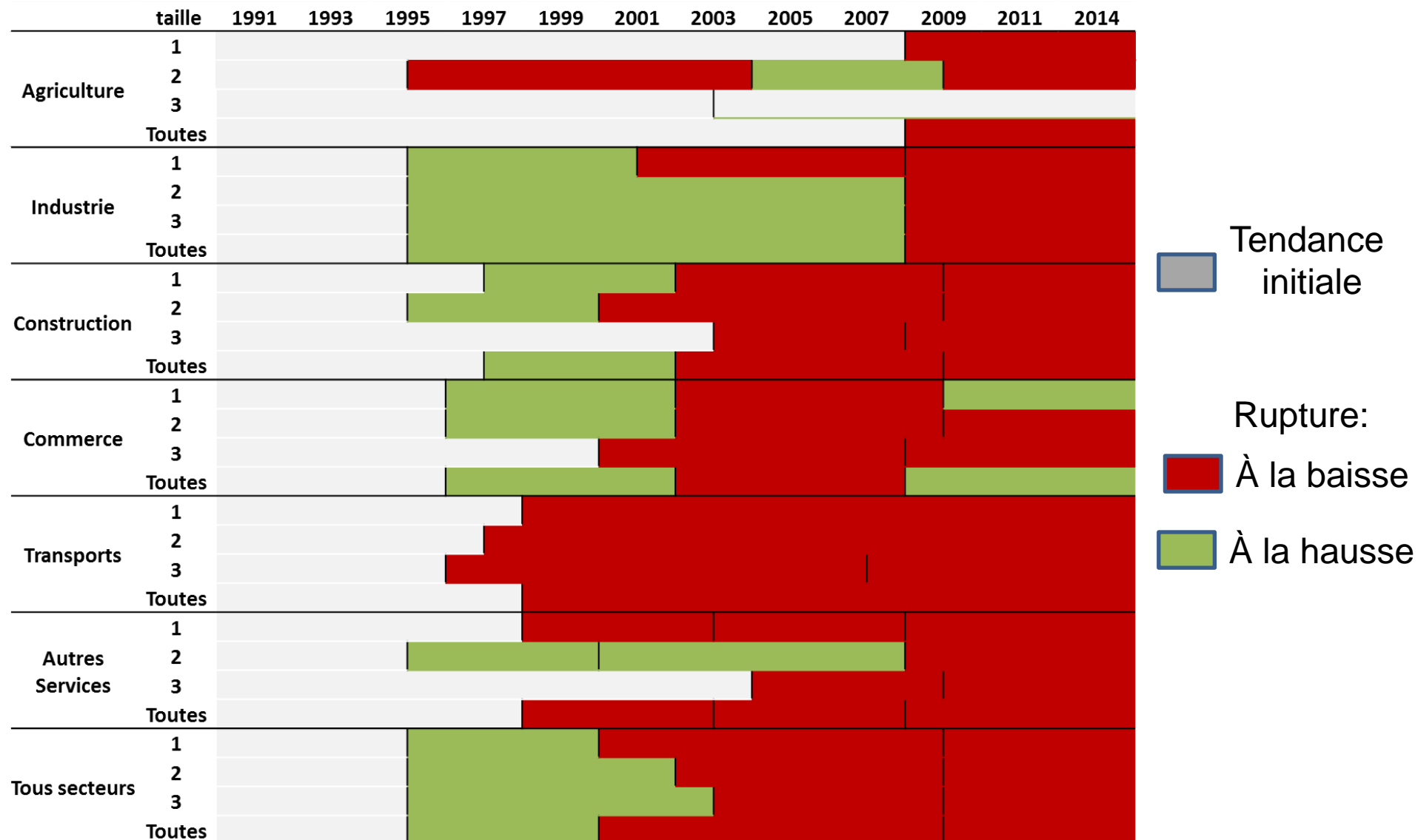


Des entreprises très performantes, mais pendant une période limitée, 3 ans en moyenne à la frontière de productivité,...

...mais poursuite du rattrapage des plus productives par les autres

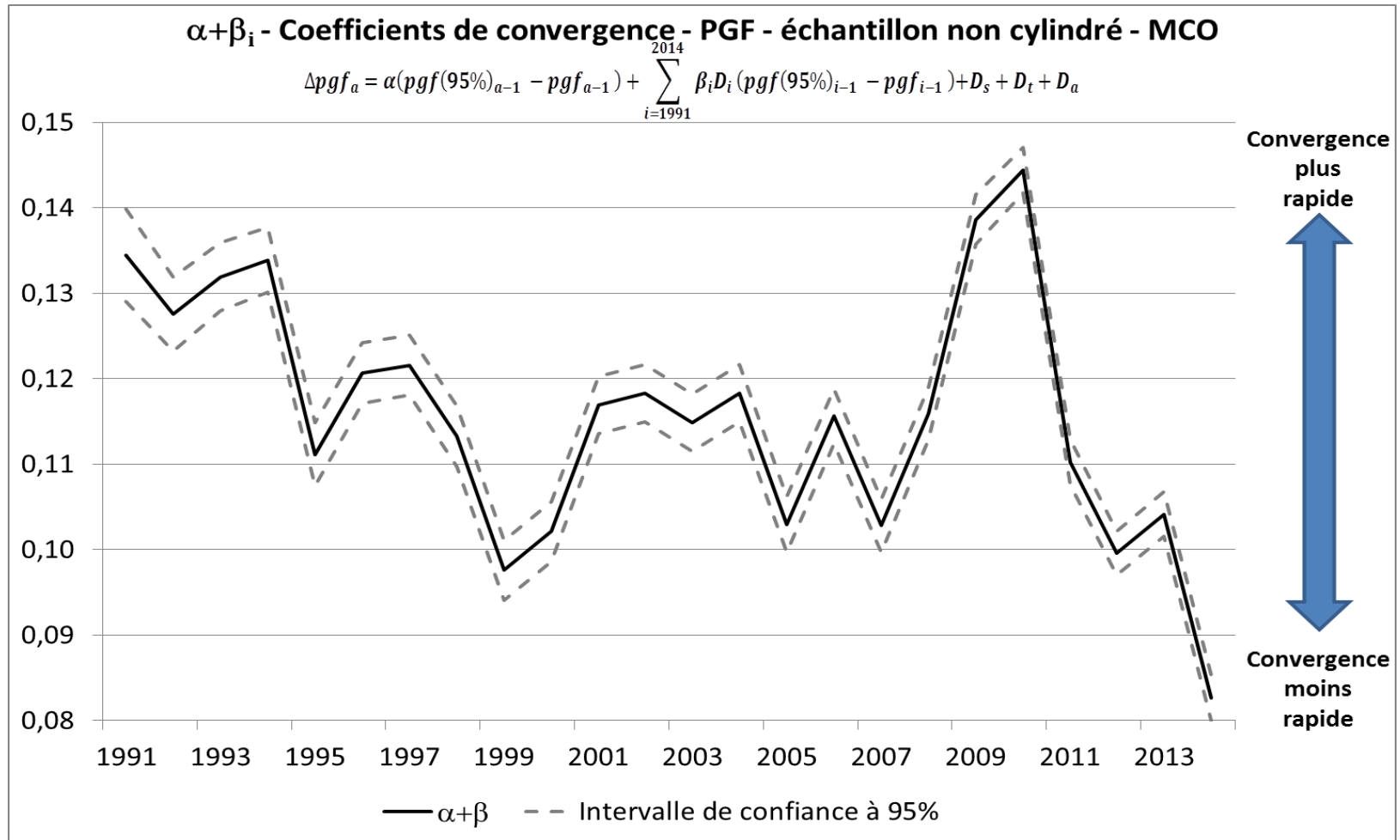
# Conséquences de l'économie numérique?

## Un ralentissement qui touche tous les secteurs et les tailles d'entreprises



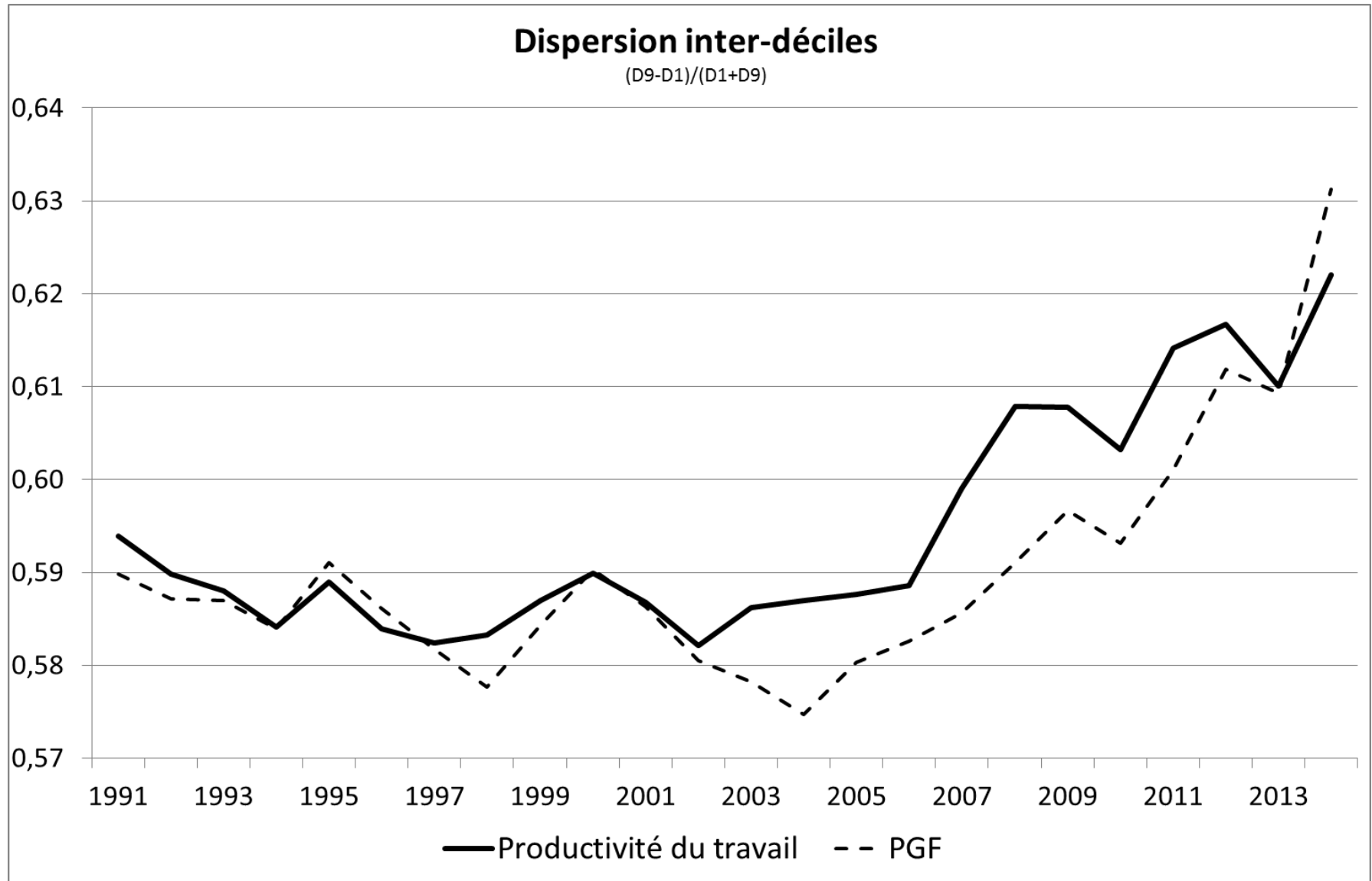
# Conséquences de l'économie numérique?

## Pas de ralentissement de la convergence de la productivité



Après un ralentissement dans les années 1990, rythme de rattrapage des plus productives par les moins productives stable jusqu'à la crise

# Un grippage du processus de destruction créatrice?



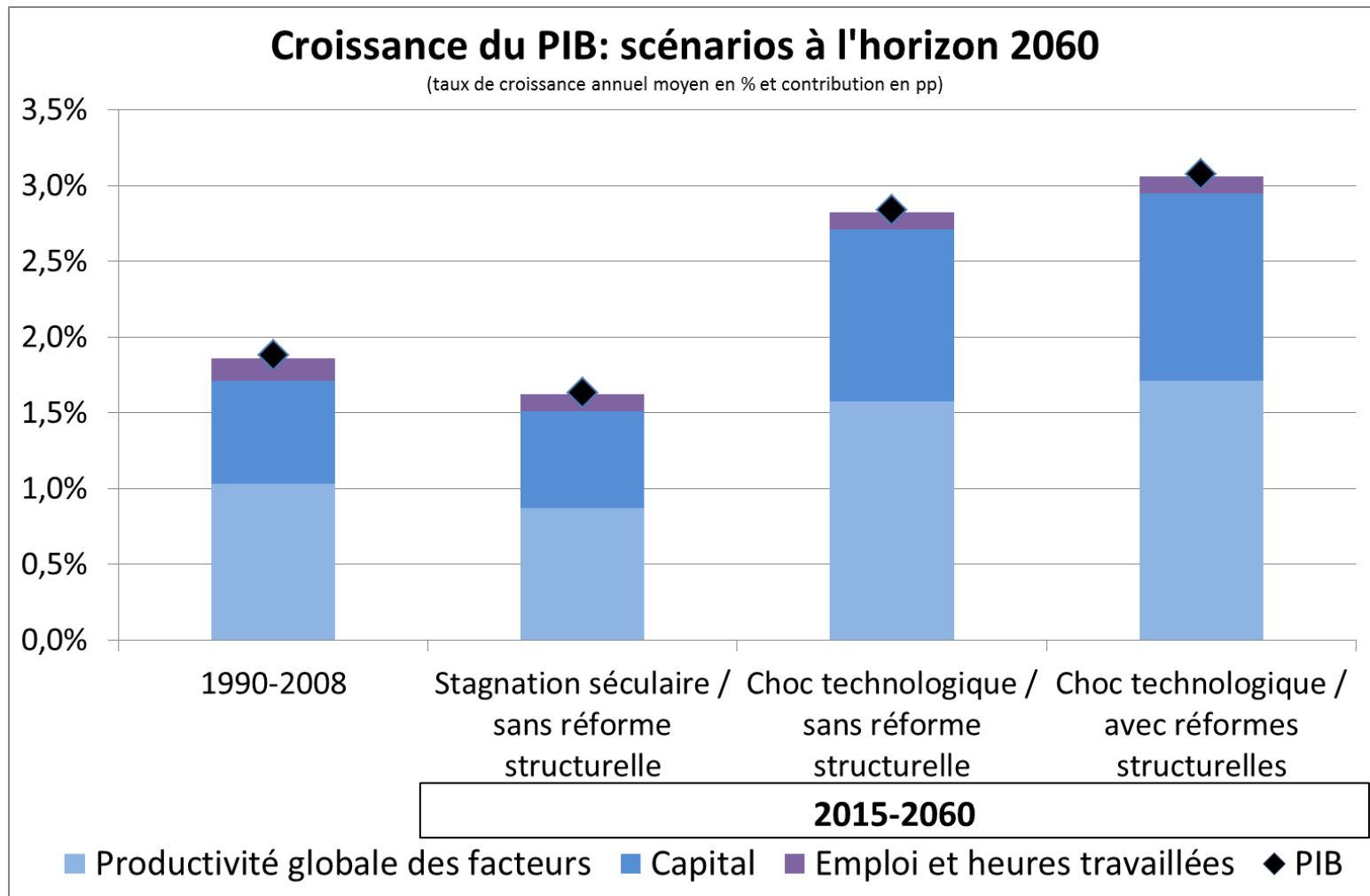
L'écart relatif entre entreprises très et peu productives se creuse depuis le milieu des années 2000

# Quelles perspectives?

- **Des marges de rattrapage importantes pour la France:**
  - Une diffusion des nouvelles technologies qui n'est pas achevée.
  - Des écarts de productivité entre entreprises à combler...
  - ...ou des réallocations à effectuer entre entreprises
- **Un ralentissement qui pourrait être transitoire en cas de ...**
  - ...nouveaux chocs technologiques
  - ...renforcement de la formation professionnelle et initiale,
  - ...réformes du marché des biens et des services
  - Rattrapage technologique
  - Meilleure réallocation de la main d'œuvre



# En cas de nouvelle vague technologique, couplée à des réformes, forte accélération de la croissance



En cas de choc technologique équivalent à celui de l'électricité au 20<sup>ème</sup> siècle et de convergence des niveaux d'éducation et de régulation, croissance de plus de 3%