

L'ETHIQUE DANS LE GROUPE GDF SUEZ

Françoise GUICHARD,
Directrice Ethique & Compliance, Groupe GDF SUEZ

Plateforme RSE - 3 mars 2014

RESPECT
INTÉGRITÉ
ÉTHIQUE & COMPLIANCE
LOYAUTÉ
HONNÊTÉTÉ

L'ÉTHIQUE DANS LE GROUPE GDF SUEZ

1. La démarche du Groupe
2. Evaluer et maîtriser les risques
3. Mettre en place des politiques adaptées
4. Former et sensibiliser
5. S'assurer de la mise en œuvre
6. Le reporting externe

1. LA DEMARCHE DU GROUPE

Les engagements

■ 4 principes éthiques :

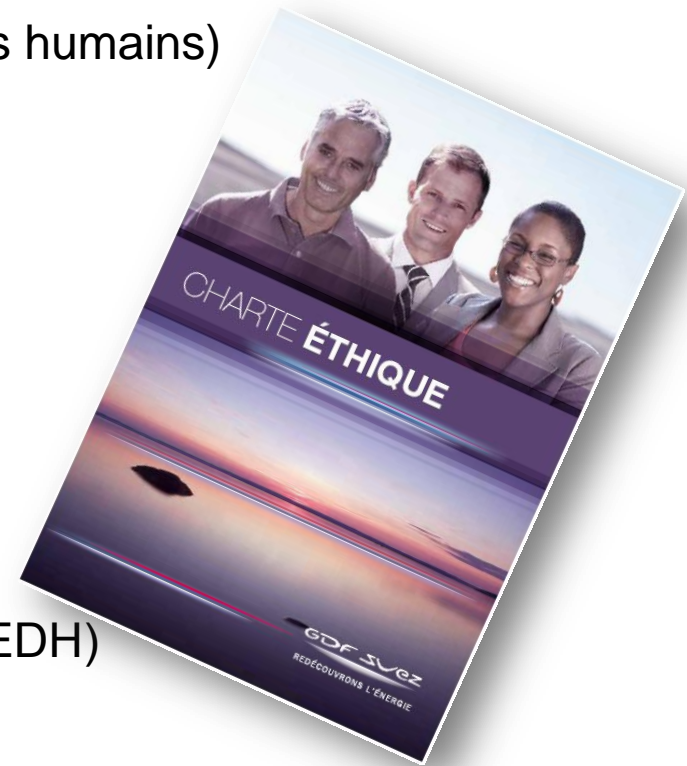
- ✓ Agir en conformité avec les lois et réglementations
- ✓ Ancrer une culture d'intégrité (lutte contre la corruption)
- ✓ Faire preuve de loyauté et d'honnêteté
- ✓ Respecter les autres (respect des droits humains)

■ Références aux plus hauts standards :

- ✓ DUDH et les Pactes additionnels
- ✓ Conventions de OIT
- ✓ Principes Directeurs de l'OCDE
- ✓ Convention des NU contre la corruption

■ Adhésion à des initiatives volontaires

- ✓ Global Compact
- ✓ Entreprises pour les droits de l'homme (EDH)
- ✓ ITIE
- ✓ Better Coal



1. LA DEMARCHE DU GROUPE

Zoom sur l'association edh

- **Objet de l'association** : **edh** *entreprises pour les droits de l'Homme*
 - ✓ Renforcer la prise en compte des enjeux relatifs aux droits de l'homme dans les activités des entreprises
- **Activités de l'association** :
 - ✓ Partage d'expériences et de bonnes pratiques entre les entreprises membres et échanges avec d'autres acteurs
 - ✓ Développement d'outils, en particulier des activités de formation et de sensibilisation, ainsi que la recherche de solutions pour améliorer les pratiques
 - ✓ Participation aux débats menés en France et au plan international
- **Une initiative multisectorielle d'entreprises** :

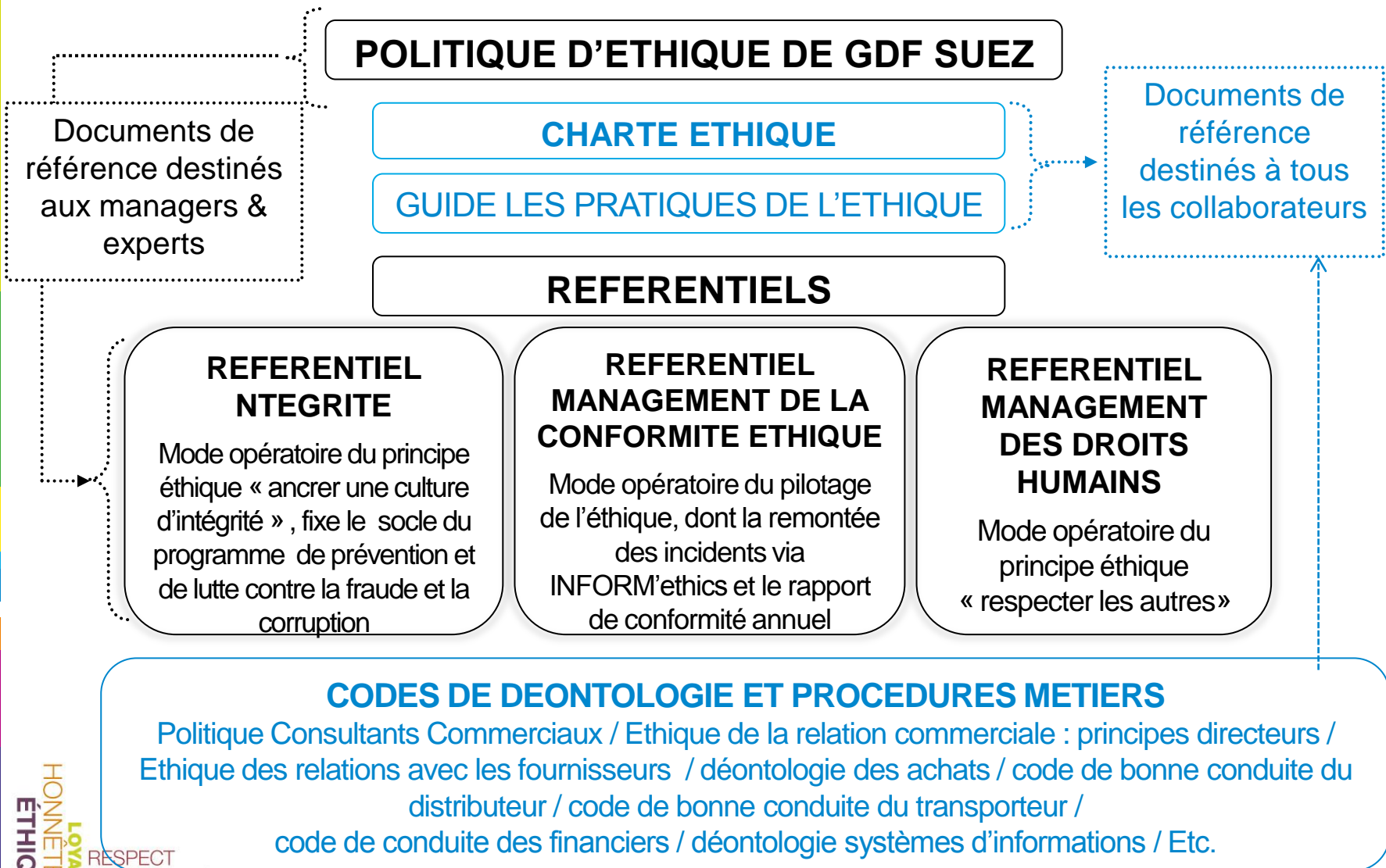


BNP PARIBAS



1. LA DEMARCHE DU GROUPE

Architecture des documents éthiques



1. LA DEMARCHE DU GROUPE

Zoom sur le référentiel management des droits humains

■ Pourquoi un référentiel spécifique ?

- ✓ Répondre aux nouvelles exigences internationales et en particulier aux Principes Directeurs des Nations unies
- ✓ Anticiper les risques croissants
- ✓ Intégrer pleinement la dimension droits humains aux activités du Groupe

■ Objectifs du référentiel :

- ✓ Expliciter les engagements du groupe
- ✓ Donner les moyens d'une mise en œuvre opérationnelle à tous les niveaux de l'entreprise, par la mise en place d'un processus de diligence raisonnable

1. LA DEMARCHE DU GROUPE

Le pilotage de l'éthique

■ Une organisation et des structures dédiées à l'éthique :

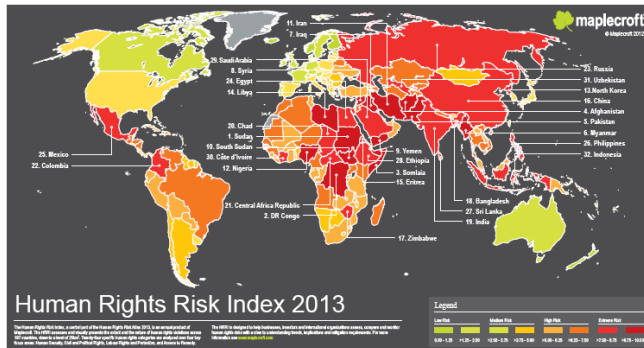
- ✓ Un comité spécialisé du Conseil d'Administration : le Comité pour l'Éthique, l'Environnement et le Développement durable
- ✓ Le Secrétaire général, Déontologue du Groupe
- ✓ La Direction Ethique & Compliance au sein du Secrétariat Général
- ✓ Le Comité de la Compliance (Direction Ethique & Compliance, Direction Audit et Risques et Direction Juridique)
- ✓ Le Comité directeur des déontologues (Direction Ethique & Compliance et les 6 déontologues de branches)
- ✓ Un réseau mondial de déontologues (190) aux missions définies, organisé par Branches et Business Units

2. EVALUER ET MAITRISER LES RISQUES

Evaluation des risques au niveau opérationnel

- **Analyse des risques éthiques** présentée au Comité Ethique et Développement Durable du Conseil d'Administration
- **Criblage des investissements** : Analyse des grands projets d'investissements sous l'angle de critères éthiques (pour tout projet d'investissement présenté au Conseil d'Administration)
- **Outils d'analyse des risques et des pratiques**

- ✓ **Cartographie pays des risques « droits humains et corruption » :**



Identifier et évaluer les risques liés aux activités et au pays d'implantation (à partir d'analyse de données externes Maplecroft et de données internes remontées par les opérationnels)

- ✓ **Questionnaire d'autoévaluation des pratiques adapté du Quick Check du Danish Institute**

3. METTRE EN PLACE DES POLITIQUES ADAPTEES

Apporter des réponses aux risques identifiés : exemples

■ Politiques « achats responsables » :

- ✓ Critères droits humains dans le processus d'achats: clause éthique et développement durable contractuelle
- ✓ analyse des risques éthiques par pays et nature d'achats
- ✓ Formation « éthique dans les achats » adaptée aux métiers

■ Directives sur le respect des droits humains lors du recours à des forces de sécurité privée

- ✓ Principes d'actions s'inscrivent dans le respect des standards internationaux (DUDH, OIT, OCDE, Principes volontaires sur la sécurité et les droits de l'homme...)
- ✓ Mise en application des principes dès l'évaluation préalable et jusqu'à la contractualisation

3. METTRE EN PLACE DES POLITIQUES ADAPTEES

Actions locales spécifiques : exemples

■ Réponses à des situations spécifiques locales :

- ✓ Singapour : Protection des travailleurs étrangers pour éviter toute forme d'utilisation abusive (couverture maladie, titres de transport, développement des compétences)
- ✓ Inde : création d'un Comité permettant d'assurer aux collaboratrices un environnement de travail sûr

■ Actions en faveur de la protection des enfants (Egypte) :

- ✓ GDF SUEZ un des principaux investisseurs d'un Centre d'accueil de jour pour les enfants des rues à Alexandrie (soins médicaux et d'hygiène, repas, jeux et des activités d'artisanat)
- ✓ Coopération entre Caritas Egypte, GDF SUEZ et l'ONG interne Codegaz.



4. FORMER ET SENSIBILISER

Formations éthiques

■ Formations en présentiel:

- ✓ Comprendre et prévenir le risque de fraude et de corruption - **obligatoire pour les cadres dirigeants**
- ✓ Ethique des Affaires présentant les enjeux majeurs de la démarche éthique dans le Groupe – managers
- ✓ Entreprises et droits de l'homme : sensibilisation organisée par EDH

■ E-learning :

- ✓ 5 modules « éthique des affaires » de 45 minutes: prendre une décision éthique / règles de concurrence dans l'Union Européenne / démarche éthique dans le cadre des marchés publics / prévenir le risque de corruption / l'éthique dans les relations d'affaires
- ✓ Module de sensibilisation « entreprises et droits de l'homme »

4. FORMER ET SENSIBILISER

Communication et diffusion de l'éthique

■ Appropriation de l'éthique par les collaborateurs :

- ✓ Prise en compte de la dimension éthique dans l'appréciation des cadres dirigeants et managers
- ✓ Distribution des documents de référence à tout nouvel embauché et clause dans les contrats d'embauche

■ Actions de communication :

- ✓ Site Intranet dédié à l'éthique (documents de référence, politiques, bonnes pratiques, veille...)
- ✓ Actions de sensibilisation des déontologues (2013 : séminaires sur les droits humains, la corruption, le harcèlement et la discrimination)
- ✓ Interventions dans les CODIRS de Branches

5. S'ASSURER DE LA MISE EN ŒUVRE

Suivi et contrôle

- **Programme de contrôle interne** : contrôle particulier « respect des principes d'éthique » + points de contrôle dans les processus métiers
- **Audits de conformité et investigations**
- **Procédure de conformité annuelle** :
 - ✓ Rapport annuel établi par les déontologues et lettre de conformité des managers des entités
 - ✓ Compilation par le Déontologue du Groupe : rapport annuel de conformité Groupe
 - ✓ Présentation au Conseil d'Administration
- **Tableau de bord Ethique et Compliance**

5. S'ASSURER DE LA MISE EN ŒUVRE

Remontées des incidents et dispositifs d'alerte

■ Le dispositif INFORM'ethics:

- ✓ Dispositif de reporting managérial en temps réel des incidents éthiques : information des managers, traitement des incidents et mise en place de mesures de prévention
- ✓ Déployé sur tout le groupe (Branches et directions fonctionnelles)
- ✓ 6 domaines : intégrité comptable et financière / conflits d'intérêts / responsabilité sociale et droits humains / Ethique des affaires / information confidentielle / protection du patrimoine immatériel
- ✓ Vient en complément des autres mécanismes de détection (canal RH, canal hiérarchique, canal des partenaires sociaux, etc.)

■ Dispositif d'alerte éthique : mail ouvert à tout collaborateur

■ Autres dispositifs spécifiques : exemple d'Allodiscrim

6. REPORTING ET COMMUNICATION EXTERNE

- ✓ Via le **rapport RSE** annuel (utilisation des indicateurs de la GRI) et le **document de référence**
- ✓ À l'occasion de la **Communication annuelle** sur le Progrès du Pacte Mondial (niveau advanced)
- ✓ Via les **réponses aux agences de notation**

