

La politique de l'investissement social au Canada et au Québec: le défi de la complémentarité institutionnelle

Notes pour présentation au Séminaire
« L'investissement social: quelle stratégie pour la France? », Paris, 26 janvier 2016

Denis Saint-Martin
Professeur titulaire
Département de science politique
Université de Montréal

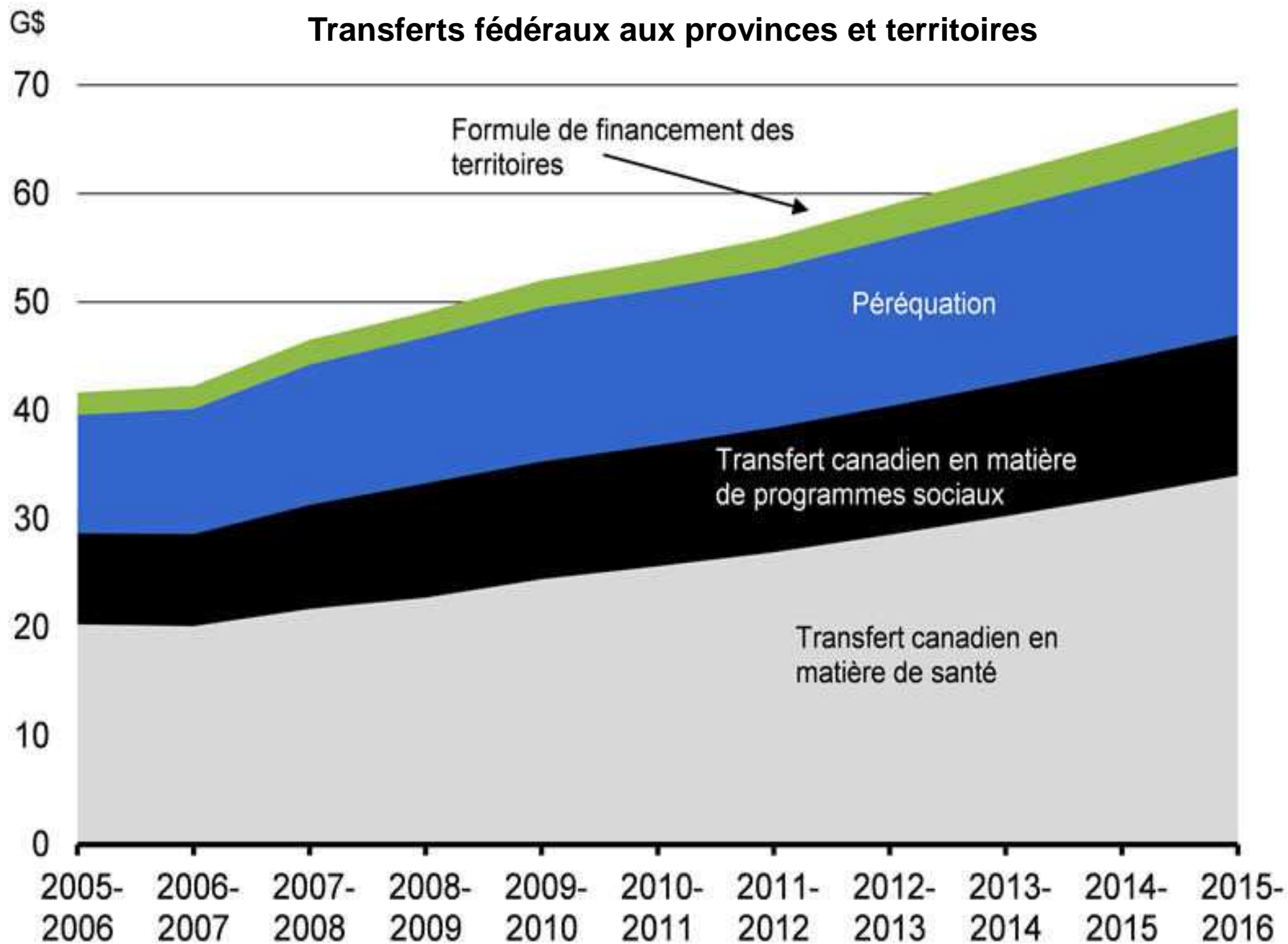
Esping-Andersen's Decommodification Index

Sweden	39.1
Norway	38.3
Denmark	38.1
Netherlands	32.4
Belgium	32.4
Austria	31.1
Switzerland	29.8
Finland	29.2
Germany	27.7
France	27.5
Japan	27.1
Italy	24.1
UK	23.4
Ireland	23.3
Canada	22.0
New Zealand	17.1
USA	13.8
Australia	13.0

Politique d'investissement social au Canada et au Québec

- ◆ une politique multi-niveaux
- ◆ provinces dispensent les services et fédéral joue rôle de financement
- ◆ des instruments de politique publique différents (*policy shapes politics*)

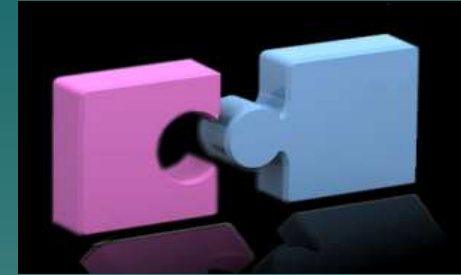
Transferts fédéraux aux provinces et territoires



Ottawa, un rôle peu visible de distributeur automatique



Absence de complémentarité institutionnelle



- ◆ mode de changement institutionnel soudain au fédéral vs incrémental à l'échelon provincial
- ◆ politique d'investissement social au fédéral peu « *path dependent* » et sujette à changements brusques à cause de ses instruments peu visibles et du système politique majoritaire de Westminster

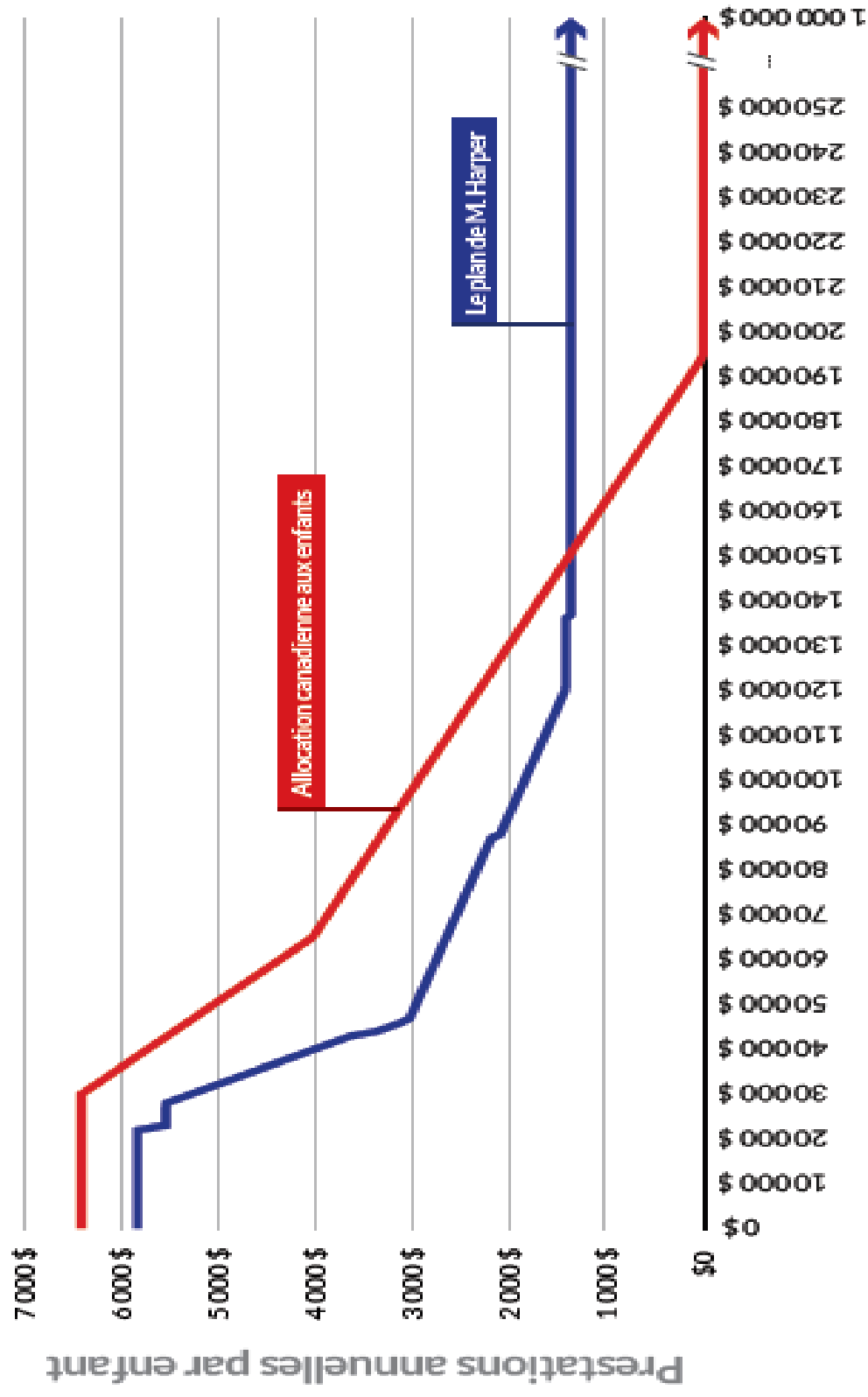
Liberal



LE PLAN DE JUSTIN TRUDEAU POUR

REDONNER À LA CLASSE MOYENNE

Prestations annuelles par enfant



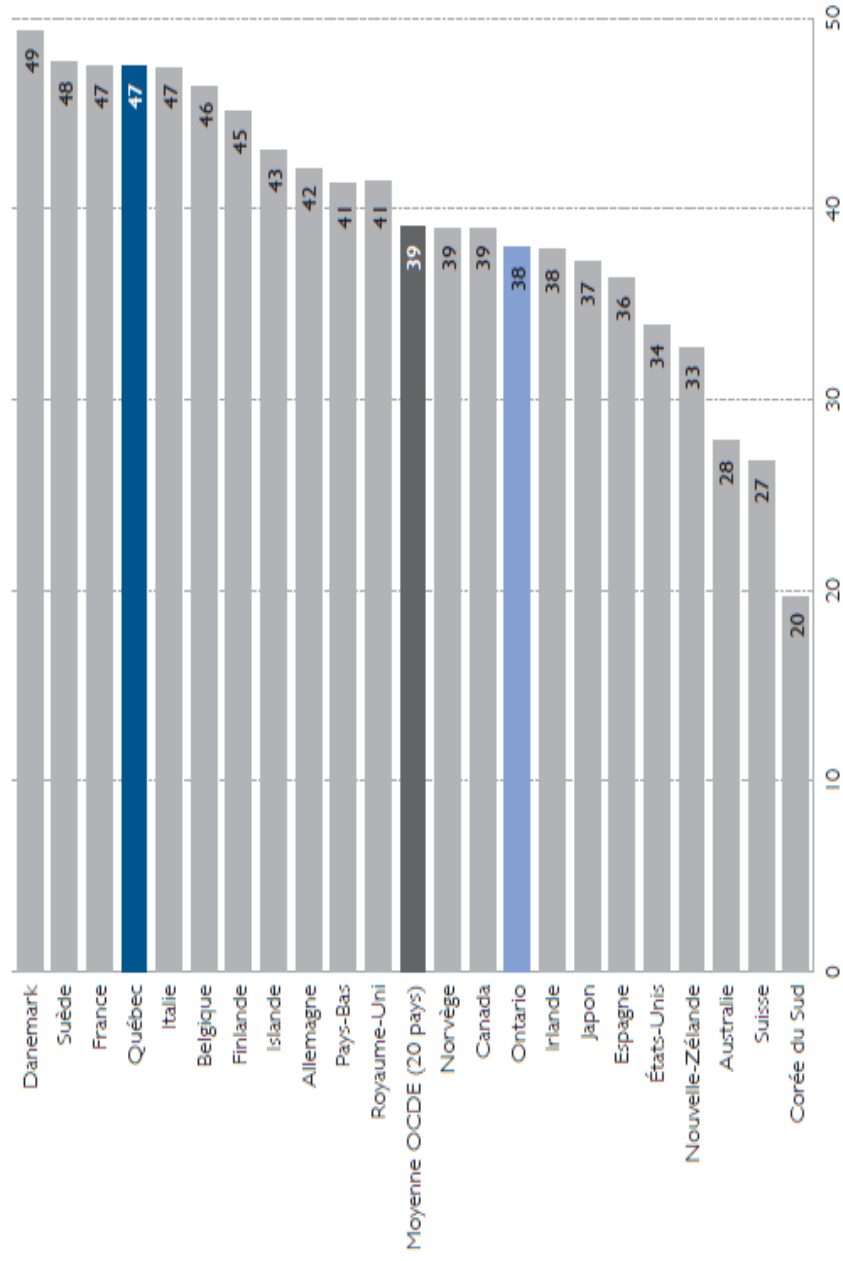
Revenu des ménages

Prestations annuelles par enfant

GRAPHIQUE 16

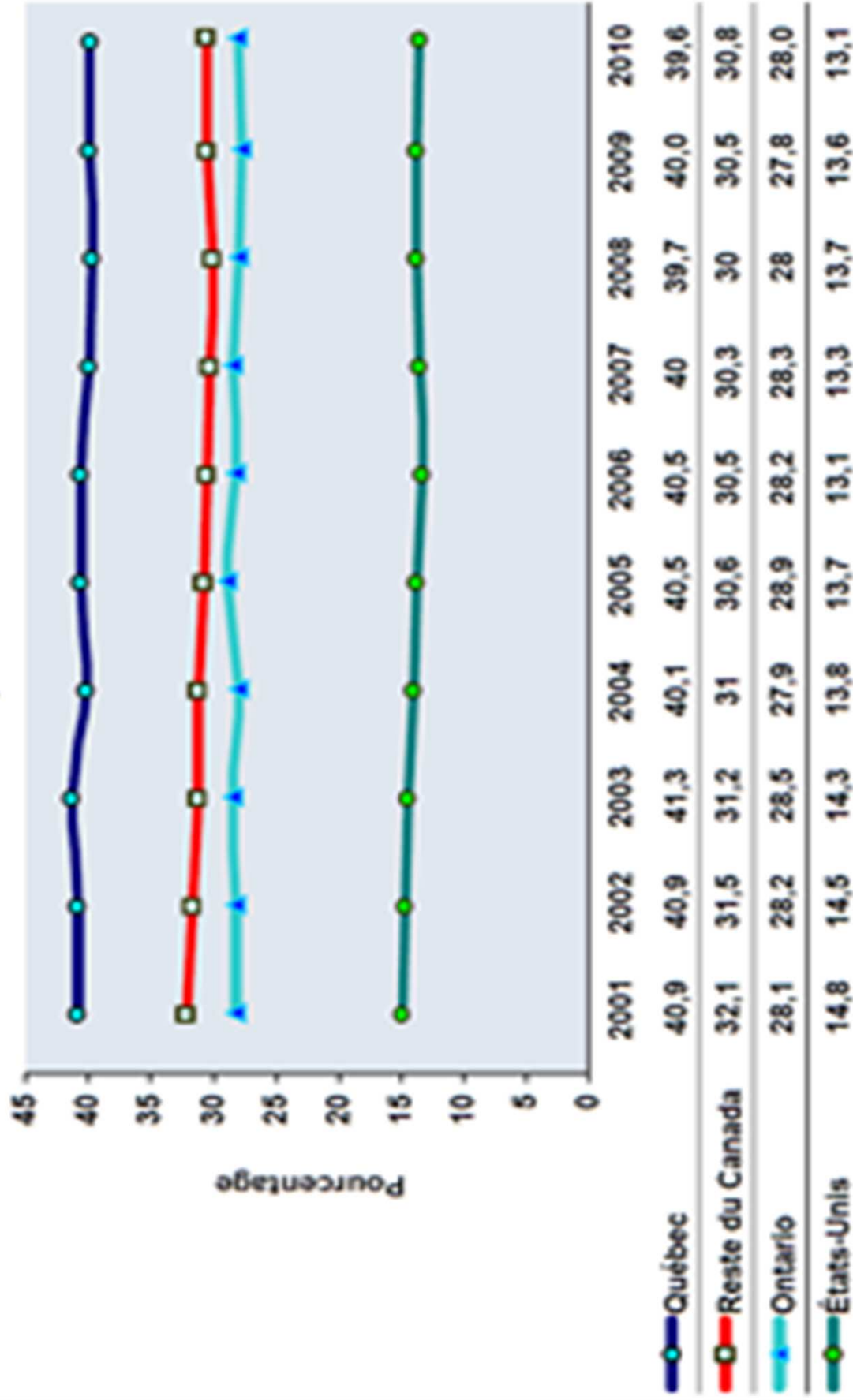
DÉPENSES DES ADMINISTRATIONS PUBLIQUES EN PROPORTION DU PRODUIT INTÉRIEUR BRUT QUÉBEC, ONTARIO ET PAYS DE L'OCDE SÉLECTIONNÉS (2009)

(En pourcentages)



Source : <http://statcop.hec.ca/bilan2013/GRAPH16.xlsx>

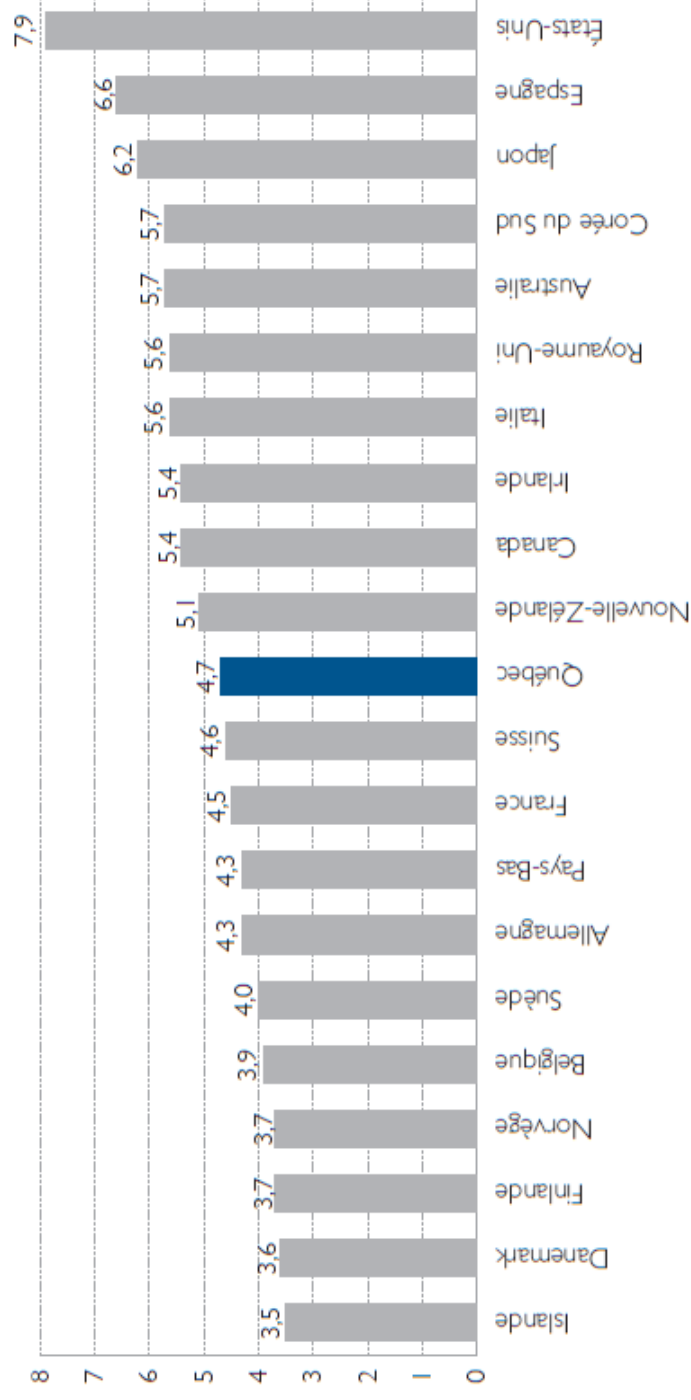
Graphique 1 Taux de présence syndicale¹, Québec, Ontario, reste du Canada et États-Unis, 2001 à 2010



GRAPHIQUE 36

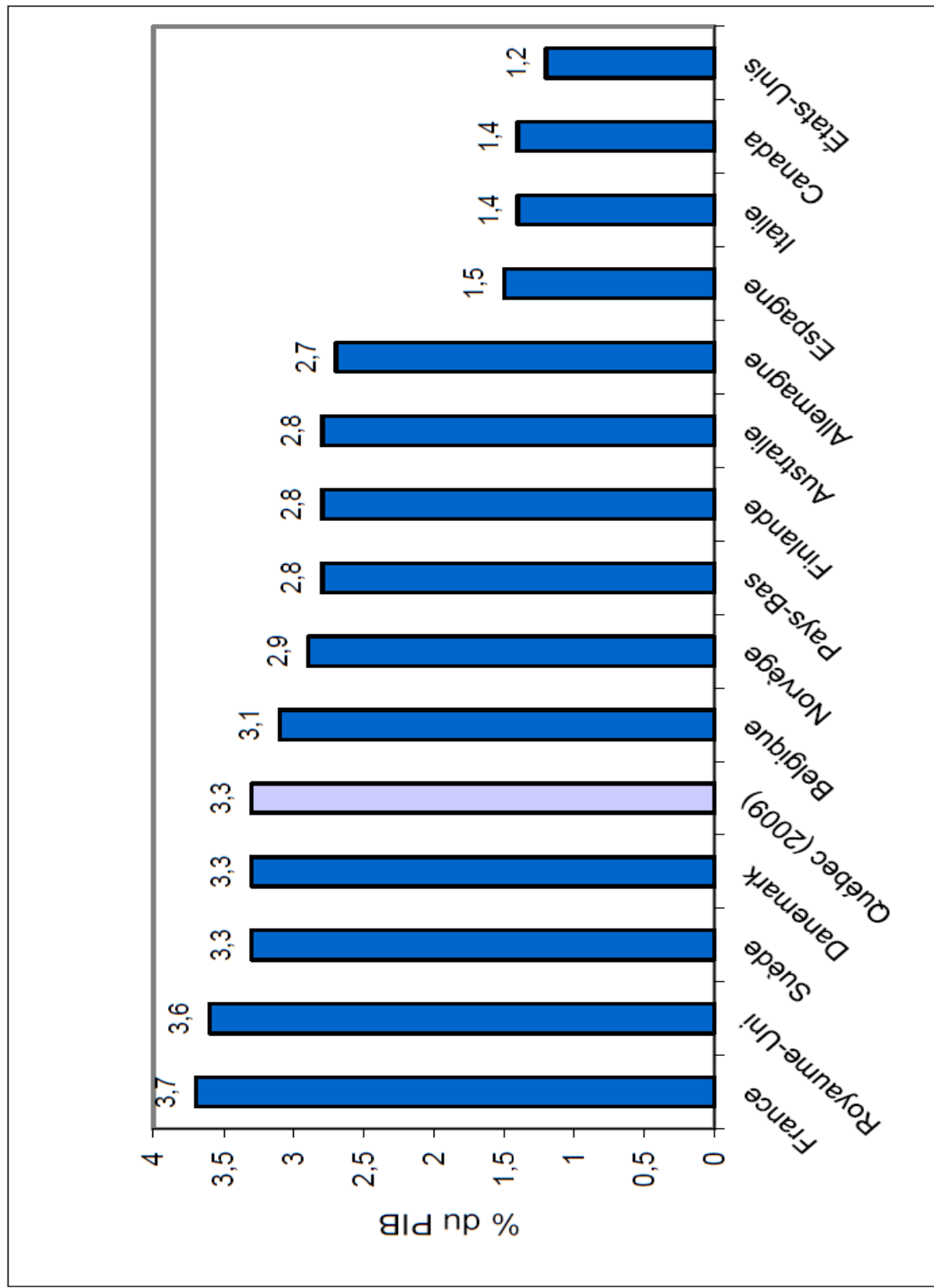
INÉGALITÉS DANS LES PAYS DE L'OCDE SÉLECTIONNÉS ET AU QUÉBEC APRÈS IMPÔTS ET TRANSFERTS (2010)

(Revenus totaux des 20% les plus riches / les 20% les plus pauvres)



Source : <http://statcpp.hec.ca/bilan2013/GRAPH36.xlsx>

Figure 2 – Dépenses publiques pour les familles en pourcentage du PIB, par pays, 2007



Sources : OCDE, base de données sur la famille, tableau PF1.1.A, 2010; pour le Québec : ministère québécois des Finances, 17 juin 2010.

Figure 1 Dépenses publiques pour les services de garde et l'éducation préscolaire, en pourcentage du PIB, 2005

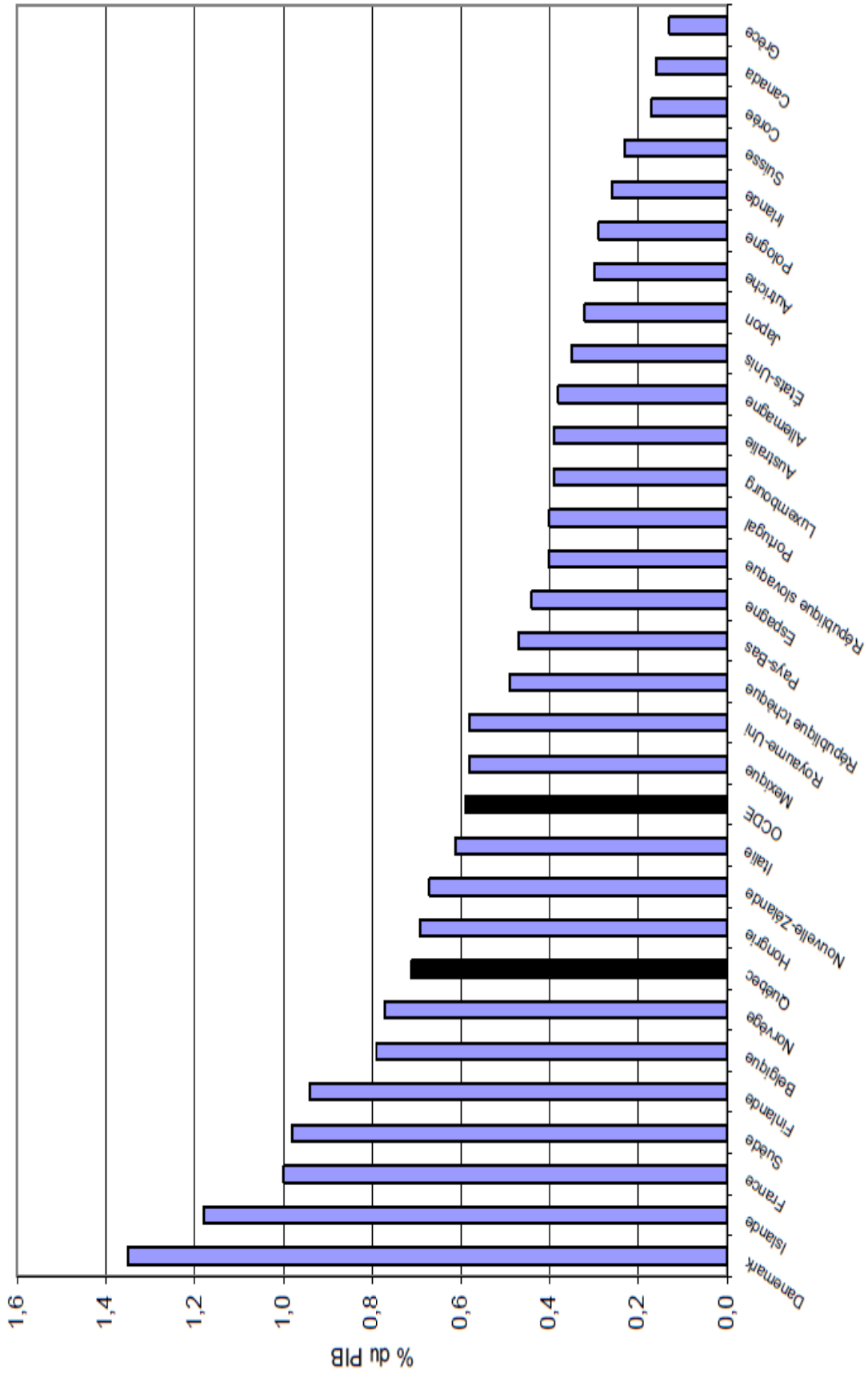
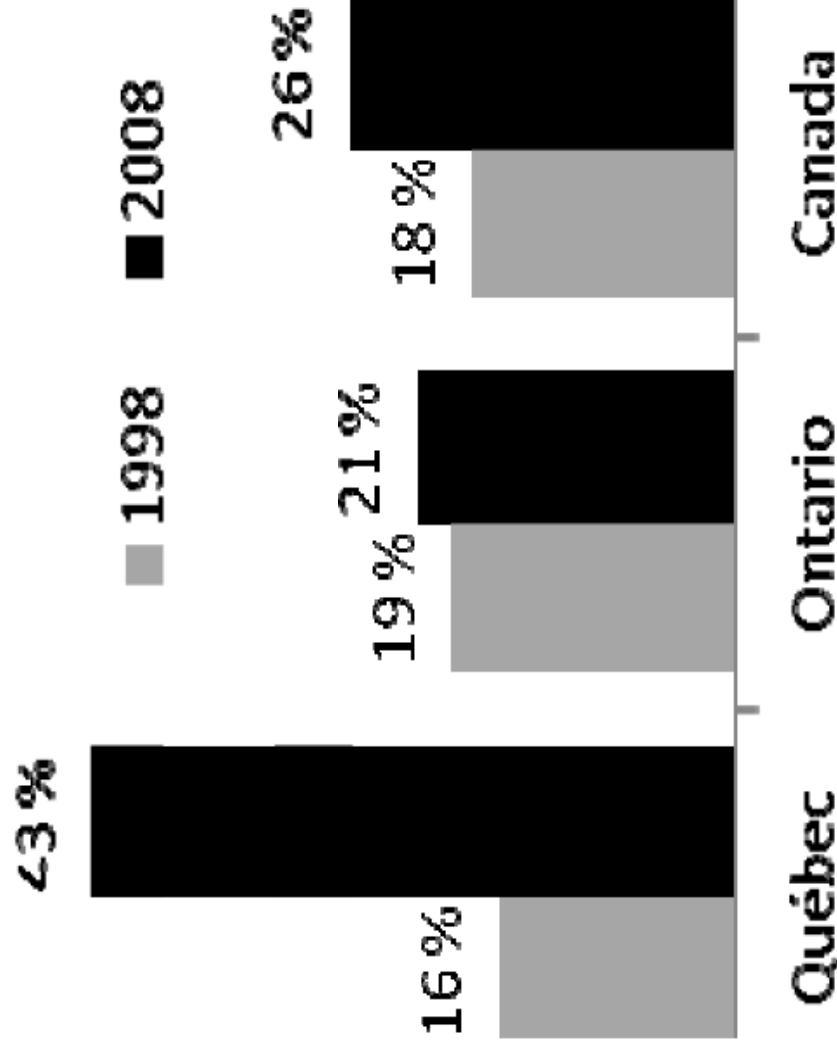
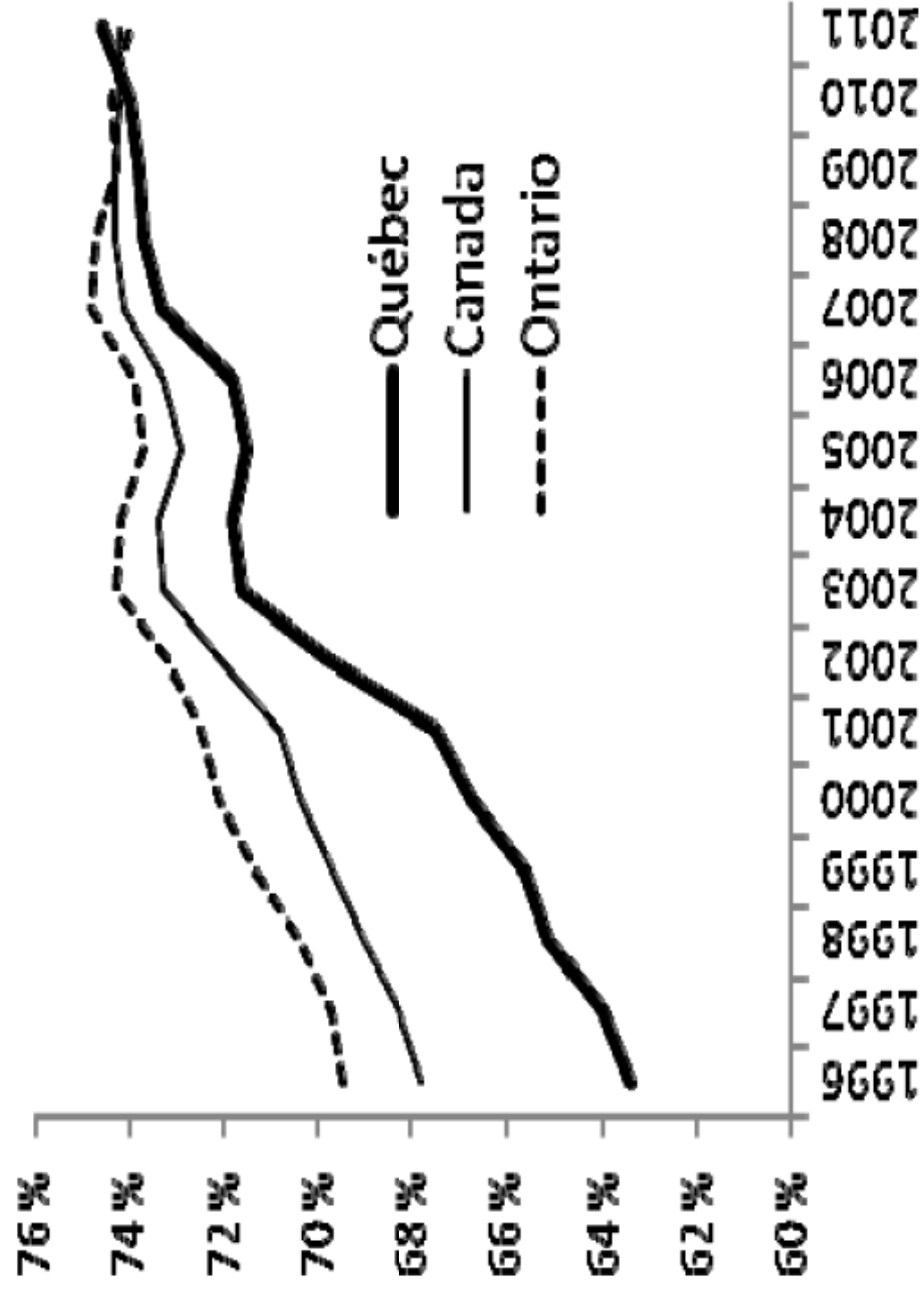


Figure 3 : Pourcentage des enfants de 0 à 5 ans qui occupent des places en service de garde, 1998 et 2008



Sources : CRRU (2000); Beach et al. (2009); Statistique Canada, tableau CANSIM 051-001.

Figure 4 : Taux d'activité des femmes âgées de 15 à 64 ans, Québec, Ontario et Canada, 1989-2011 (en pourcentage)



Source : Statistique Canada, tableau CANSIM 282-0002.

Taux de chômage, taux d'activité et taux d'emploi des immigrants¹ et des natifs en 2009, Québec, Ontario, Canada

	15 ans et plus		15-24 ans		25-54 ans		55 ans et plus		
	Immigrants	Natifs	Immigrants	Natifs	Immigrants	Natifs	Immigrants	Natifs	
	%								
Taux de chômage									
Québec	2009	13,7	7,6	26,3	14,3	12,4	6,3	12,7	6,8
	Variation ²	2,6	1,0	6,1	2,8	1,7	0,8	3,9	0,5
Ontario	2009	10,7	8,4	22,7	16,8	10,3	6,6	7,8	5,7
	Variation ²	3,2	2,3	6,6	3,3	3,2	2,2	2,3	1,2
Canada	2009	10,0	7,8	20,2	14,7	9,6	6,4	7,8	6,1
	Variation ²	2,9	1,9	6,1	3,4	2,8	1,8	2,4	1,2
Taux d'activité									
Québec	2009	61,7	65,8	55,1	67,9	79,9	87,8	33,3	30,3
	Variation ²	-0,5	-0,5	0,3	-1,4	-1,3	-0,2	-0,3	1,2
Ontario	2009	61,9	70,1	55,6	64,3	83,1	88,3	34,3	36,8
	Variation ²	-0,1	-1,1	0,3	-3,0	-0,5	-0,4	0,5	0,1
Canada	2009	62,3	68,8	56,9	67,0	82,8	87,8	34,7	35,3
	Variation ²	0,2	-0,8	-0,8	-2,3	-0,3	-0,3	0,8	0,8
Taux d'emploi									
Québec	2009	53,2	60,8	40,6	58,2	70,0	82,3	29,1	28,2
	Variation ²	-2,1	-1,1	-3,0	-3,1	-2,4	-0,9	-1,5	0,9
Ontario	2009	55,3	64,2	43,0	53,5	74,5	82,5	31,6	34,7
	Variation ²	-2,0	-2,7	-3,4	-4,7	-3,2	-2,3	-0,3	-0,4
Canada	2009	56,0	63,4	45,4	57,2	74,9	82,2	32,0	33,1
	Variation ²	-1,7	-2,1	-4,1	-4,3	-2,5	-1,9	-0,1	0,3