

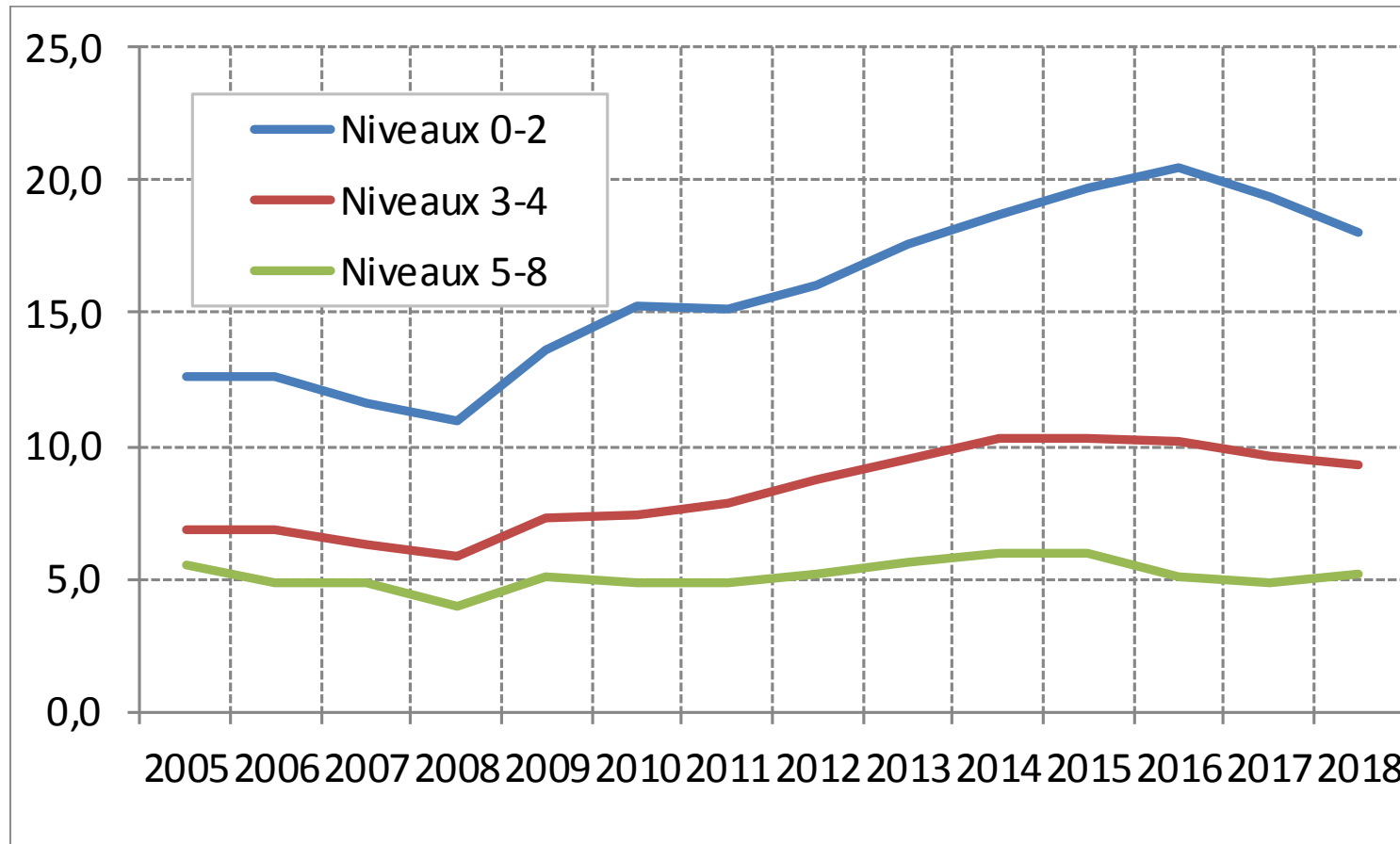
1- La situation spécifique des moins qualifiés sur le marché du travail en France s'est aggravée depuis la crise

2- L'apparition de difficultés de recrutement alors que le chômage est encore élevé recouvre des situations très différentes selon les métiers

3- Les leviers pour répondre à ces problèmes sont peut-être davantage aujourd'hui du côté de l'offre de travail et de l'appariement entre offre et demande de travail

France : taux de chômage par niveau de diplôme

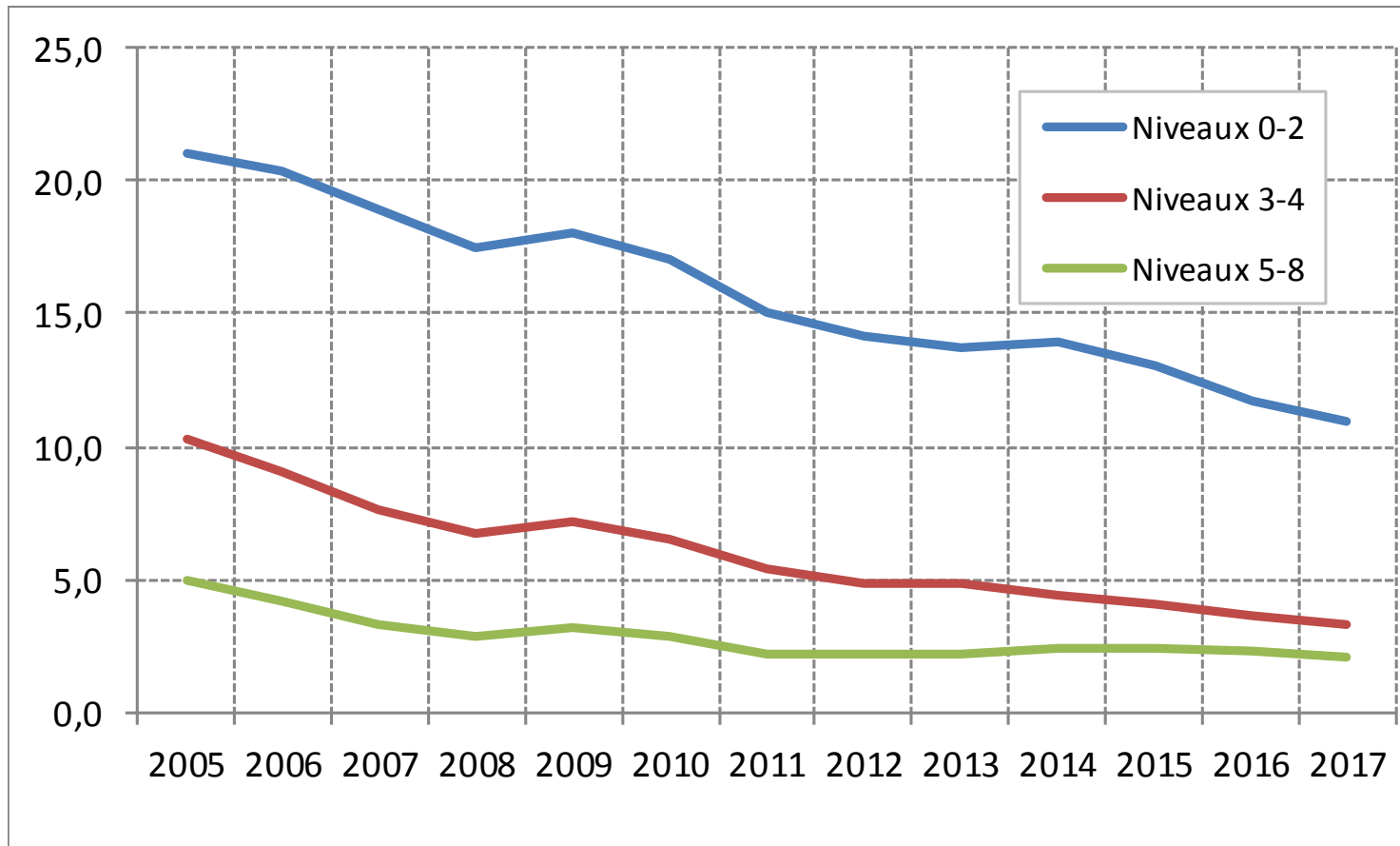
Taux de chômage des 25-49 ans par niveau d'éducation en France (%)



Source : Eurostat

Allemagne : taux de chômage par niveau de diplôme

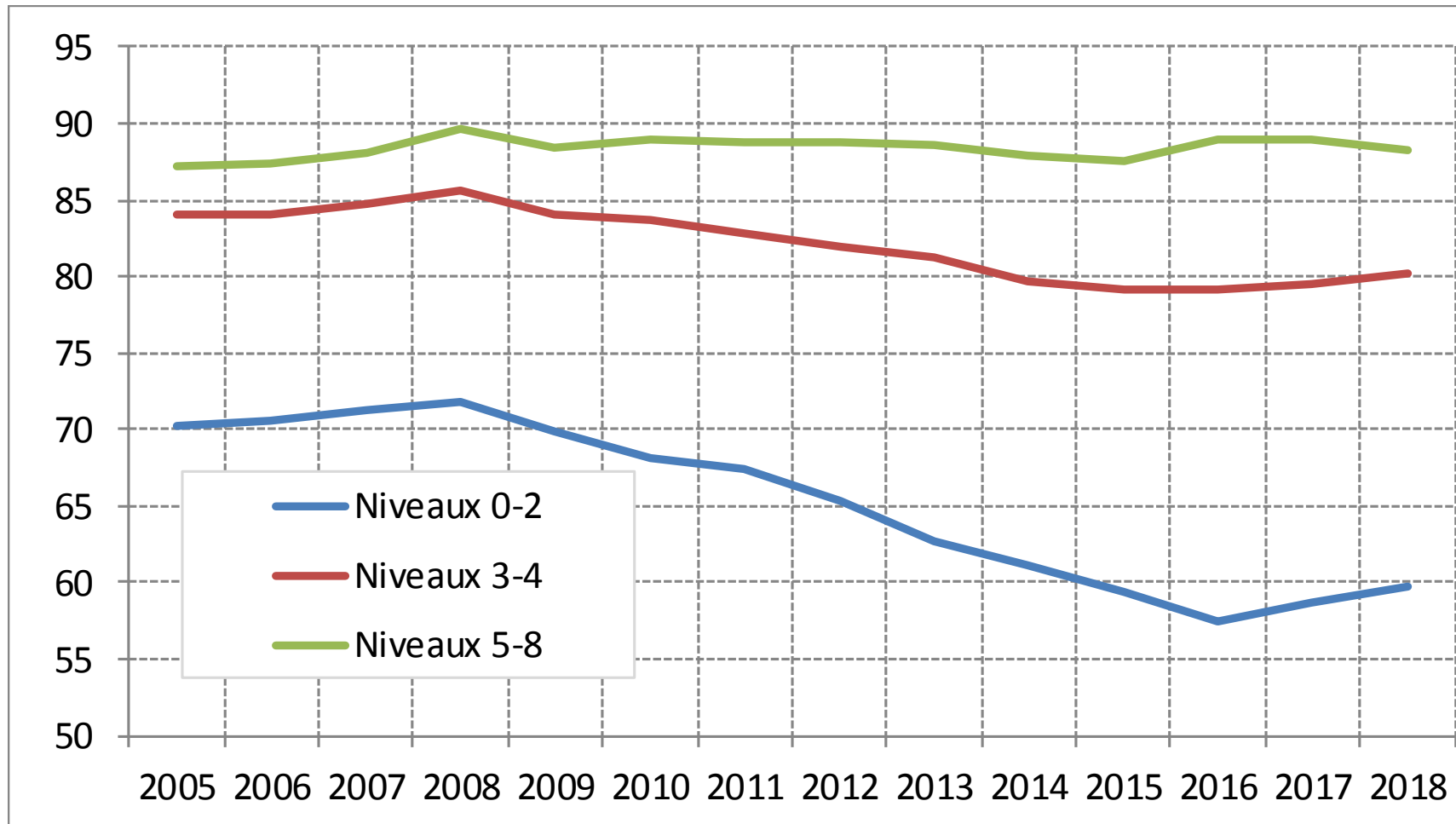
Taux de chômage des 25-49 ans par niveau d'éducation en **Allemagne** (%)



Source : Eurostat

France : taux d'emploi par niveau de diplôme

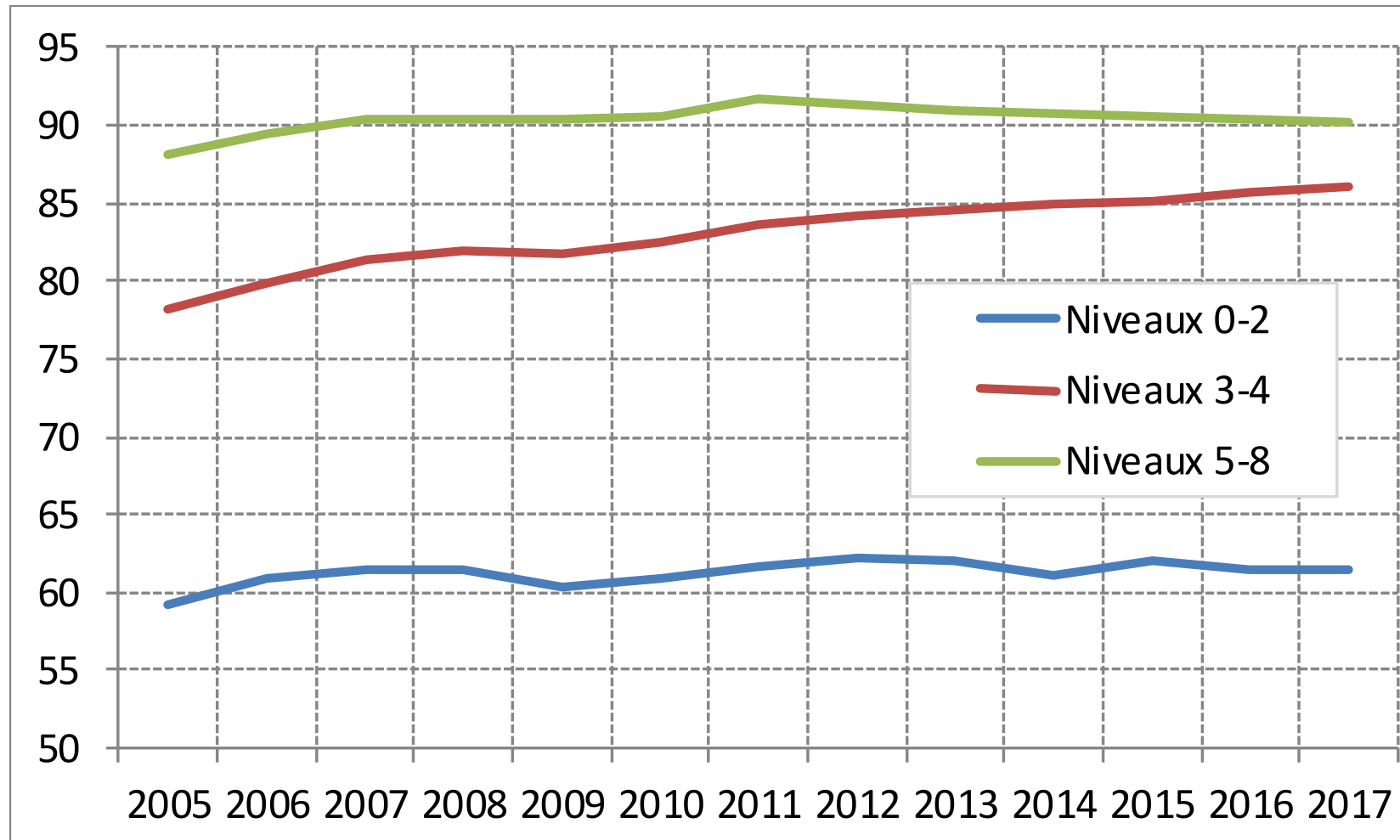
Taux d'emploi des 25-49 ans par niveau d'éducation en France (%)



Source : Eurostat

Allemagne : taux d'emploi par niveau de diplôme

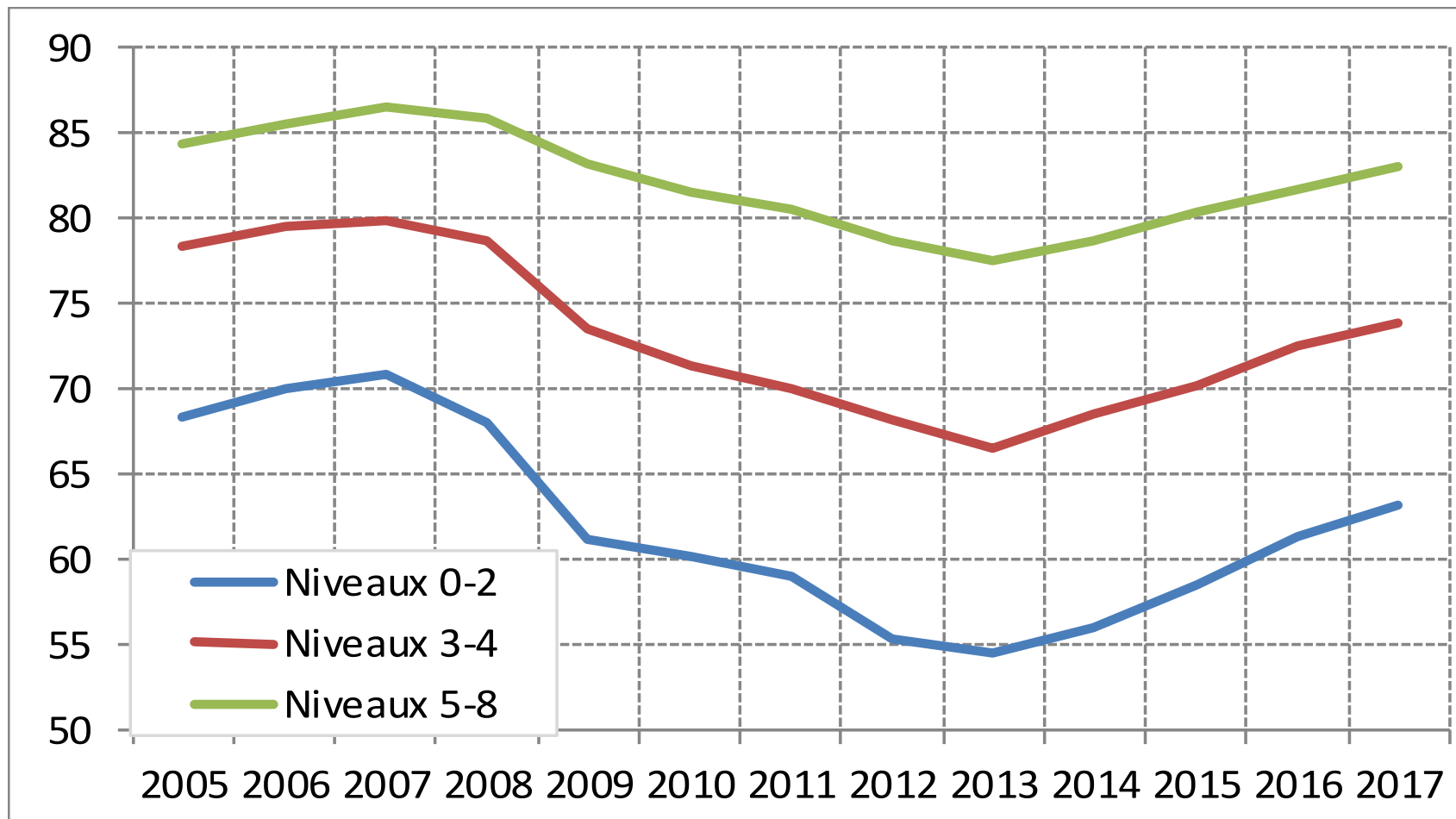
Taux d'emploi des 25-49 ans par niveau d'éducation en **Allemagne** (%)



Source : Eurostat

Espagne : taux d'emploi par niveau de diplôme

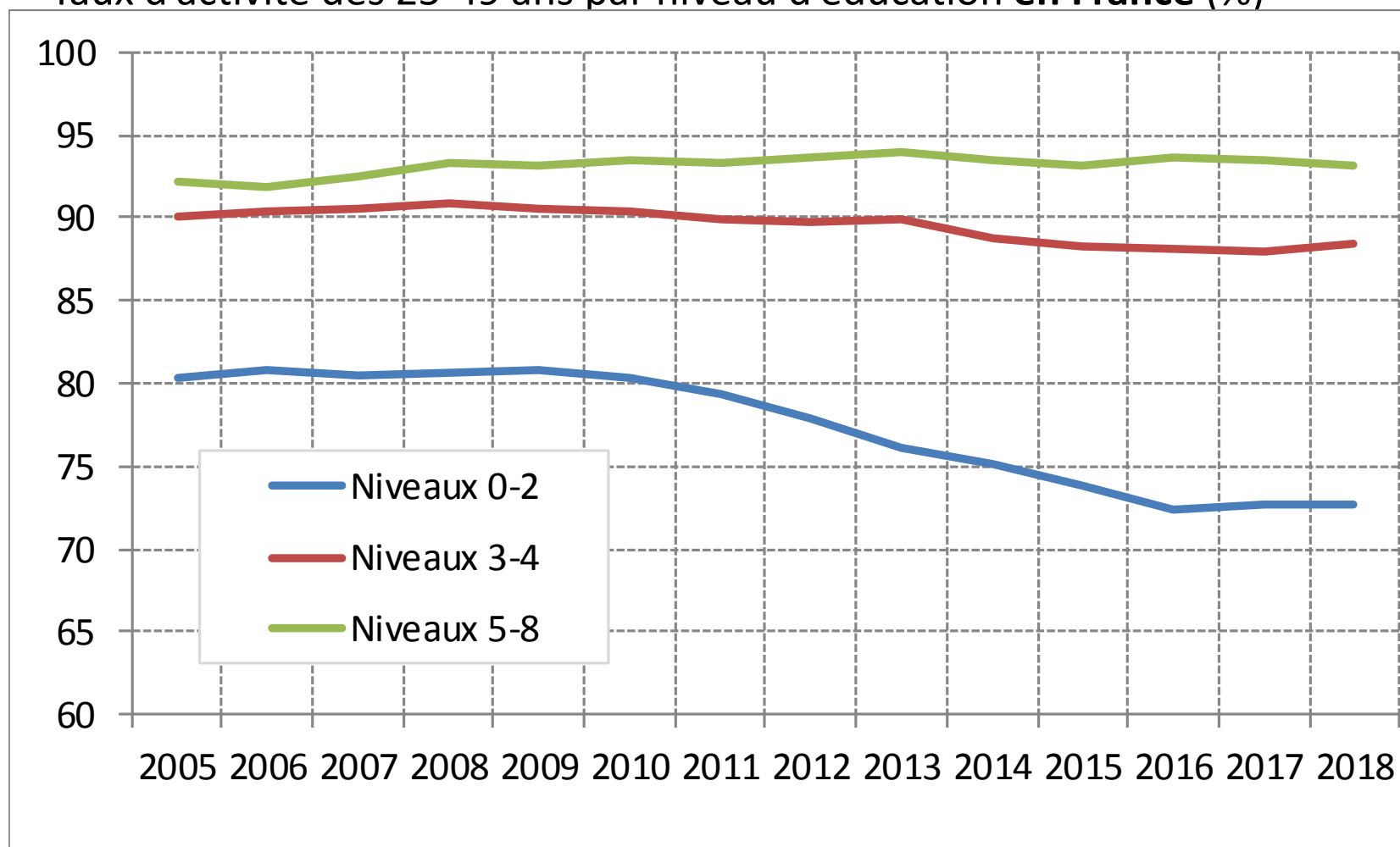
Taux d'emploi des 25-49 ans par niveau d'éducation en Espagne (%)



Source : Eurostat

France : taux d'activité par niveau de diplôme

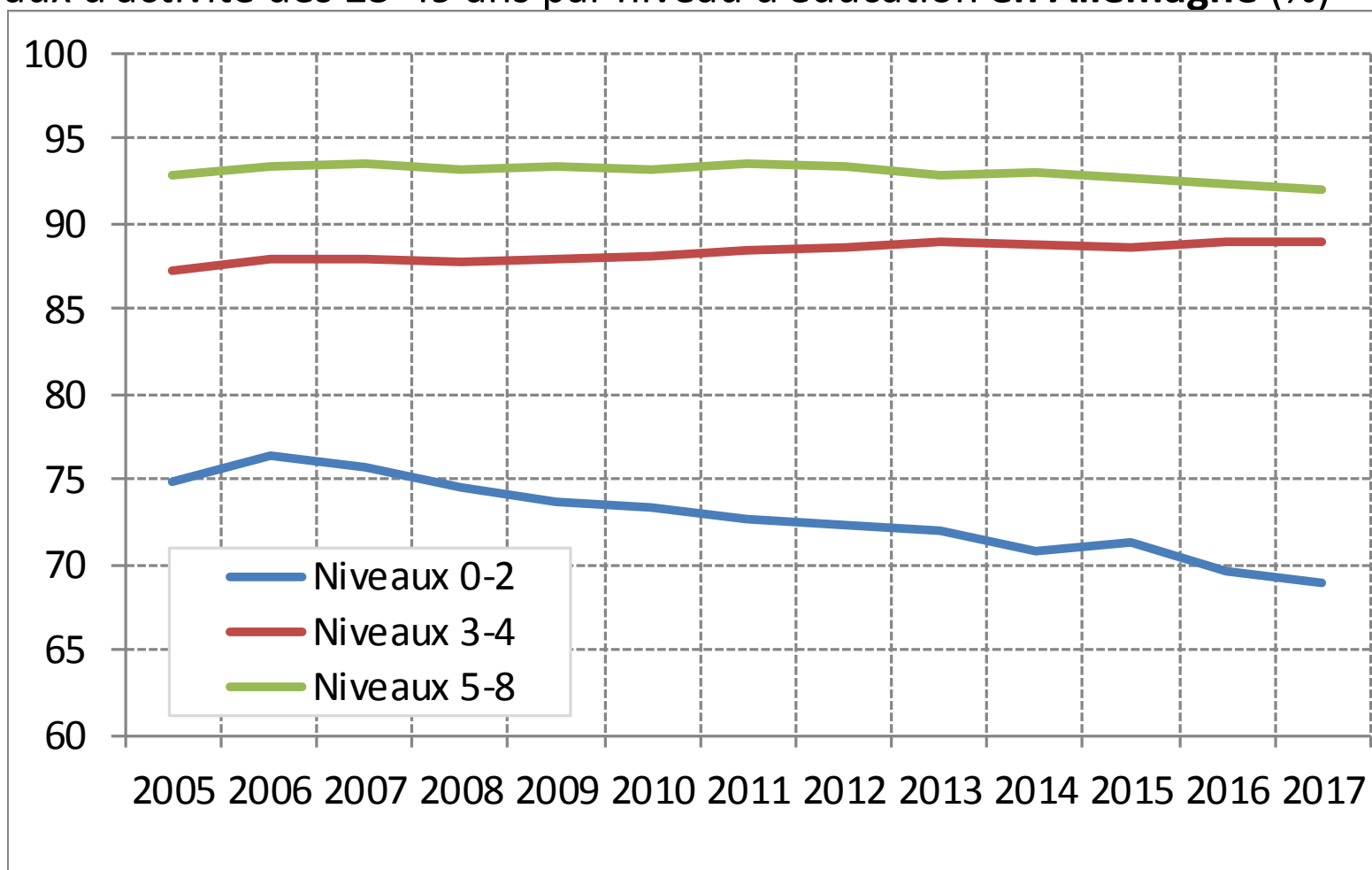
Taux d'activité des 25-49 ans par niveau d'éducation en France (%)



Source : Eurostat

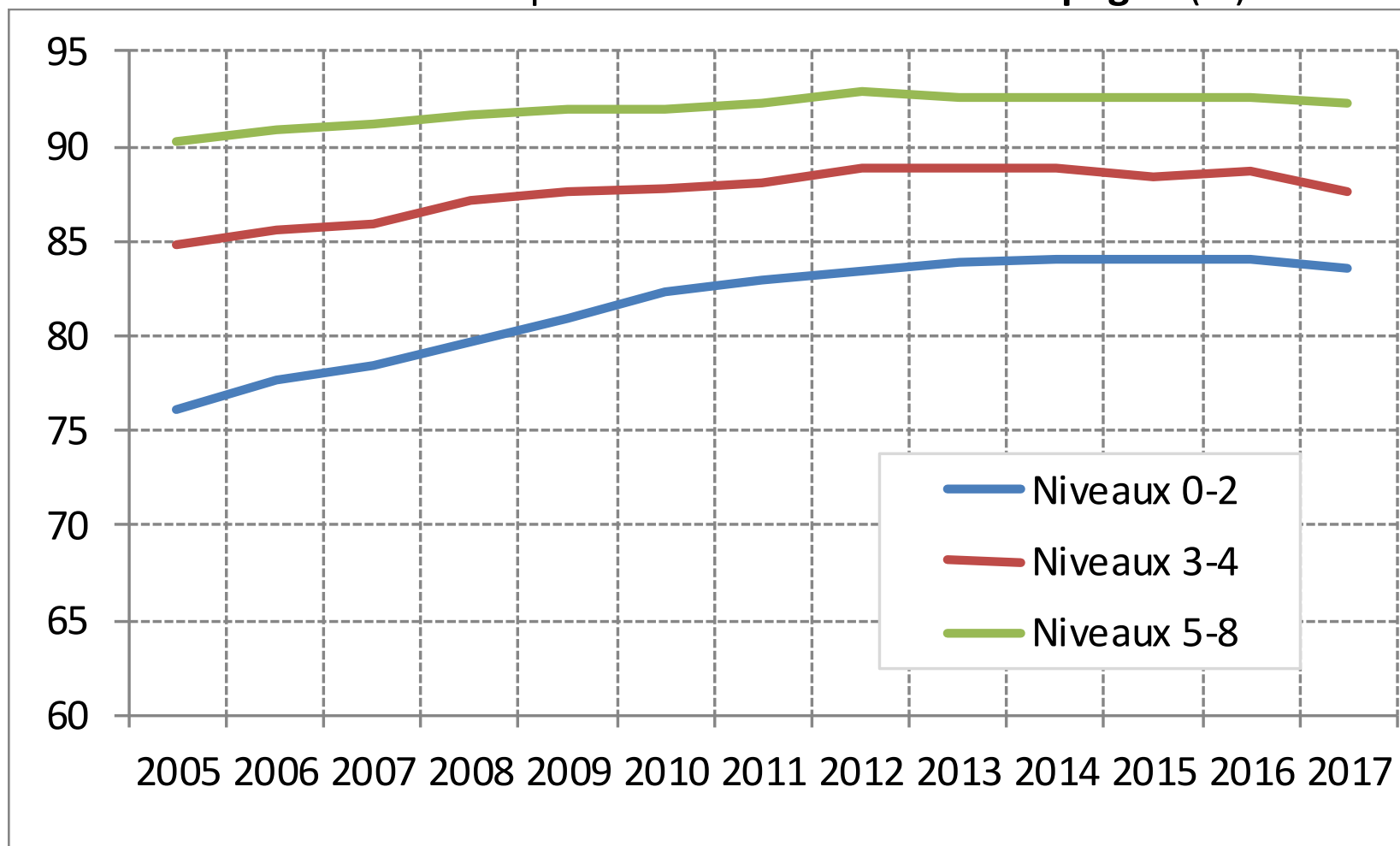
Allemagne : taux d'activité par niveau de diplôme

Taux d'activité des 25-49 ans par niveau d'éducation en **Allemagne** (%)



Espagne : taux d'activité par niveau de diplôme

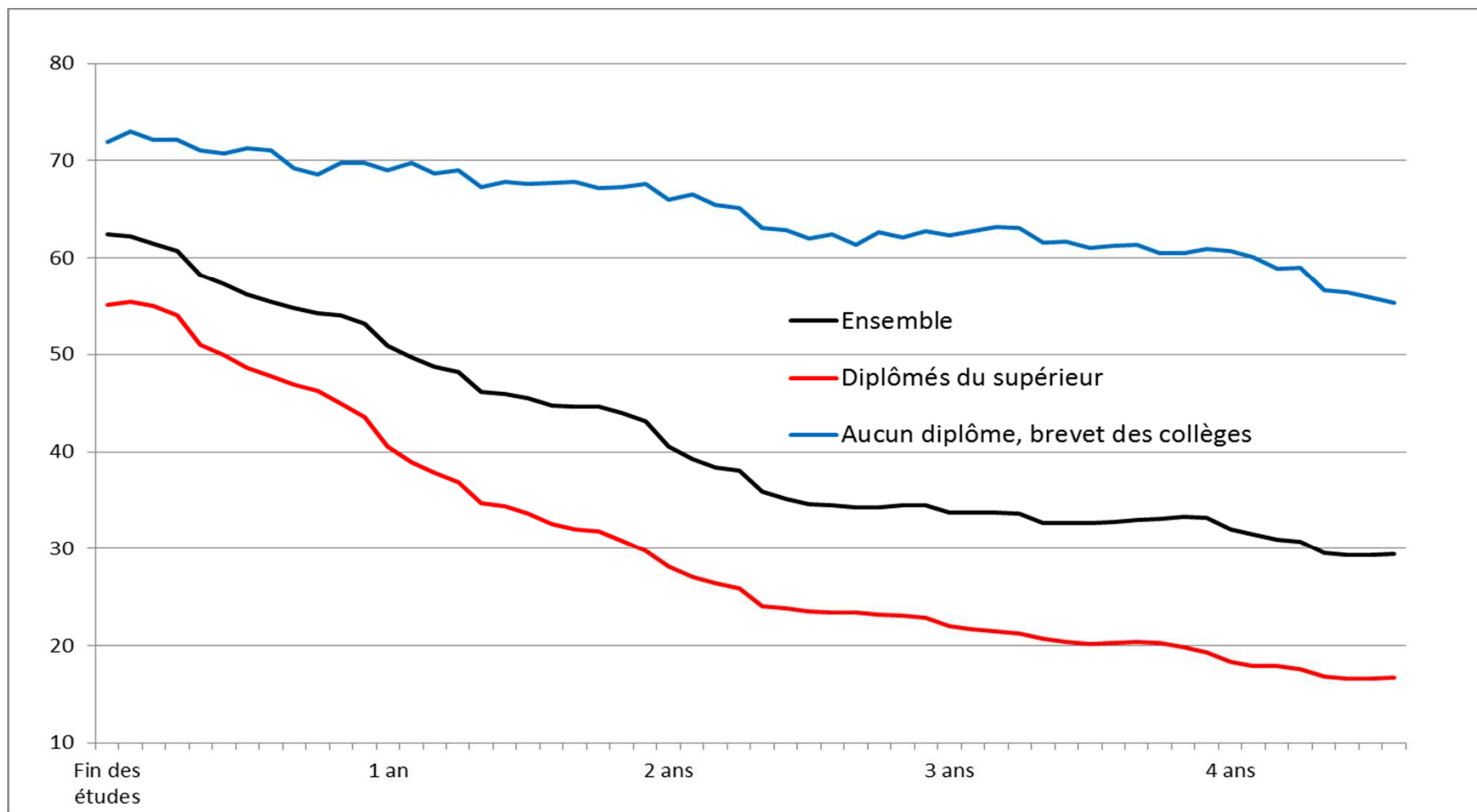
Taux d'activité des 25-49 ans par niveau d'éducation en Espagne (%)



Source : Eurostat

Part des contrats temporaires selon le niveau de diplôme et l'ancienneté sur le marché du travail

Part des CDD et de l'intérim dans l'emploi des jeunes selon l'ancienneté après la fin des études

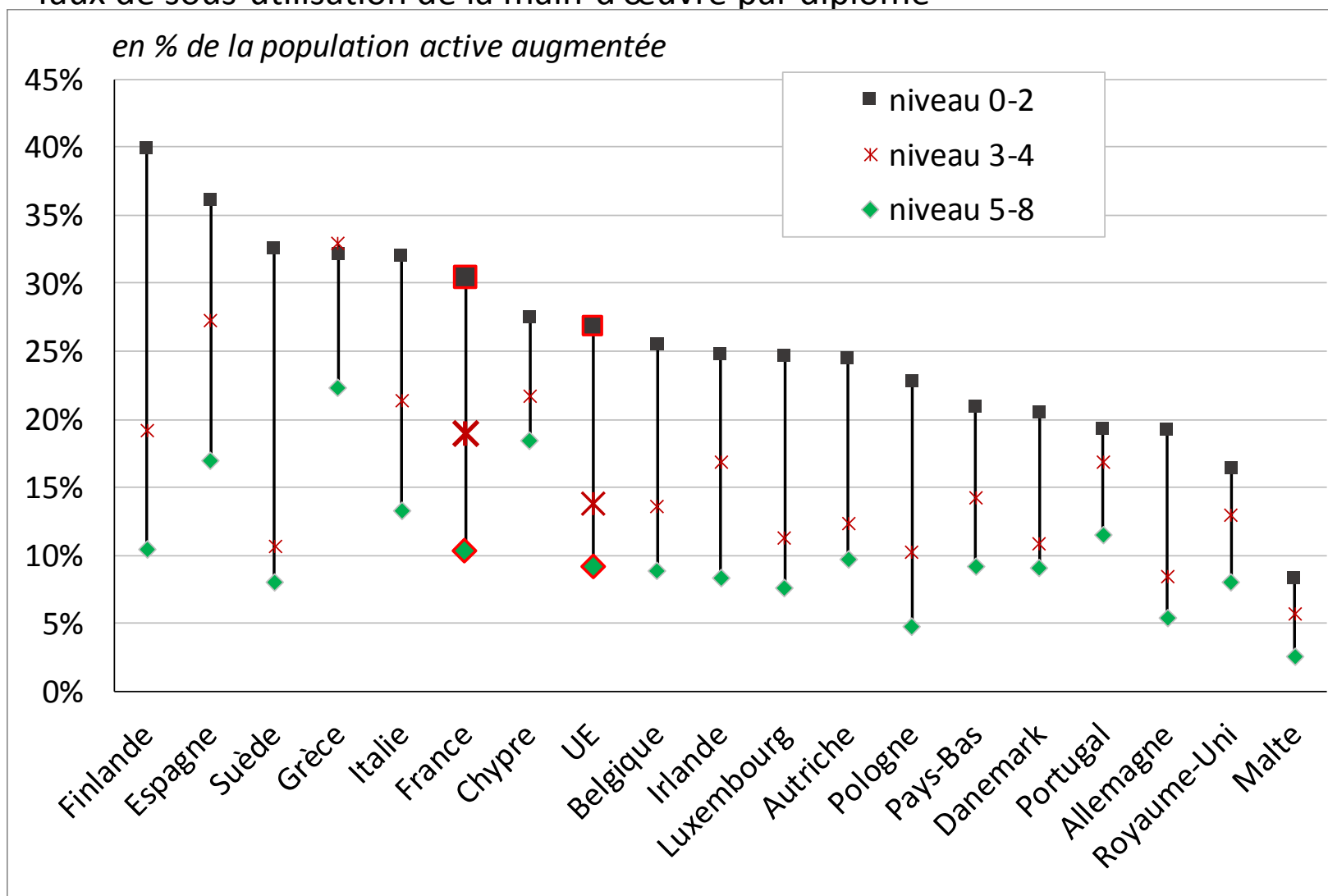


Source : enquête Génération du CEREQ auprès des jeunes ayant terminé leurs études initiales en 2010.

Champ : France métropolitaine.

Taux de sous-utilisation de la main-d'œuvre selon le niveau de diplôme

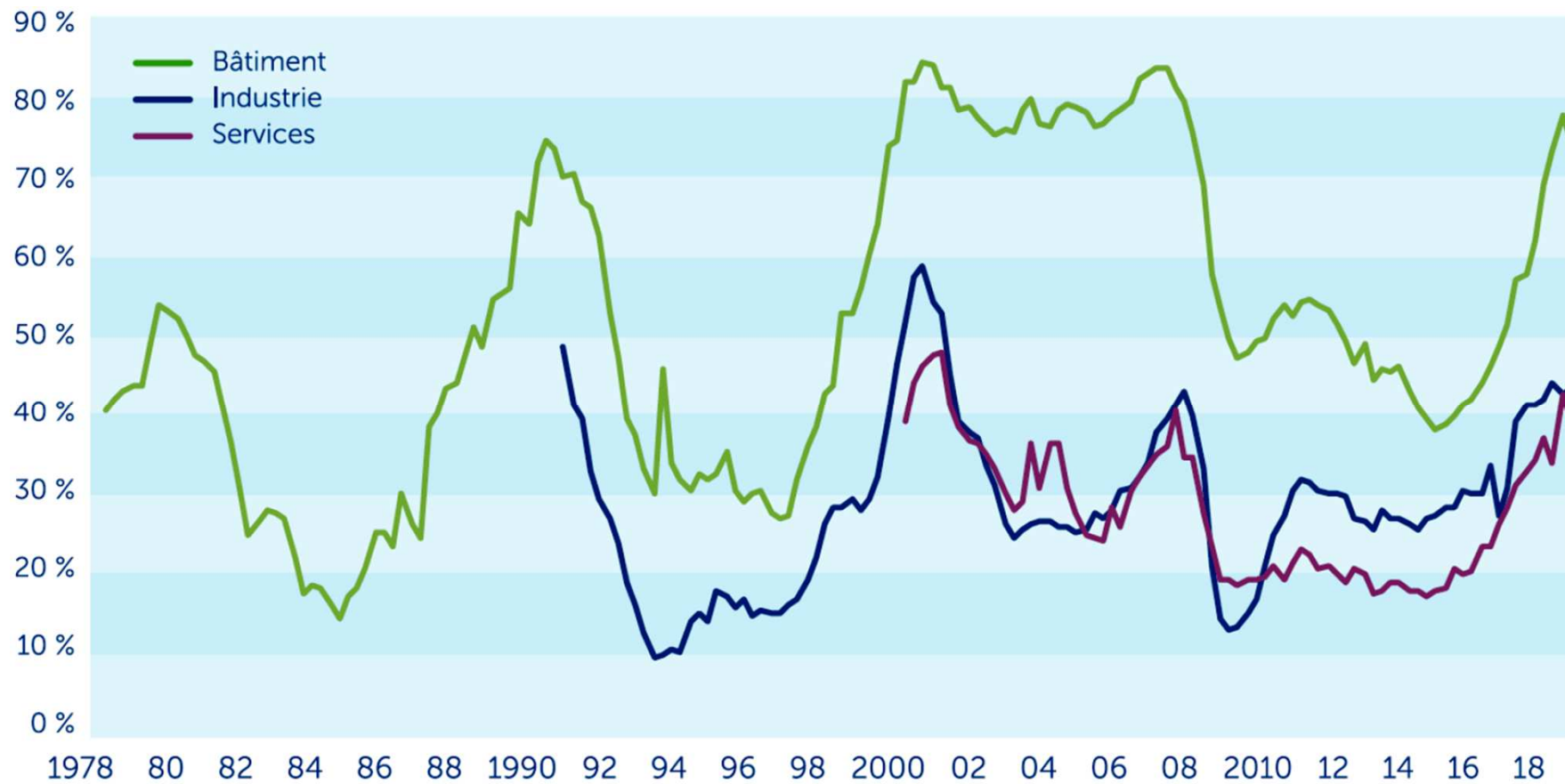
Taux de sous-utilisation de la main-d'œuvre par diplôme



Source : Eurostat – Champ : personnes de 15 à 74 ans

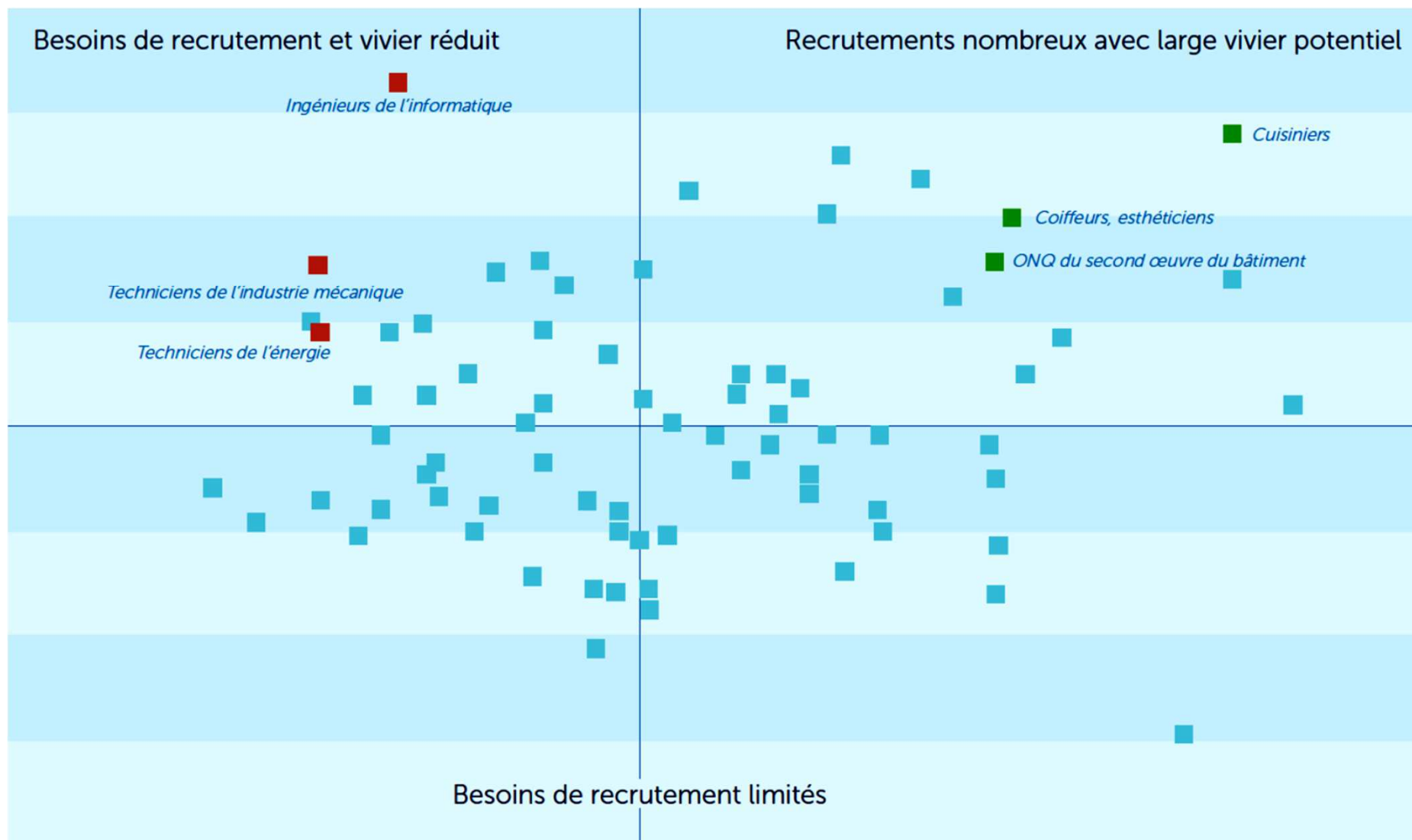
En dépit du ralentissement de l'activité en 2018, les difficultés de recrutement restent à des niveaux élevés

Difficultés de recrutement par secteur d'activité – soldes d'opinion en %



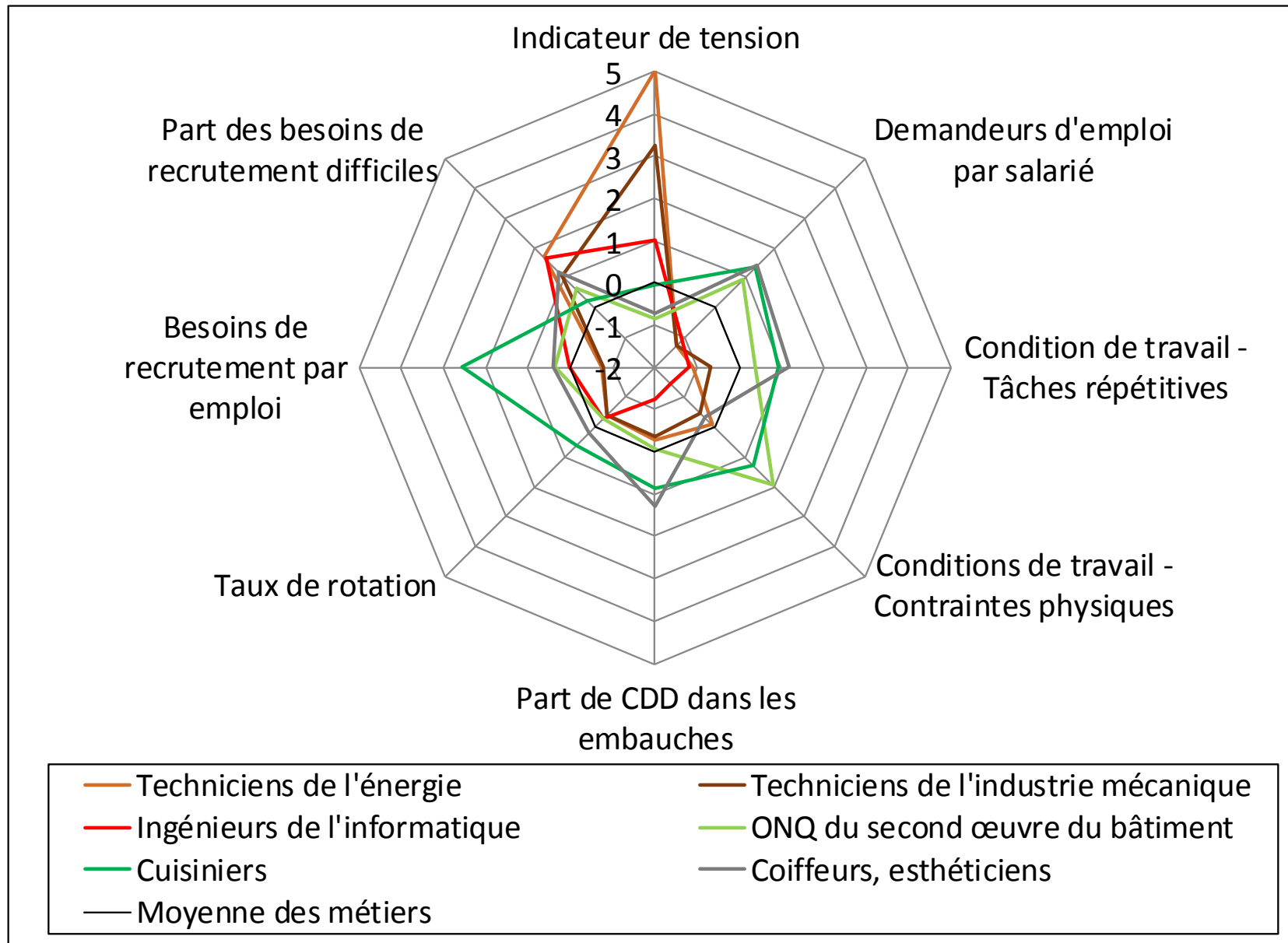
Source : Insee - enquêtes de conjoncture

Deux situations de tensions très différentes...



Source : « Rendez-vous de Grenelle » du 3^e trimestre 2018 – Focus sur les métiers en tension

...confirmées par l'analyse par métiers

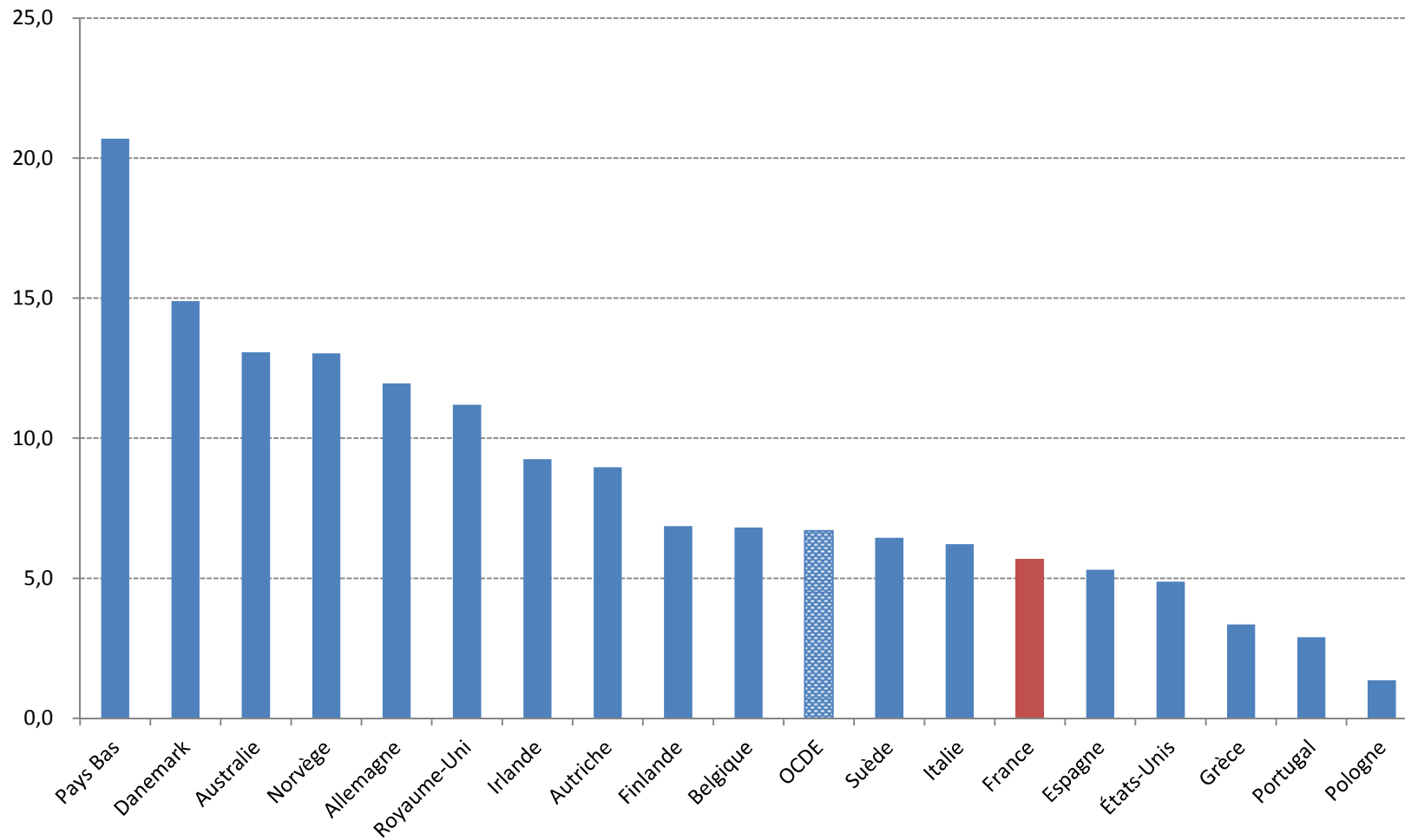


Source : « Rendez-vous de Grenelle » du 3^e trimestre 2018 – Focus sur les métiers en tension

Annexes

En France, les très faibles quotités de travail sont plus rares que dans le reste de l'UE

Part des emplois de moins de 20 heures hebdomadaires dans l'emploi salarié en 2017 (%)



Source : Eurostat