

Séminaire « Soutenabilités »

Contribution - Covid-19 : pour un « après » soutenable

Nom : Kleinpeter

Prénom : Paul

Institution ou entreprise : EDF

Axe(s) :

- Quelles attentes à l'égard de la puissance publique face aux risques ?
- Quelles interdépendances et quelles formes d'autonomie à différentes échelles ?
- Quel modèle social pour « faire avec » nos vulnérabilités ?
- Quelle voie pour une économie soutenable ?

Intitulé de votre contribution : Agroécologie, climat, biodiversité et adaptations

Résumé de votre contribution :

Du PDG de l'INRA, en passant par le GIEC ou encore l'IPBES : tous soulignent le caractère incontournable de l'agroécologie dans les transitions écologique, démographique et énergétique. Ma contribution tient en 2 slides et comprend :

- une interview de 2mn du PDG de l'INRA (Philippe MAUGUIN) ;
- une interview de 2mn de Jean JOUZEL ;
- un tableau rappelant l'initiative 4 pour 1000 lancé par la France lors de la COP 21.

Philippe MAUGUIN – PDG de l'INRA

« L'agro-écologie est une voie privilégiée pour réussir les transitions écologique, démographique et énergétique »



https://www.youtube.com/watch?v=jw_2ZVGnsX0

Jean JOUZEL – Climatologue

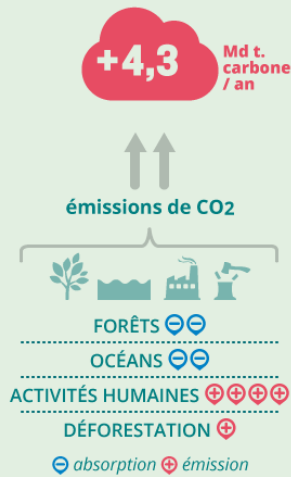
« L'agro-écologie contribue à lutter contre le réchauffement climatique »



<https://www.dailymotion.com/video/x54l6sz>

LE 4 POUR 1000 LA SÉQUESTRATION DU CARBONE DANS LES SOLS POUR LA SÉCURITÉ ALIMENTAIRE ET LE CLIMAT

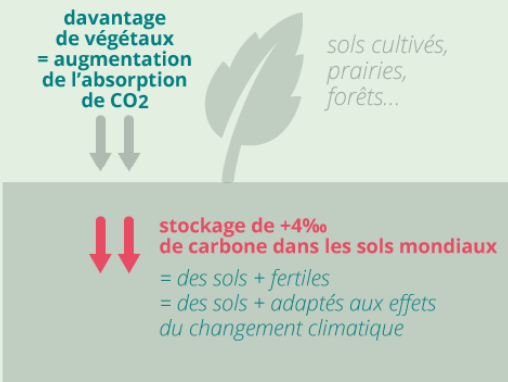
LA QUANTITÉ DE CARBONE CONTENUE DANS L'ATMOSPHÈRE AUGMENTE CHAQUE ANNÉE DE 4,3 MILLIARDS DE TONNES



LES SOLS DU MONDE CONTIENNENT SOUS FORME DE MATIÈRES ORGANIQUES 1 500 MILLIARDS DE TONNES DE CARBONE



SI ON AUGMENTE DE 4‰ (0,4%) PAR AN LA QUANTITÉ DE CARBONE CONTENUE DANS LES SOLS, ON STOPPE L'AUGMENTATION ANNUELLE DE CO₂ DANS L'ATMOSPHÈRE, EN GRANDE PARTIE RESPONSABLE DE L'EFFET DE SERRE ET DU CHANGEMENT CLIMATIQUE



COMMENT STOCKER PLUS DE CARBONE DANS LES SOLS ?

Plus on couvre les sols, plus les sols sont riches en matière organique, et donc en carbone. Jusqu'à présent, la lutte contre le réchauffement climatique s'est beaucoup focalisée sur protection et la restauration des forêts. En dehors des forêts, il faut favoriser le couvert végétal sous toutes ses formes.



Ne pas laisser un sol nu et moins travailler le sol ; ex. : les techniques sans labour



Introduire davantage de cultures intermédiaires, intercalaires et de bandes enherbées



Développer les haies en bordure des parcelles agricoles et l'agroforesterie



Optimiser la gestion des prairies, par exemple allonger la durée de pâturage



Restaurer les terres dégradées, par ex. les zones arides et semi arides du globe

Source :

<https://agriculture.gouv.fr/infographie-4-pour-1000-la-sequestration-du-carbone-dans-les-sols>