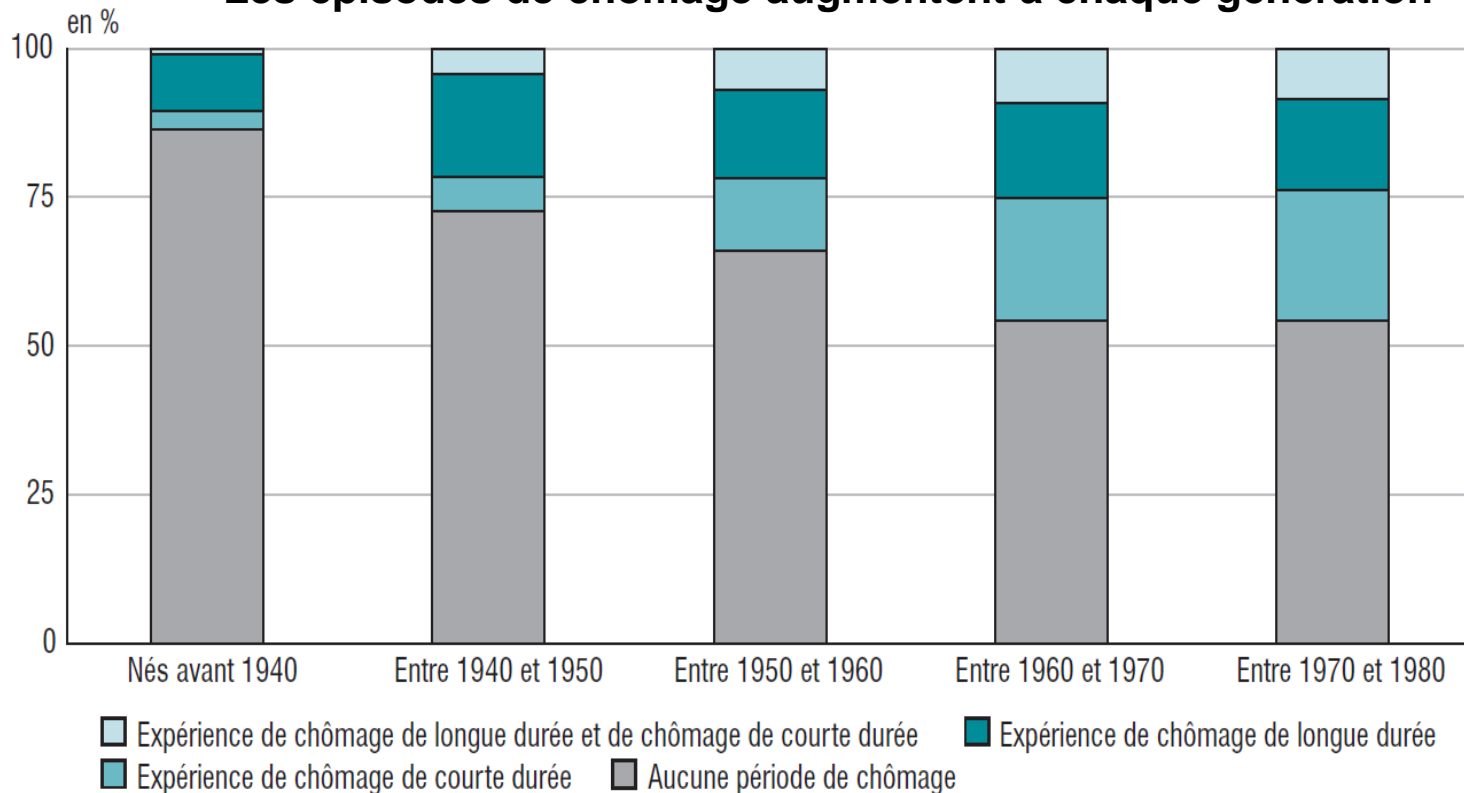


Intermittence des parcours et nouvelles formes d'emploi

Octobre 2018

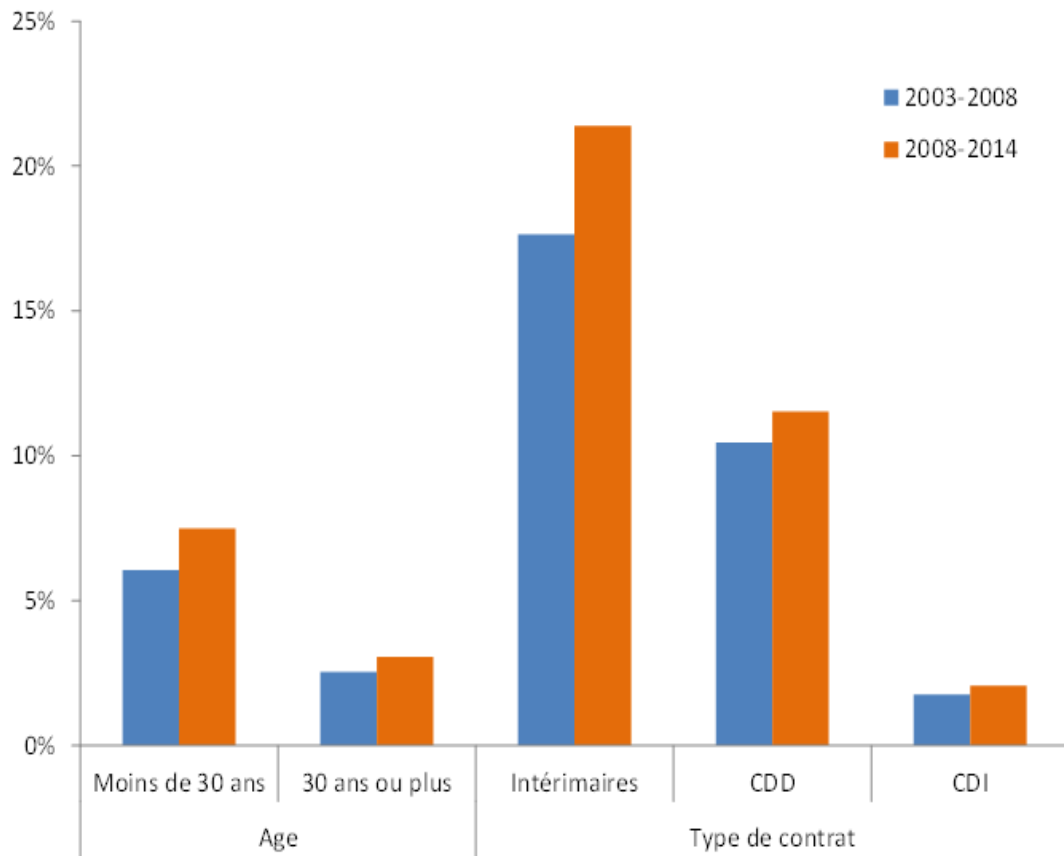
Intermittence des carrières et des revenus

Les épisodes de chômage augmentent à chaque génération



De plus en plus de passage par le chômage

Taux de transition annuel de l'emploi vers le chômage selon l'âge et le type de contrat, 2003-2014 (en %)



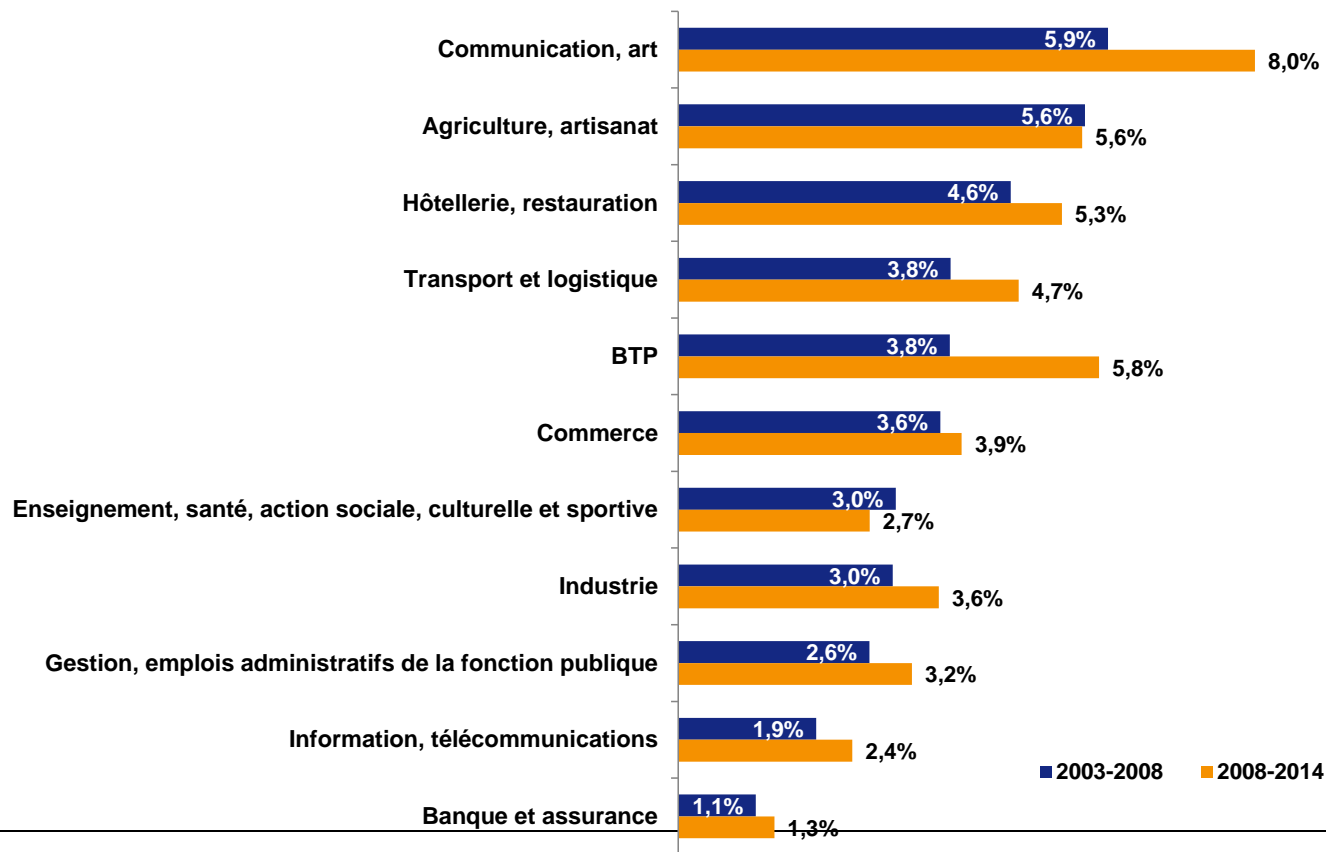
*Champ : France métropolitaine, population des ménages, personnes en emploi (hors secteur public) de 15 ans ou plus (âge au dernier jour de la semaine de référence).
Source : France Stratégie, sur la base des enquêtes Emploi 2014 de l'Insee.*



Une instabilité concentrée sur certains métiers...

Taux de transition annuels de l'emploi vers le chômage par domaine professionnel

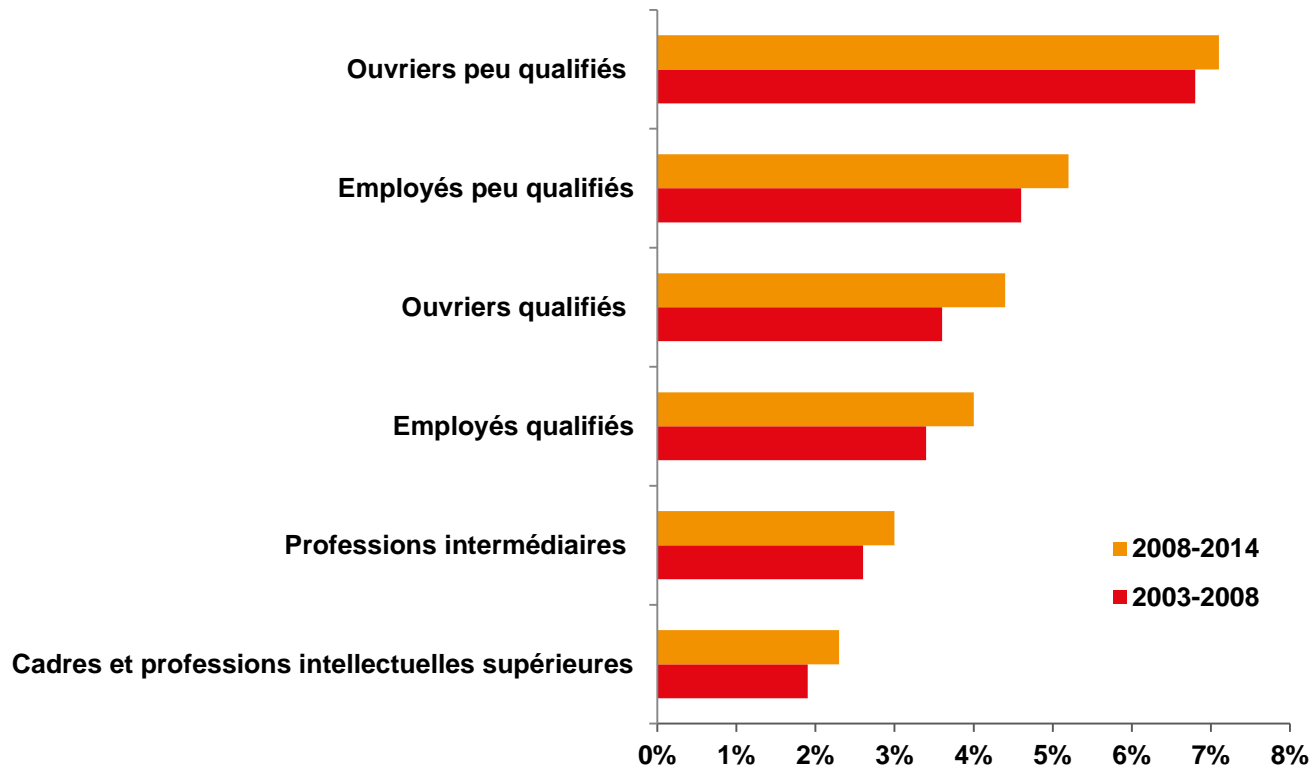
Champ : France métropolitaine, population des ménages, salariés (hors non-salariés et fonctionnaires) de 15 ans ou plus (âge au dernier jour de la semaine de référence).
Source : France Stratégie, d'après les enquêtes Emploi 2003-2014 (Insee), données pondérées du panel.



Et sur les qualifications les moins élevés...

Taux de transition annuels de l'emploi vers le chômage par catégories socio-professionnelle

Champ : France métropolitaine, population des ménages, salariés (hors non-salariés et fonctionnaires) de 15 ans ou plus (âge au dernier jour de la semaine de référence).
Source : France Stratégie, d'après les enquêtes Emploi 2003-2014 (Insee), données pondérées du panel.



Trois types de parcours professionnels salariés

Parcours « stables » - 35,4 % des salariés :

Peu de changements d'emploi, de passages par le chômage ou par l'inactivité

Des métiers très qualifiés (cadres, professions intermédiaires) ou d'ouvriers et employés qualifiés, dans des grandes entreprises industrielles ou de services publics et privés.

Parcours « précaires » - 26,6 % des salariés :

Changements d'emploi fréquents, récurrence de périodes longues de chômage et d'inactivité, carrières descendantes

Majoritairement des femmes (68%), des peu diplômés (57%<bac).

*Plus de tensions dans le travail, de manque de reconnaissance, et de déclassement
Travail plus prescrit et pénibilité physique pour les hommes
Conflits de valeurs pour les femmes*

Parcours « dynamiques » - 38 % des salariés :

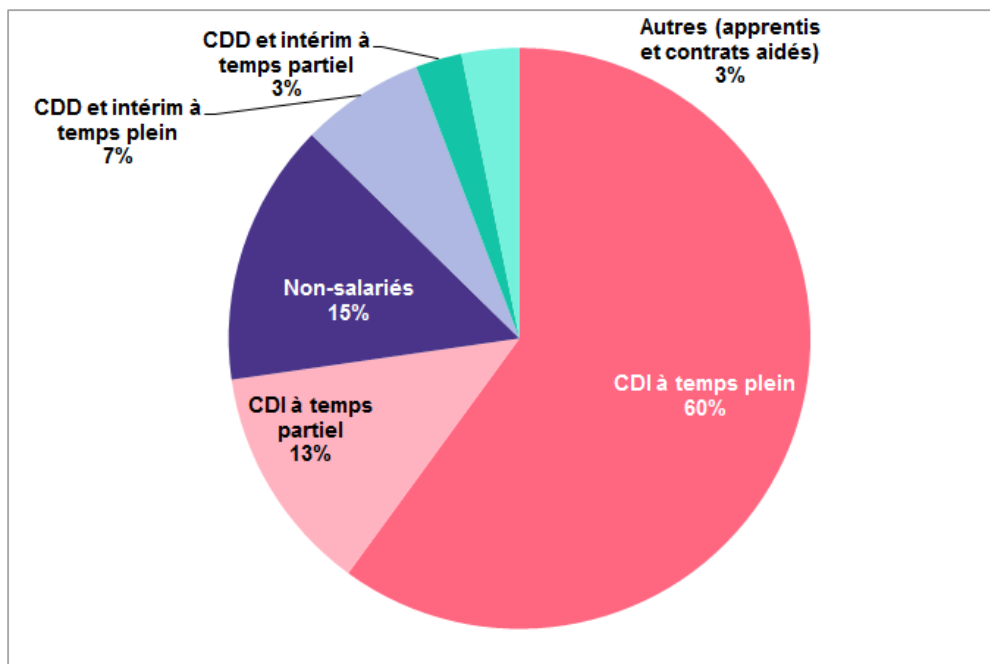
Changements d'emploi très fréquents et passages courts par le chômage, carrières ascendantes.

Majoritairement des hommes, plus jeunes que la moyenne, qui travaillent plus souvent dans le tertiaire public ou la construction



Diversification des statuts d'emploi et des temps de travail

Part des statuts d'emploi à temps plein et à temps partiel dans l'emploi marchand total (en %).

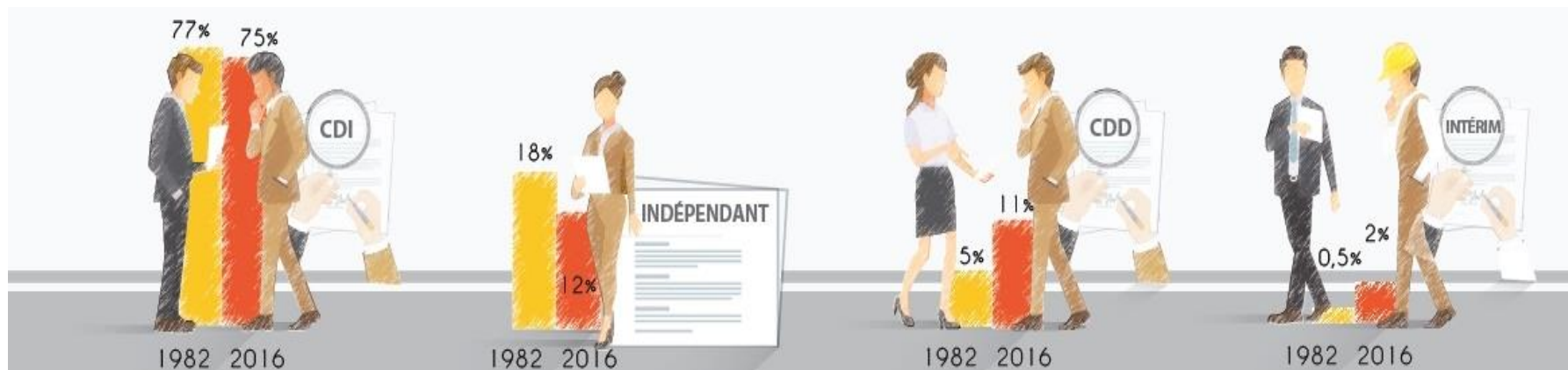


*Champ : France métropolitaine, population des ménages, personnes en emploi (hors secteur public) de 15 ans ou plus (âge au dernier jour de la semaine de référence).
Source : Insee, enquêtes Emploi 2016, calculs France Stratégie*



Une diffusion des contrats temporaires plus que du non salariat

Entre 1982 et 2016, le nombre de travailleurs indépendants a diminué de 883 000 alors que l'intérim et le CDD ont progressé plus vite que les CDI qui restent majoritaires



Depuis 2005 l'emploi non salarié progresse plus vite que l'emploi et a changé de nature

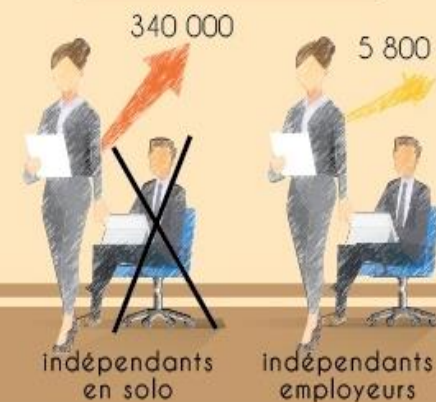
Le nombre de non-salariés a progressé de 1,3 % par an entre 2005 et 2016 contre 0,6 % pour l'emploi total.

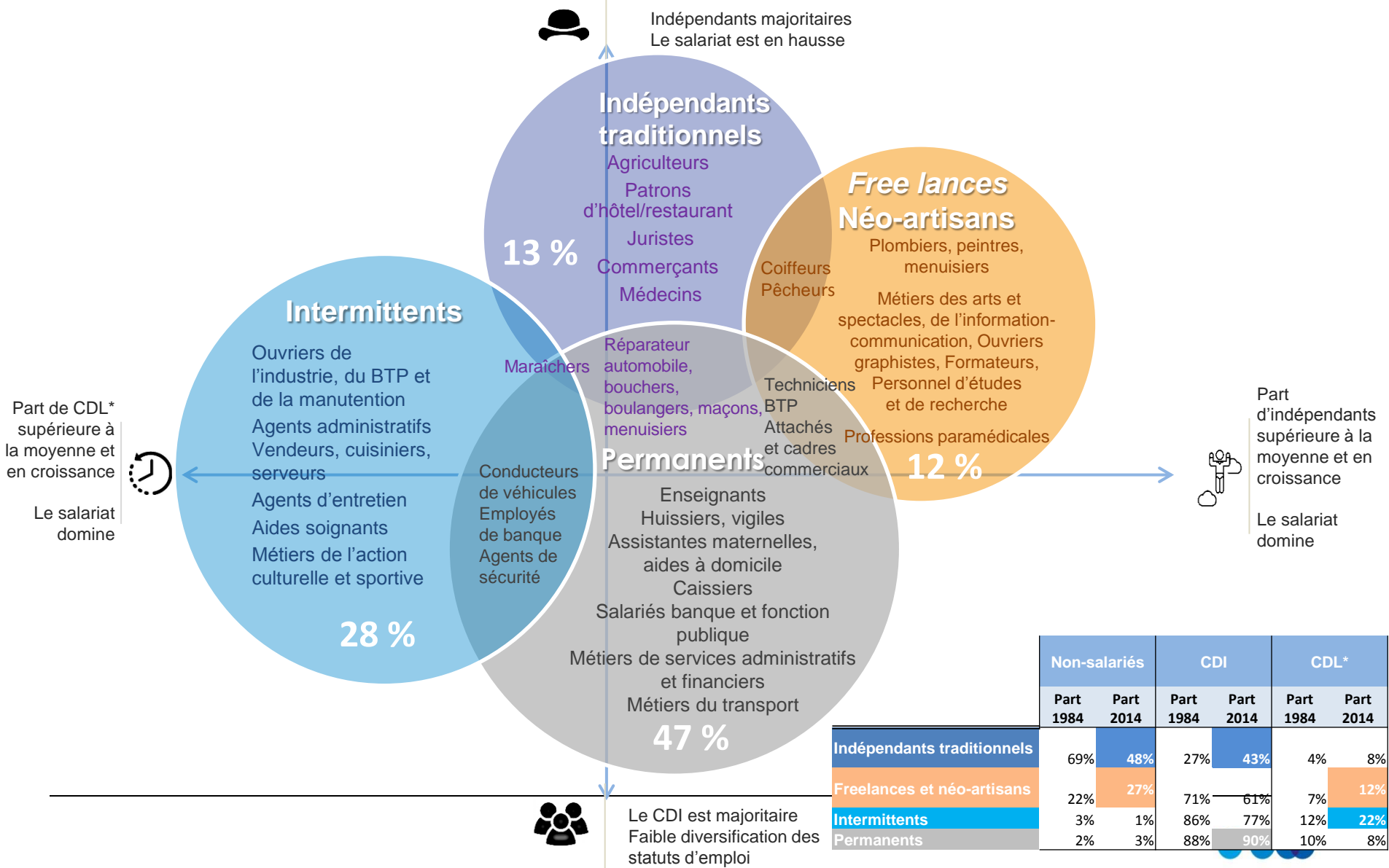


Un indépendant sur trois était agriculteur il y a 30 ans, un sur sept en 2014.

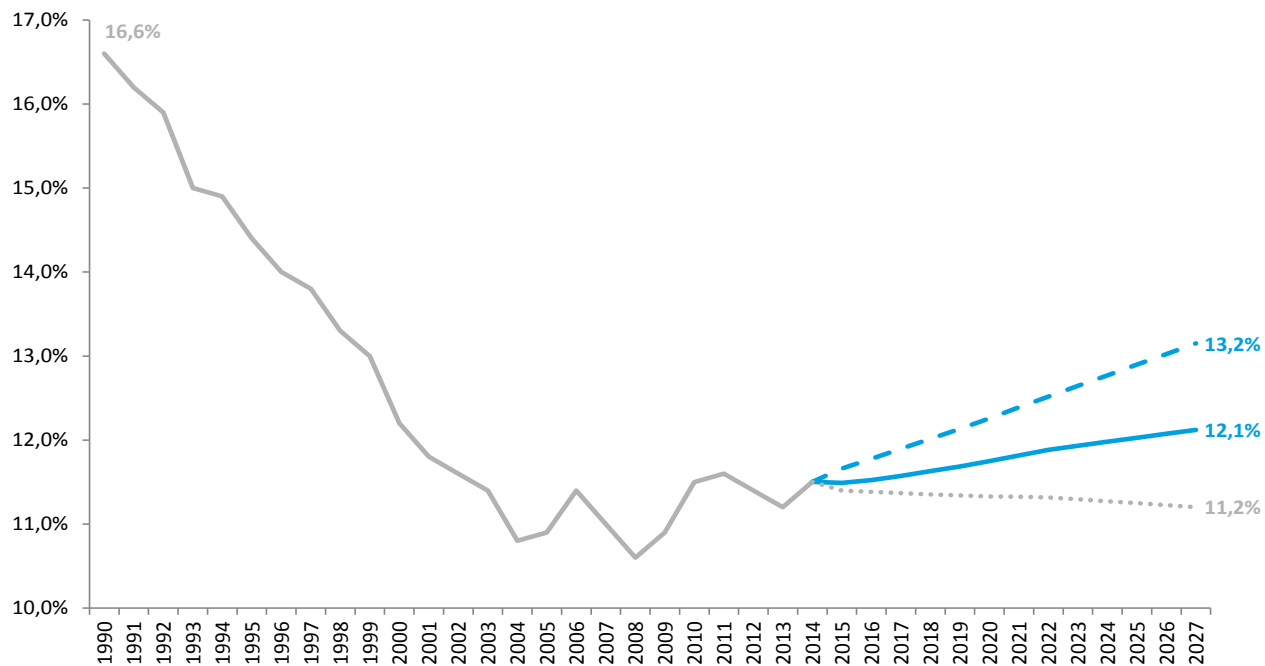


Depuis 2005 les indépendants en solo progressent plus vite que les indépendants employeurs.





Part des non-salariés dans l'emploi. 1990-2027



— Part des non salariés

- - - Projection de la part de non salariés selon sa tendance observée par métier entre 2004 et 2013 si elle est en hausse, sinon sa part est maintenue à sa valeur de 2013

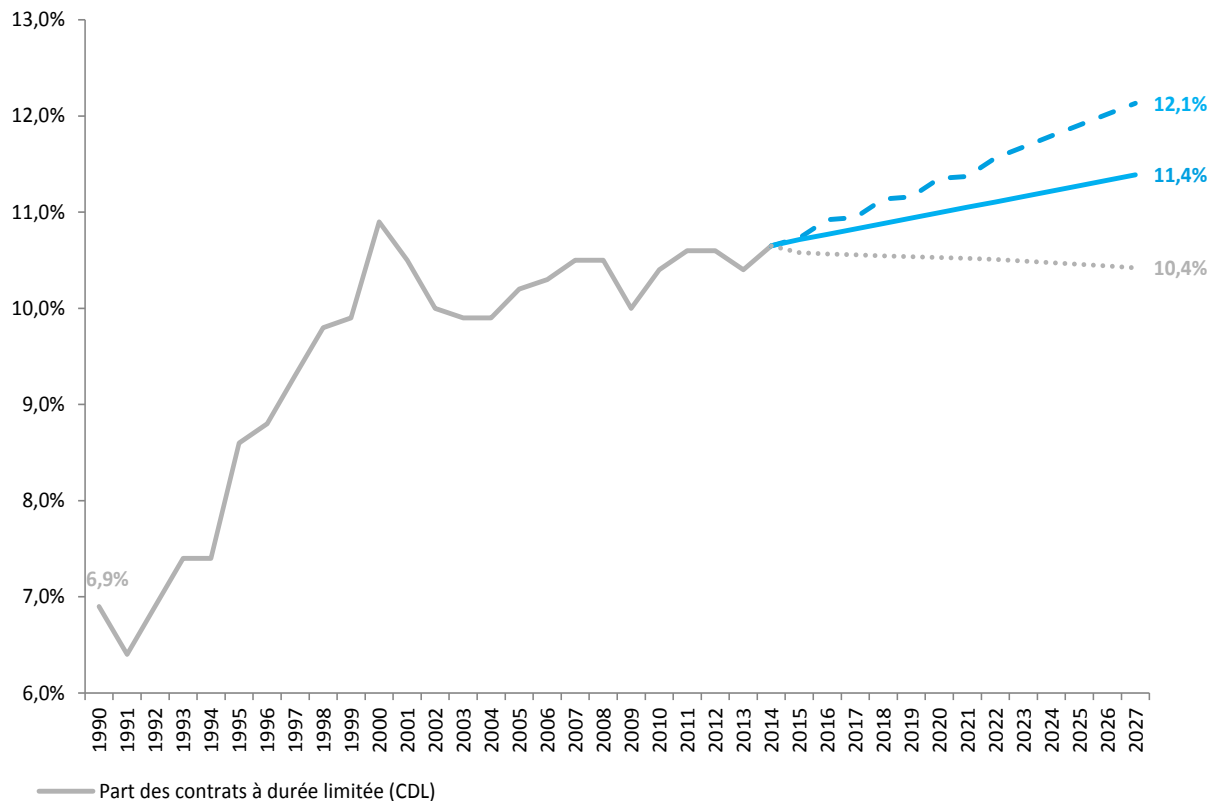
— Projection de la part de non salariés selon sa tendance observée par métier entre 2004 et 2013

..... Projection de la part de non salariés par métier constante à sa valeur de 2013

Sources :
Enquête emploi
INSEE,
projections
France Stratégie



Part des contrats à durée limitée dans l'emploi. 1990-2027

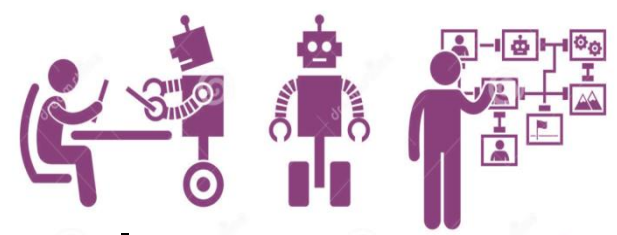


Sources :
Enquête emploi
INSEE,
projections
France Stratégie

- Part des contrats à durée limitée (CDL)
- - - Projection de la part de CDL selon sa tendance observée par métier entre 2004 et 2013 si elle est en hausse, sinon sa part est maintenue à sa valeur de 2013
- Projection de la part de CDL selon sa tendance observée par métier entre 2004 et 2013
- Projection de la part de CDL par métier constante à sa valeur de 2013



Quelles perspectives d'emploi et de protection?



Les statuts “atypiques” d’emploi vont-ils remplacer les contrats permanents ?

En 2027, CDL et indépendants = au maximum 25% de l’emploi (21% aujourd’hui), et le CDI resterait majoritaire (75%). ➡ Hypothèse sans rupture

Une faible polyactivité mais une pluralité de statuts au cours la vie active

Des ruptures de droits (liées au changement de statut, d’entreprise -CDD à répétition- ou de secteurs -conventions collectives différentes-, épisodes de chômage)

Certains actifs moins protégés contre les risques de perte de revenu (CDD, indépendants en solo sans capital)

La nécessité de nouvelles formes de négociation collective

