

Pas la même police à Paris et à Londres



Que faire ?

- Interprétations complexes. Problèmes empoisonnés. Compromis insatisfaisants.
- Projets les plus porteurs dépassent les quartiers, se fondent sur **cohésion sociale et cohérence territoriale**.
- Prendre en compte les projets qu'ont les habitants et leur place dans la métropole.
- **Fonction inclusive de l'architecture, de l'urbanisme et des transports.**

Nouveau commissariat à Clichy

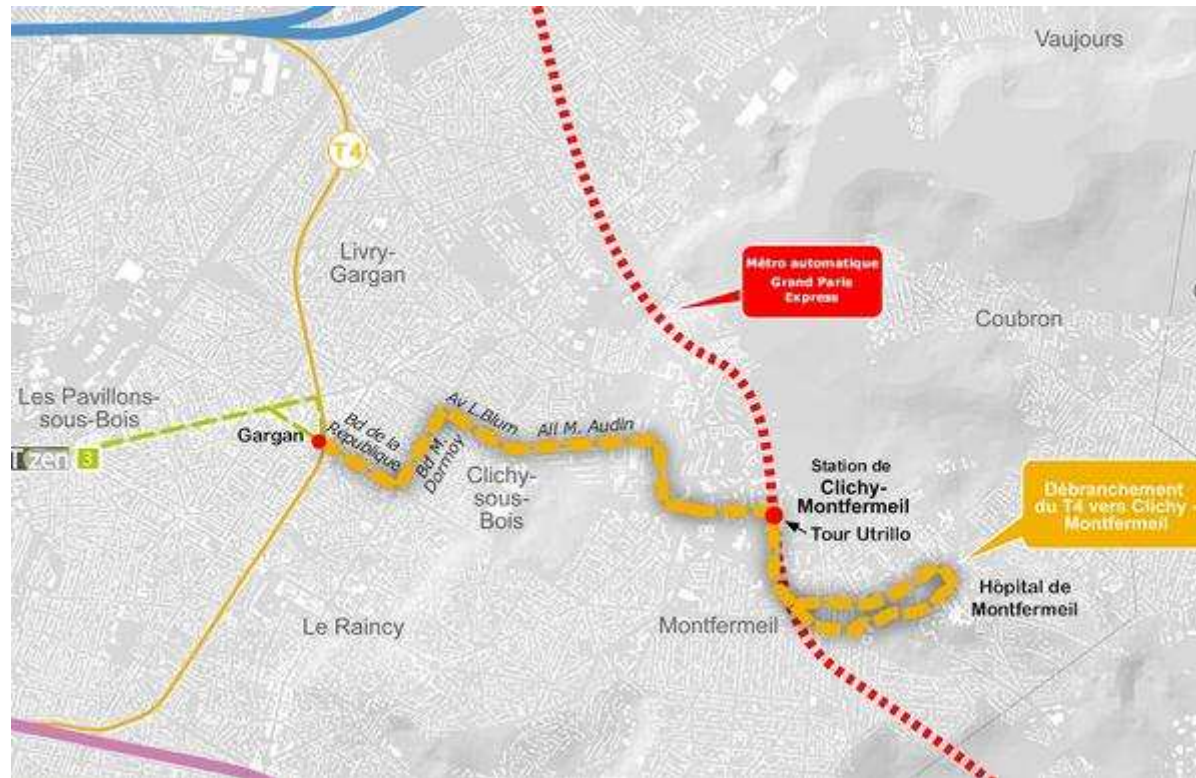


Clichy sous Bois-inauguration du commissariat de sécurité de proximité-©Actualités de Gagny-Blog

Résidences sécurisées à Clichy



Liaisons banlieue à banlieue



L'insertion du Métro express



Quelles priorités ?

- **Ce qui ne marche pas:** envoyer de jeunes policiers ou autres fonctionnaires dans les zones les plus sensibles
- La plupart des interventions sont réussies si ciblées sur micro-territoires (*hot spots*) et sur récidivistes.
- **La police de proximité** ne réduit pas la délinquance, elle a surtout pour effet de rassurer. Rôle social de la police accepté dans de nombreux pays européens.
- .

Ce qui marche: **les villes inclusives**

- Valeurs communes partagées, identité européenne fondée sur une 'communauté de sentiments' .Se sentir en sécurité dans une foule.
- Importance donnée aux services publics, transports (à moins 30 mns), espaces verts et dé-densification des problèmes (moins de 20% de familles à problèmes par zone). Facilité d'utilisation démocratique d'internet pour accès aux services et doléances (prises en compte).
- Actions précoces sur les problèmes juvéniles, **médiation**, soutien aux familles et à la parentalité, aides aux devoirs, responsabiliser.
- Coordination d'actions de partenaires public/privé se faisant confiance. Gouverner par la sécurité et non par la peur.

Approches alternatives

- **Les villes ont des moyens limités dans leur capacité d'action. En revanche, elles exercent une vraie fonction d'apaisement face aux conflits, de réparation du tissu social après un traumatisme et un rôle essentiel sur le "mieux vivre ensemble". Former des citoyens socialement compétents et dotés de maturité sociale leur incombe.**
- **Certaines villes savent mieux que d'autres utiliser des outils appropriés, gérer diversité et densité, en faire une richesse.**
- **Elles peuvent trouver la force d'éclairer l'opinion et de déconstruire les peurs et les émotions négatives pour les gérer collectivement via forums, débats, etc.**



Globalization, Fear and Insecurity

The Challenges for Cities North and South

Sophie Body-Gendrot

Palgrave, Macmillan, 2012

Sophie Body-Gendrot

La peur
détruira-
t-elle la
ville ?



Bourin
éditeur

Merci