

Conseil national de productivité

Productivité et compétitivité :
où en est la France dans la zone euro ?

Premier rapport
version préliminaire pour discussion

Séance plénière du Conseil d'Orientation pour l'Emploi
18 avril 2019

Création des Conseils nationaux de productivité

- Septembre 2016 : recommandation du Conseil de l'Union européenne pour la création de conseils nationaux de productivité dans chacun des États membres de la zone euro
- Chargés d'analyser le niveau et l'évolution de la productivité et de la compétitivité de leur économie en tenant compte des interactions avec les autres États membres
- Organisation en réseau afin de procéder à des échanges et confronter leurs analyses

Organisation du Conseil national de productivité

- Institué le 23 juin 2018, présidé par Philippe Martin, président délégué du CAE
- Composé de onze experts indépendants : Agnès Bénassy-Quéré, Olivier Blanchard, Laurence Boone, Gilbert Cette, Chiara Criscuolo, Anne Epaulard, Sébastien Jean, Margaret Kyle, Xavier Ragot, Alexandra Roulet, David Thesmar
- Elabore un rapport annuel et organise une consultation des organisations syndicales et des organisations d'employeurs avant son adoption définitive. Phase de consultation du public et de la société civile
- Appui de rapporteurs issus de France Stratégie, DARES, INSEE, DG Trésor, Banque de France. France Stratégie assure le secrétariat général du CNP

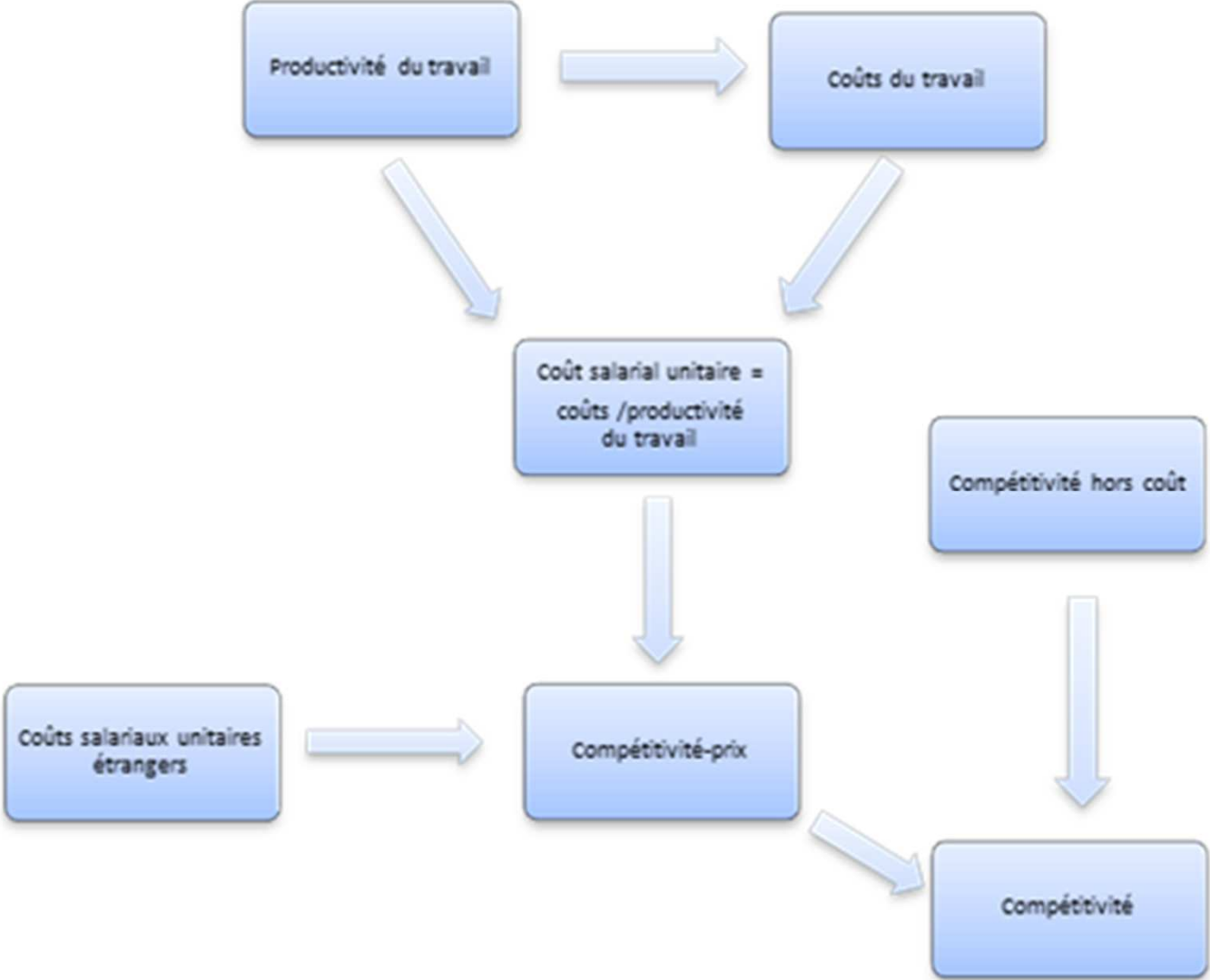
Productivité et compétitivité : deux objectifs distincts aux implications différentes

- Gains de productivité (par exemple une augmentation de la production par heure travaillée) : principale source de croissance pour les économies avancées
- Comprendre les sources de son ralentissement est un enjeu essentiel
- De faibles gains de productivité dans la durée impliqueraient :
 - une stagnation du pouvoir d'achat pour le plus grand nombre et la difficulté de financer des dépenses sociales croissantes dans un contexte de vieillissement démographique
 - une réduction des marges pour investir dans la transition écologique et le capital humain rendant difficile la réponse aux principaux défis collectifs
- Confusion possible entre productivité et compétitivité

La compétitivité est toujours relative aux autres pays

- Correspond à la capacité d'un pays à équilibrer ses flux de ressources avec le reste du monde => approche par la **balance courante**
- Objectif de compétitivité moins évident à définir car un excédent de balance courante n'est pas synonyme de croissance ou d'emploi. Ce n'est pas un objectif en soi
- La compétitivité est **toujours relative** aux autres pays ce qui en fait un **jeu à somme nulle** au niveau mondial. Ce n'est pas le cas des gains de productivité
- Déséquilibres et divergences de compétitivité : risques pour la soutenabilité et l'intégrité même de l'UEM

Le lien entre productivité et compétitivité



Productivité et compétitivité : où en est la France dans la zone euro?

Le 1^{er} rapport du CNP est organisé en 2 parties :

I. Ralentissement de la productivité en France et dans les pays de l'OCDE

Large panorama de l'évolution de la productivité en France
analyse des facteurs communs aux pays de l'OCDE et
spécifiques à la France qui expliquent son ralentissement

II. La compétitivité

Analyse de la compétitivité de la France sous l'angle de la
balance courante

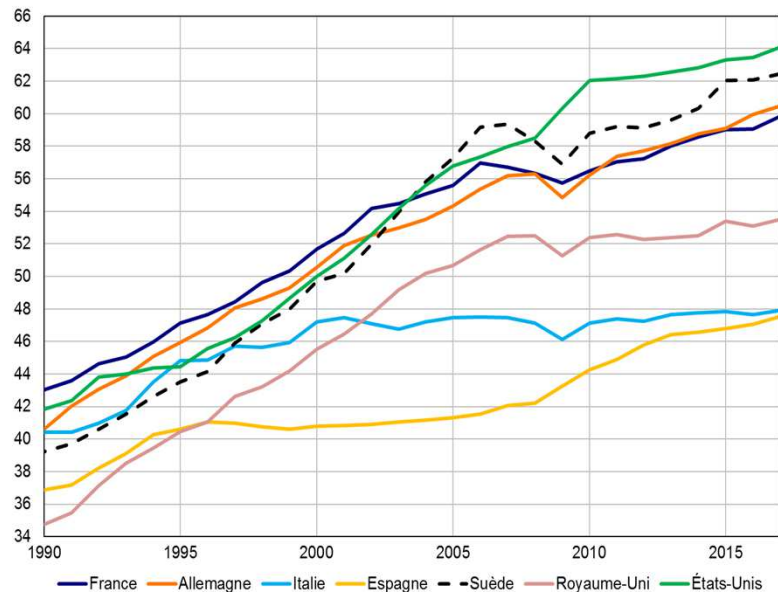
Analyse des déséquilibres en zone euro

I. Ralentissement de la productivité en France et dans les pays de l'OCDE

Niveau de productivité élevé en France mais ralentissement depuis fin 1990

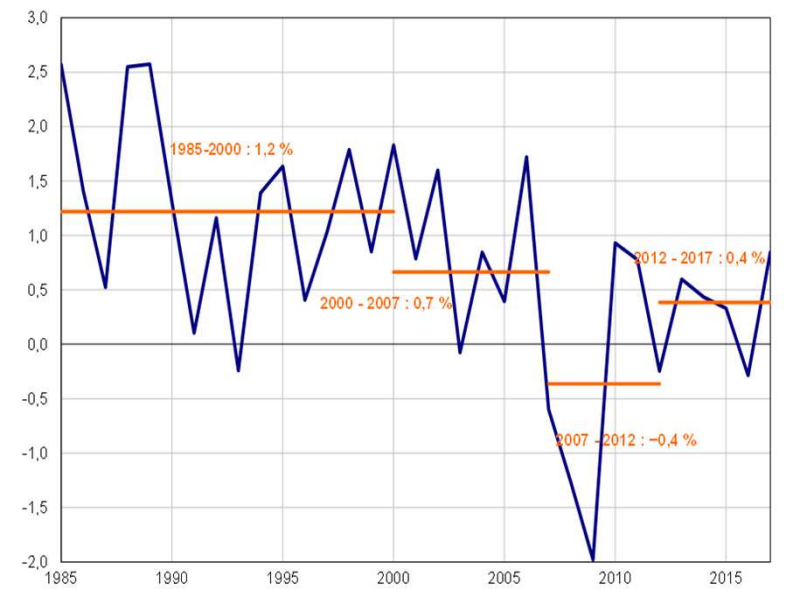
Pas de consensus sur les causes du ralentissement ou sa persistance à terme

Productivité horaire du travail au sein des principaux pays de la zone euro



Source : OCDE; PIB à prix constants (\$ PPA 2010)/ heures travaillées

France - Croissance de la productivité globale des facteurs, 1985-2017



Source : OCDE, calculs CNP (en orange sont indiqués les taux de croissance annuels moyens sur les périodes 1985 -2000 , 2000-2007, 2007-2012 et 2012-2017)

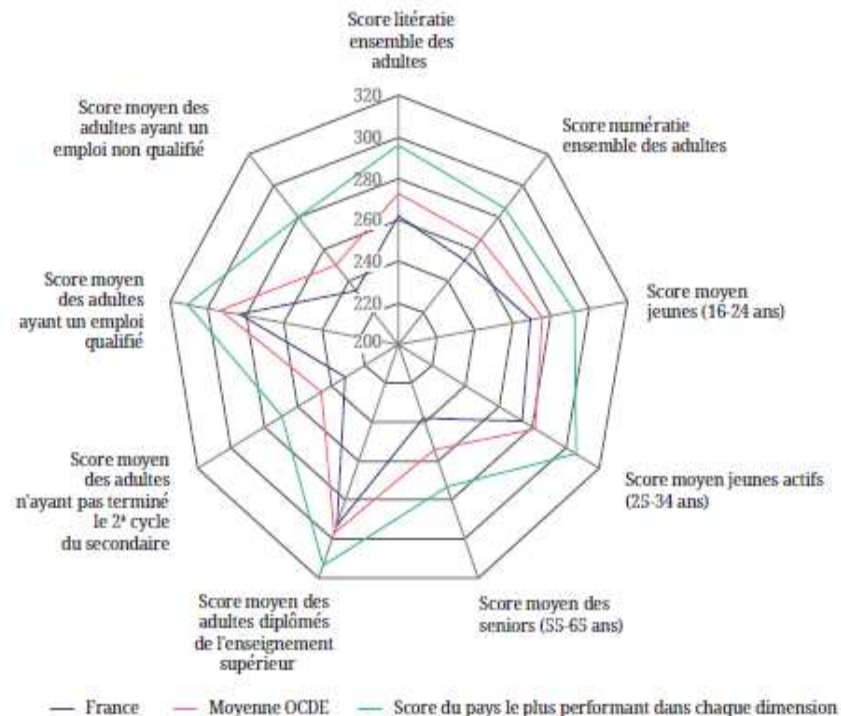
Plusieurs facteurs du ralentissement communs à l'ensemble des pays développés

- Un renforcement du poids dans l'économie des secteurs à faibles gains de productivité que sont les services par rapport à l'industrie
- Une baisse de la contribution des technologies de l'information et de la communication (TIC) à la croissance
- Une divergence croissante de la productivité au niveau des entreprises, qui peut être le signe d'une mauvaise allocation des ressources entre entreprises
- D'autres facteurs possibles mais non clairement établis : concentration et concurrence, politiques commerciale et industrielle, baisse des taux d'intérêt

D'autres dimensions sont plus spécifiques à la France comme celle des compétences

Insuffisance du niveau et de l'adéquation des compétences

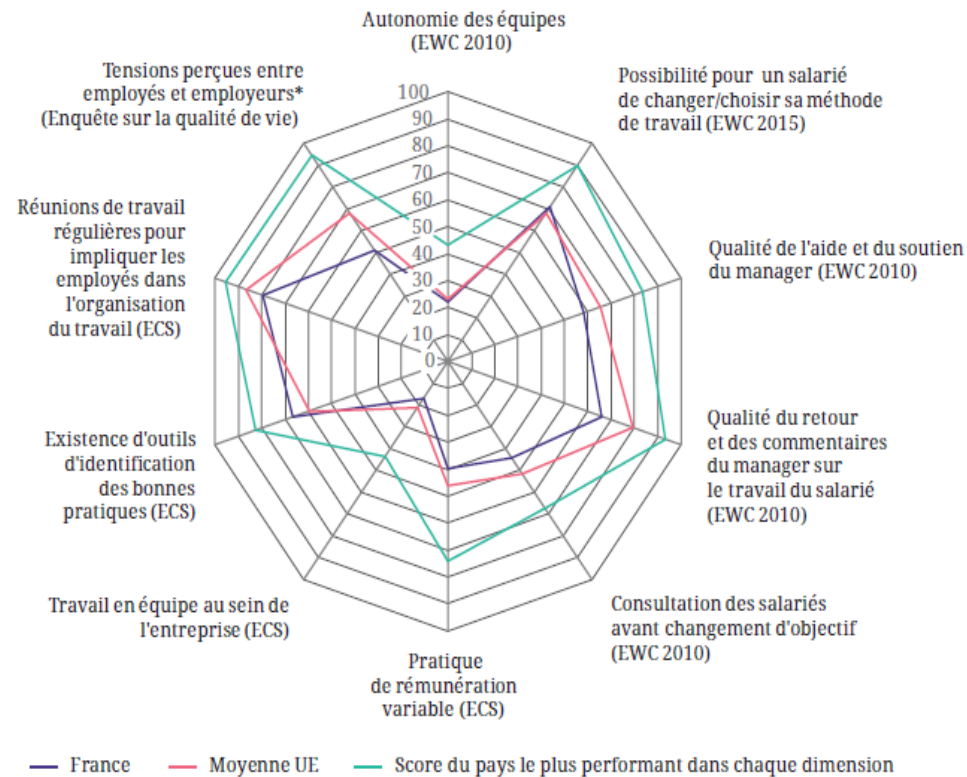
Des performances plus faibles que la moyenne de l'OCDE et sans guère d'amélioration



Source : enquête PIAAC de l'OCDE 2012

Une qualité moyenne du management et des pratiques organisationnelles

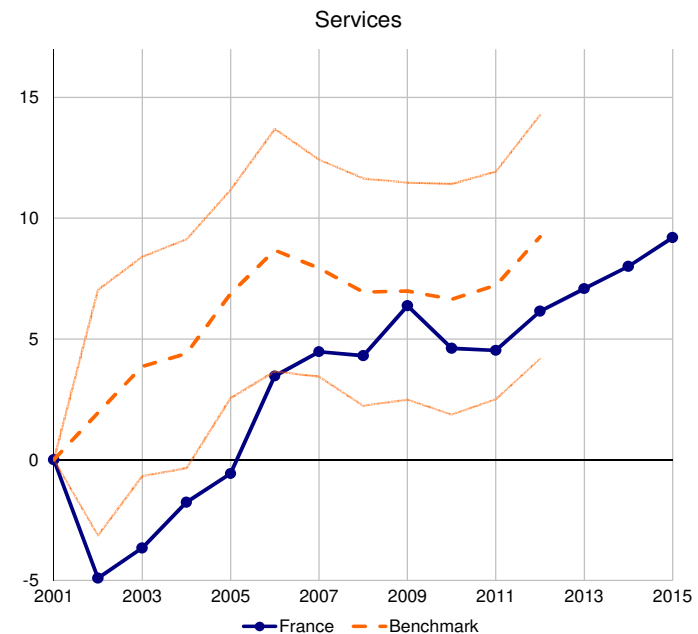
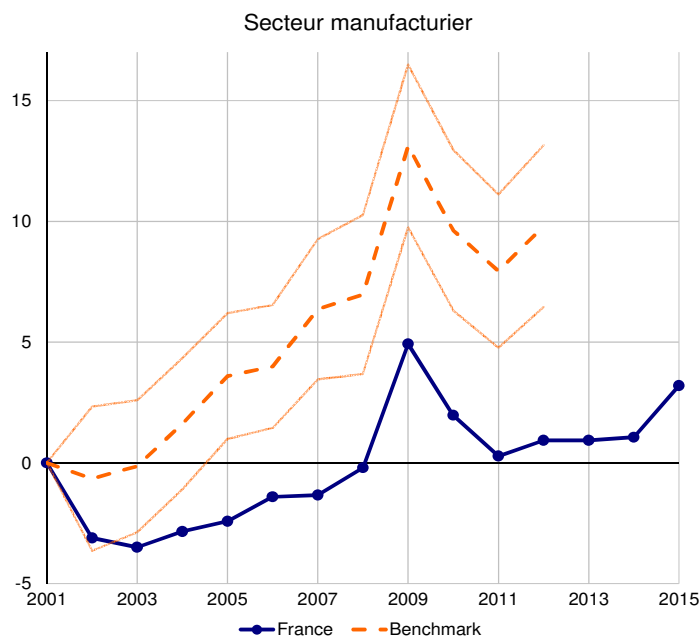
Qualité du management en France et dans l'UE



Source : France Stratégie (2016), à partir de l'enquête sur les conditions de travail (EWC), l'enquête sur les entreprises européennes (ECS) et l'enquête sur la qualité de vie d'Eurofund

Des performances insuffisantes du tissu productif français

- Ecart de productivité du travail entre les entreprises les plus performantes et les moins performantes a augmenté plus vite en France que dans les pays de l'OCDE dans le secteur des services
- C'est l'inverse dans le secteur manufacturier

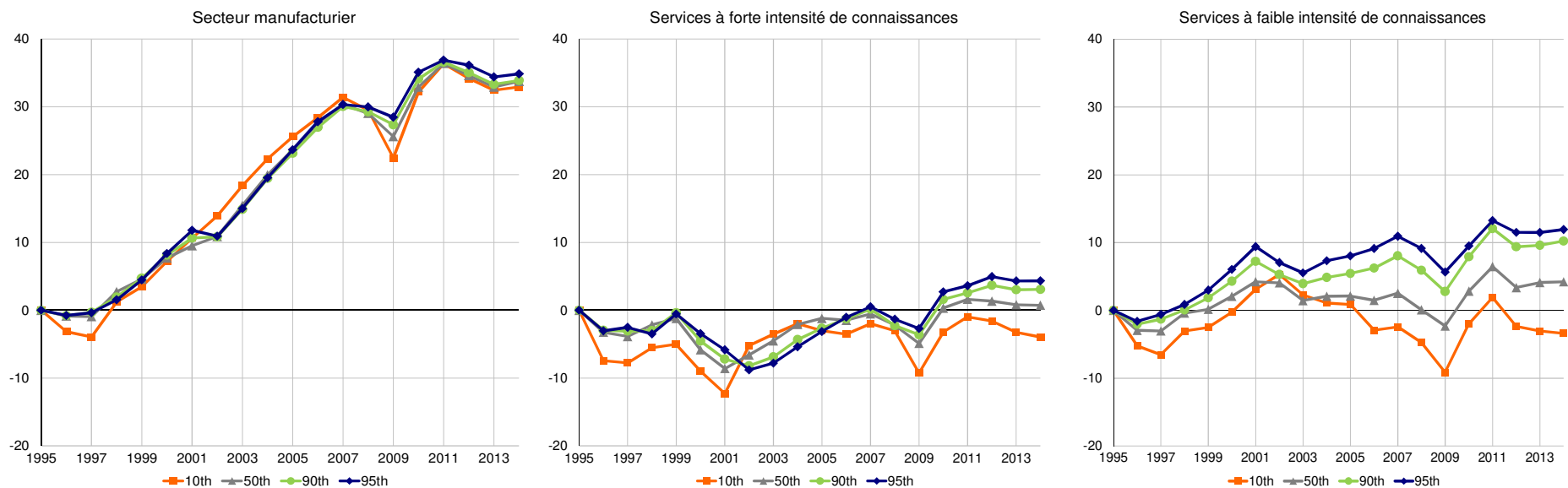


Note : Evolution de la dispersion de la productivité du travail (régression en log) (ratios des 90e et 10e centiles) à l'aide de données provenant des pays suivants: AUS, AUT, BEL, CAN, CHL, DEU, DNK, FIN, FRA. Source : OCDE Multiprod.

Les courbes en traits fins représentent l'intervalle de confiance

Une dispersion des niveaux de productivité plus grande au sein des services peu qualifiés

- Dispersion des niveaux de productivité du travail dans le secteur des services moins qualifiés, abrités de la concurrence internationale
- Effet de sélection de la concurrence internationale dans le secteur manufacturier : seules les entreprises les plus productives peuvent survivre



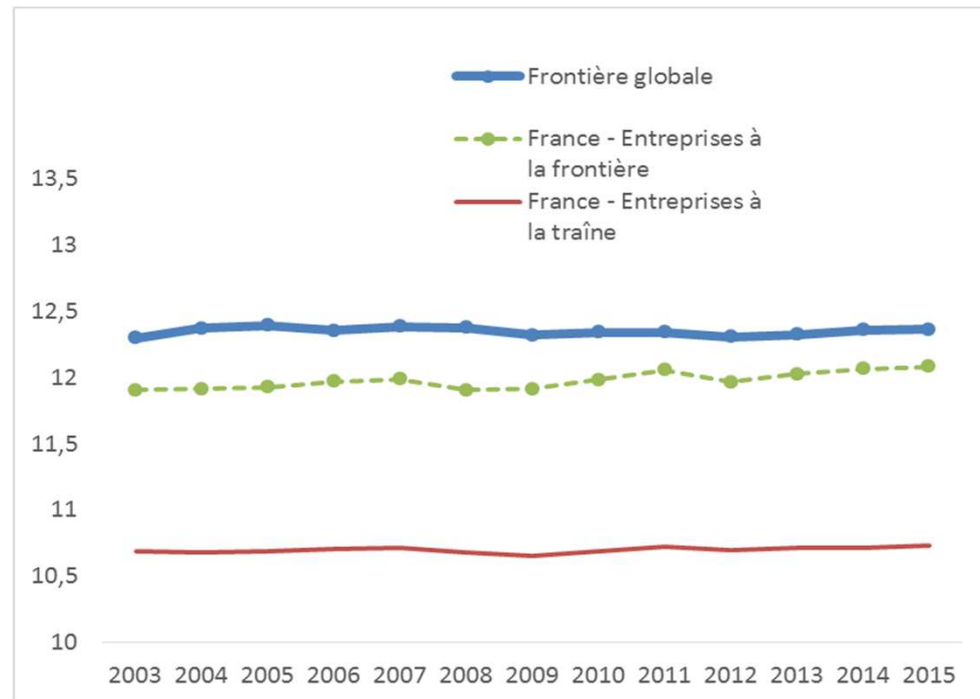
Source : OCDE, *Multiprod.*

Un retard en termes de PGF des entreprises les plus performantes dans les services moins qualifiés

Défaut de qualité du management + manque de formation + fort recours à des contrats courts

=> moindre performance en termes de productivité des services moins qualifiés en France (distribution / hôtels, cafés, restaurants...)

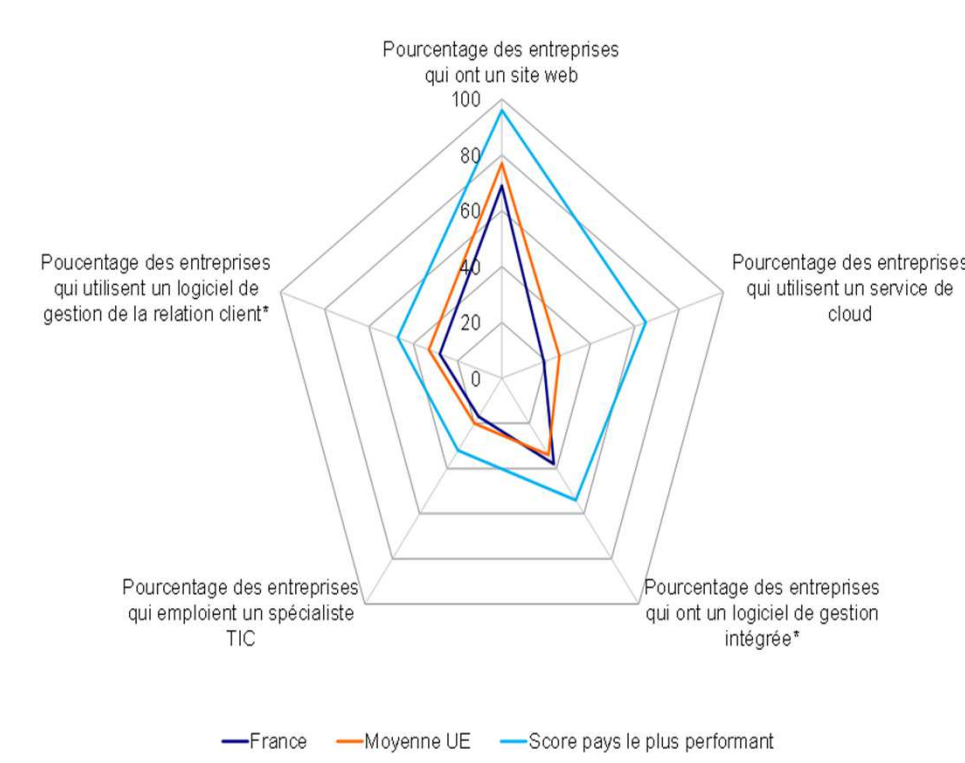
Evolution de l'écart de PGF entre la France et les pays de l'OCDE dans le secteur des services peu intensifs en technologie



Source : OCDE, Multiprod. Séries non normalisées, log PGF

Une automatisation et une diffusion du numérique dans les entreprises insuffisantes

Diffusion du numérique au sein des entreprises françaises en 2018



Plusieurs facteurs possibles :

- Déficit de compétences et faiblesse du management : manque d'appropriation des nouvelles technologies
- Rôle des rigidités sur le marché du travail ?
- Contraintes réglementaires qui limitent la concurrence

Source: Eurostat ; Champ: entreprises de plus de 10 salariés.

Un rendement insuffisant de la R&D

- En matière d'innovation, position relativement bonne de la France en Europe mais nettement inférieure à celle des pays en pointe (Suède, Danemark, Finlande, P-B, R-U et Allemagne)
- Niveau de dépenses privées et publiques de R&D en dessous des pays leaders
- L'accroissement des dépenses de R&D ne semble pas s'être accompagné d'un accroissement de la productivité de même ampleur Plusieurs facteurs possibles :
 - recul temporel encore insuffisant
 - moindres interactions entre recherche publique et secteur privé
 - questionnements sur l'évolution de la productivité de la R&D et la présence de rendements décroissants – analyses à poursuivre

II. Compétitivité

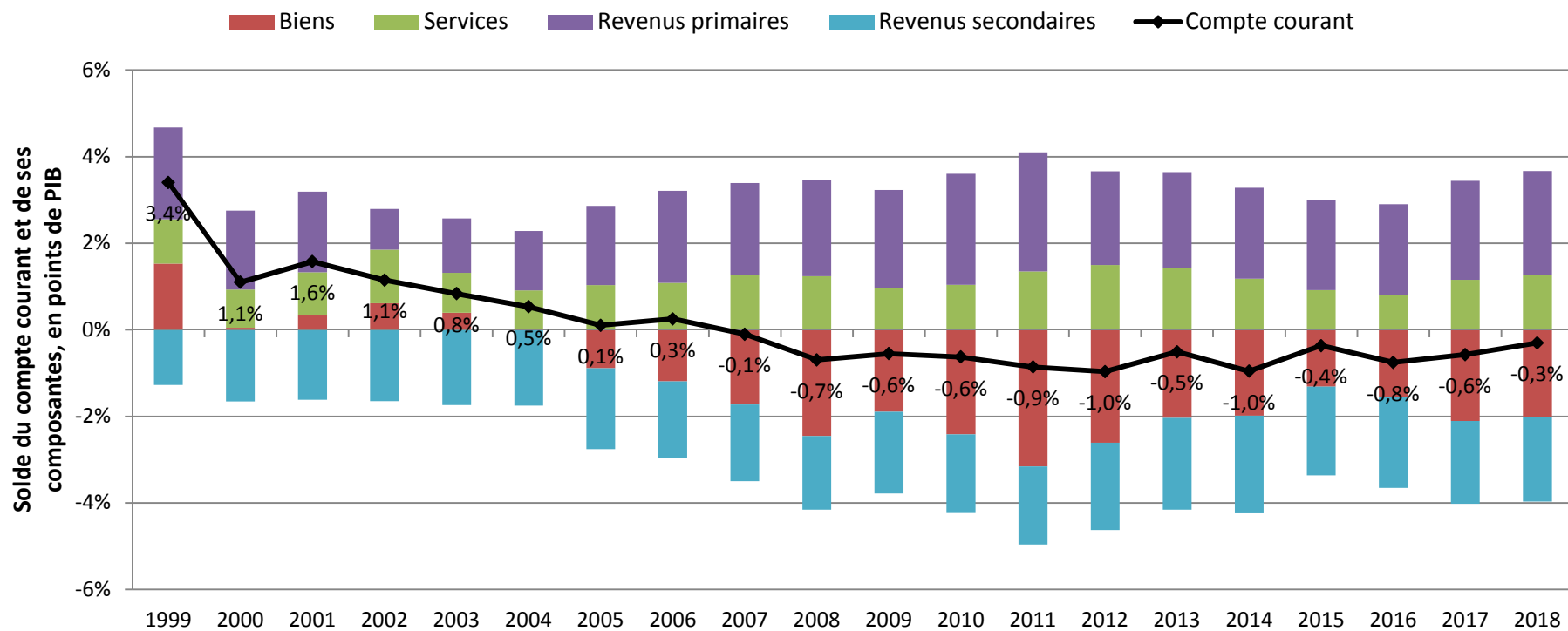
Une approche de la compétitivité par la balance courante

- Productivité et compétitivité ne sont pas assimilables
 - ✓ Productivité n'implique pas compétitivité et vice-versa
 - ✓ La productivité est absolue, la compétitivité est relative
 - ✓ La productivité est un jeu à somme positive, la compétitivité un jeu à somme nulle

- Compétitivité mesurée par la balance courante:
= capacité d'un pays à équilibrer ses flux de ressources avec le reste du monde

La compétitivité française montre encore des signes de faiblesse

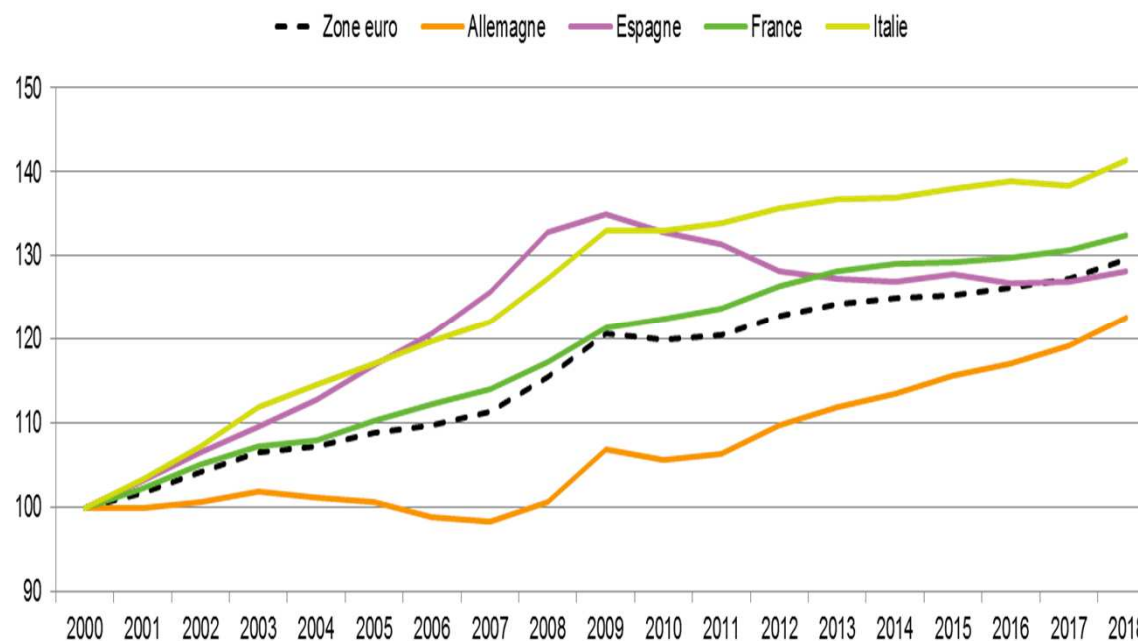
Même si le déficit courant de la France est limité, il masque un déficit commercial important compensé en partie par un excédent des revenus primaires



Les différences de coûts de production entre la France et les pays européens se sont stabilisées

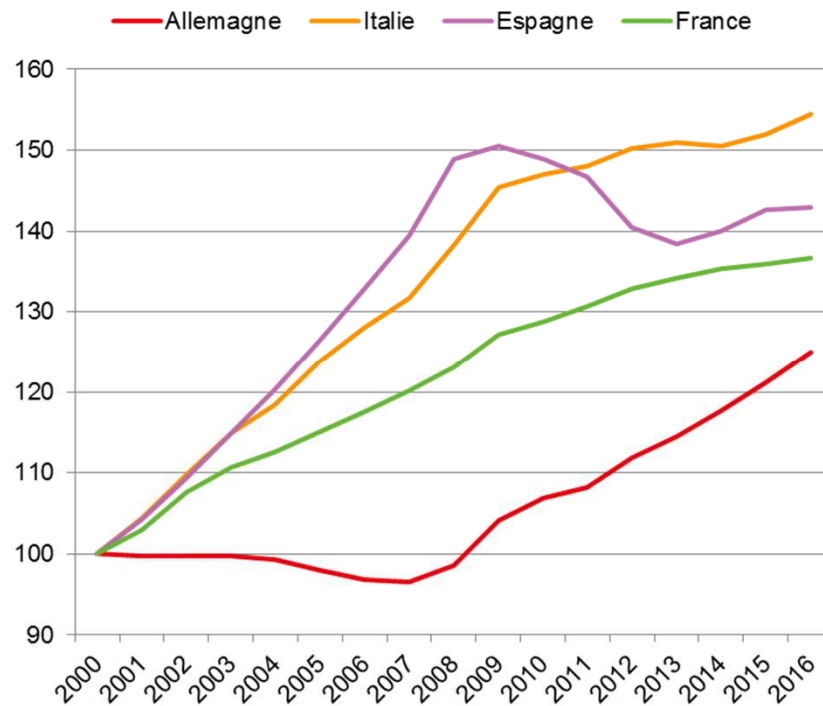
Production des SNF en 2017, en Md€	Consommation intermédiaire	Rémunération des salariés	Impôts nets des subventions sur la production	Excédent brut d'exploitation
2 819	58%	28%	1%	13%

Les CSU ont surtout divergé par rapport à l'Allemagne au début des années 2000...



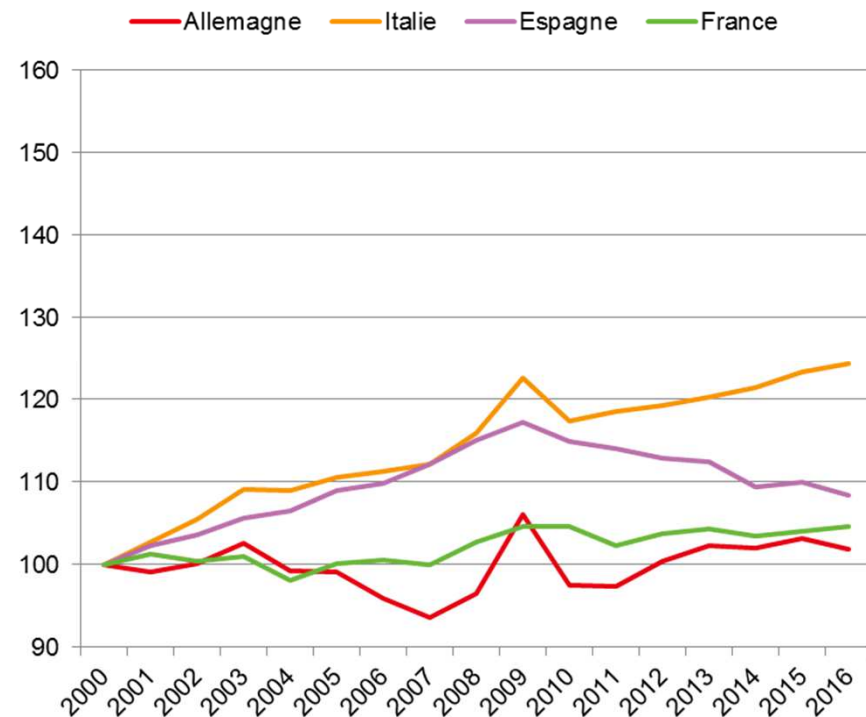
...dans le secteur exposé à la concurrence internationale

CSU dans les secteurs abrités



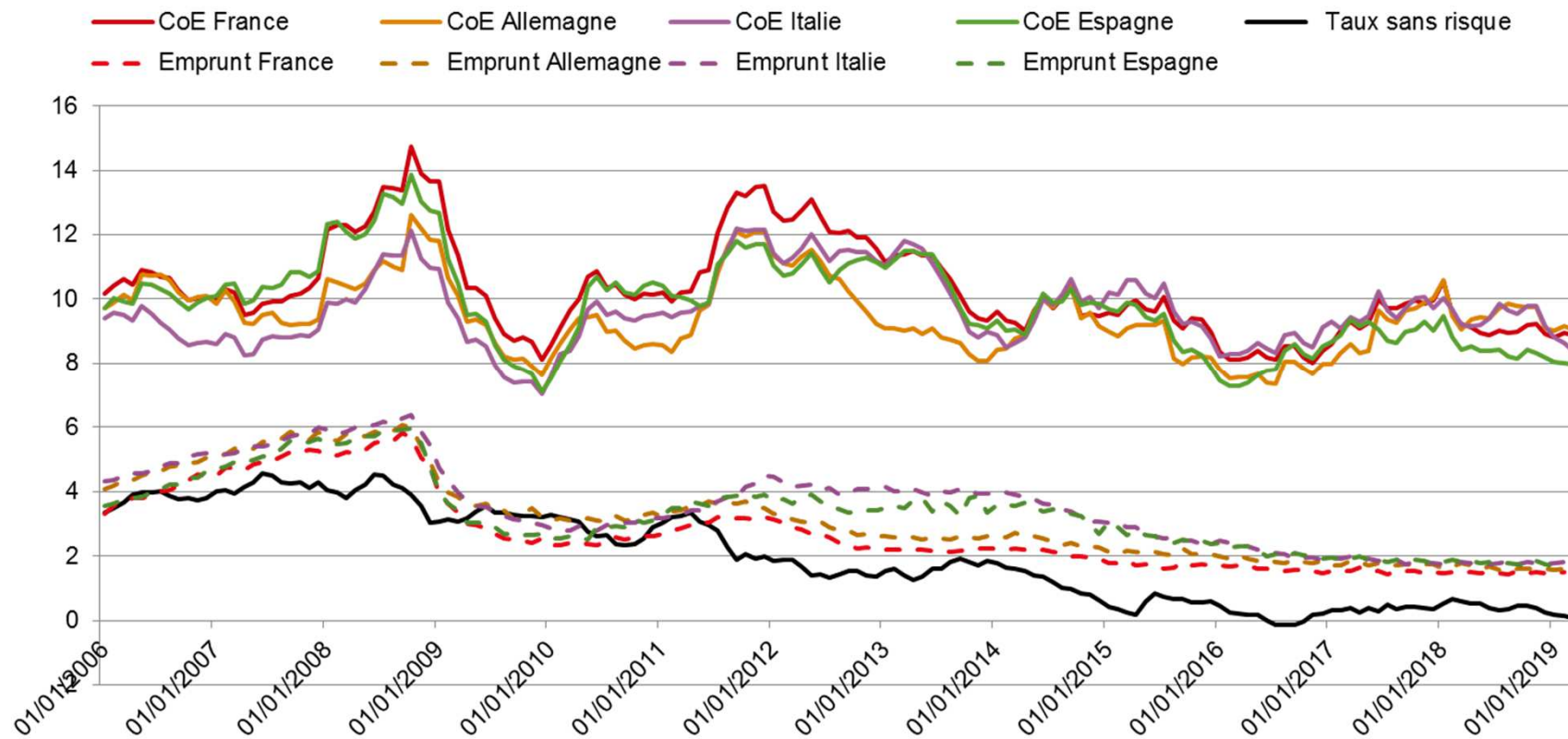
Source: Eurostat

CSU dans les secteurs exposés



Le coût du capital

Les coûts des fonds propres ne se détachent pas, le coût d'emprunt des entreprises est relativement bas

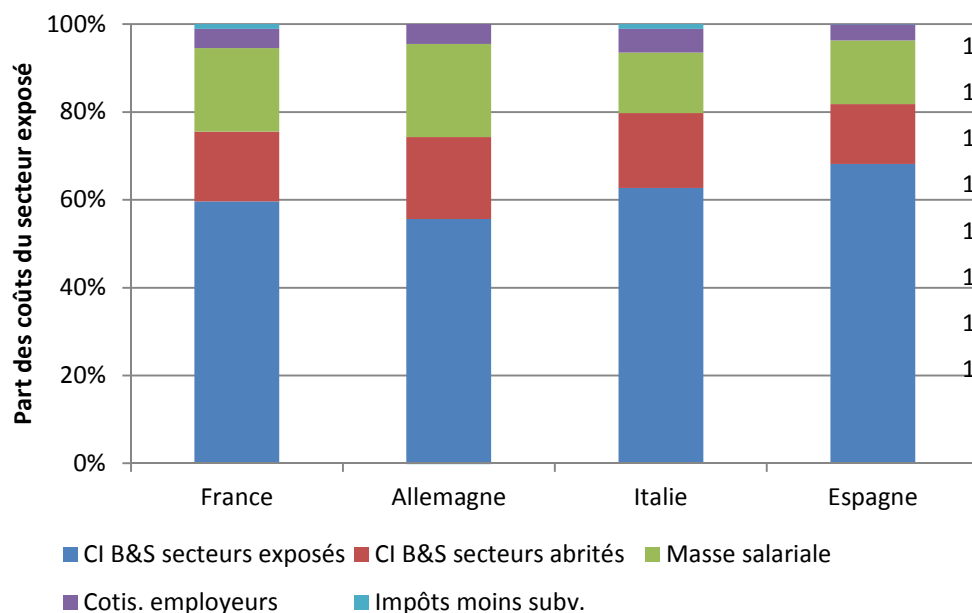


Source: Datastream, BCE

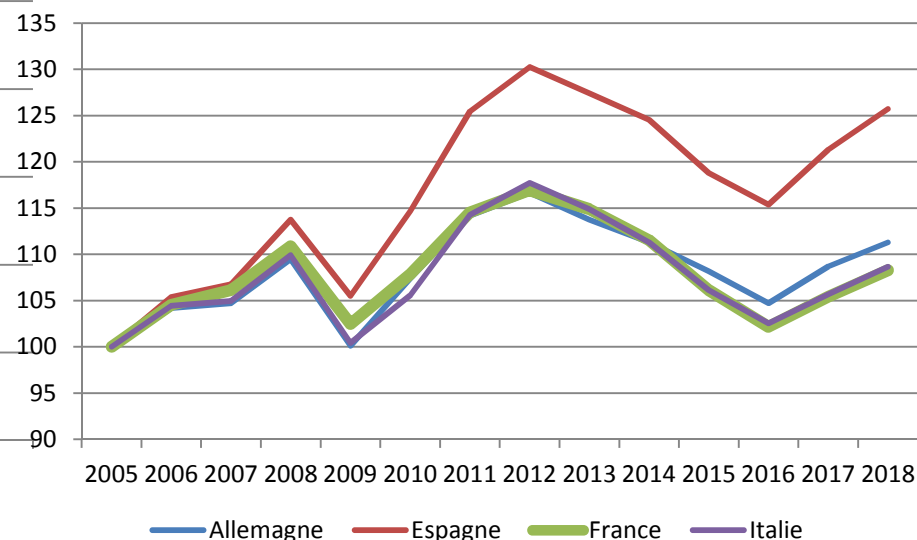
Le coût des consommations intermédiaires

- Les CI provenant des secteurs abrités peuvent jouer...
- ...mais en amont des chaînes de valeur, le prix des CI importées est plutôt favorable

Coûts de production des secteurs exposés



Prix des consommations intermédiaires importées, base 100 en 2005

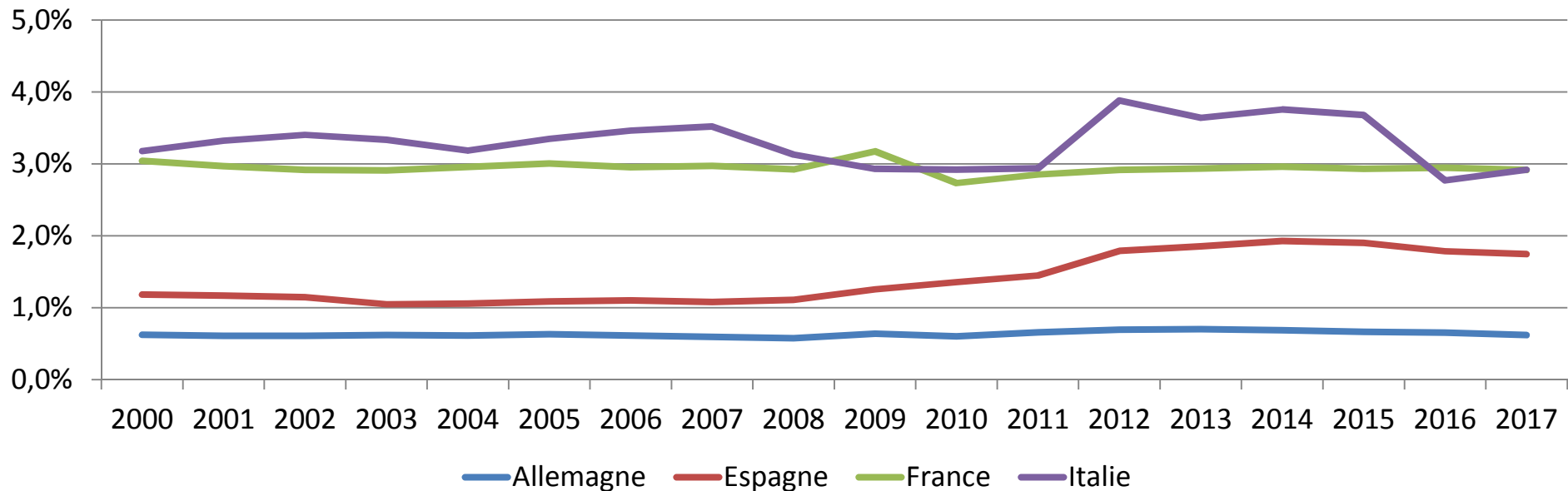


Source: Eurostat

Les impôts de production

- La France se caractérise par des impôts de production plus élevés que le reste de l'Europe
- ...mais leur poids est stable depuis 20 ans

**Impôts de production hors taxes sur les salaires et main d'oeuvre
(en pts de PIB)**



L'importance de la compétitivité hors-prix

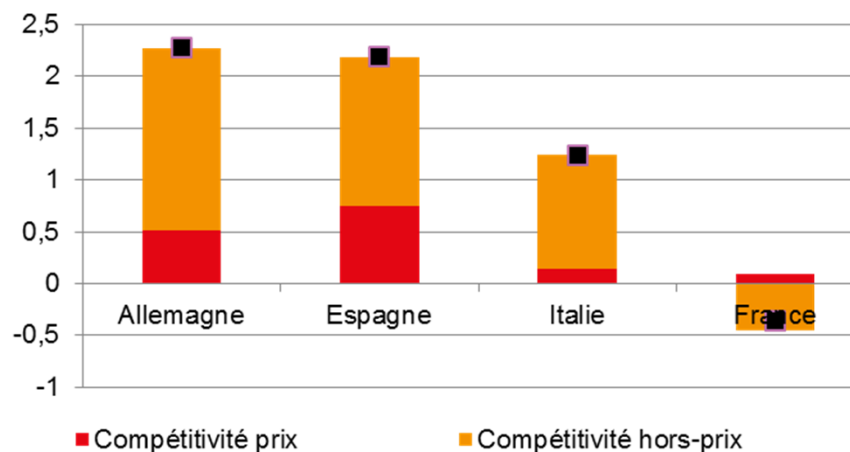
- La compétitivité prix de la France s'est dégradée vis-à-vis des pays de l'OCDE entre 2000 et 2010
- C'est principalement la compétitivité « hors-prix » qui expliquerait le différentiel de performance de la France avec les partenaires de la zone euro

Compétitivité-prix et compétitivité-coût



Source: DG Trésor

Evolution des parts de marché v. OCDE (2000-2016)

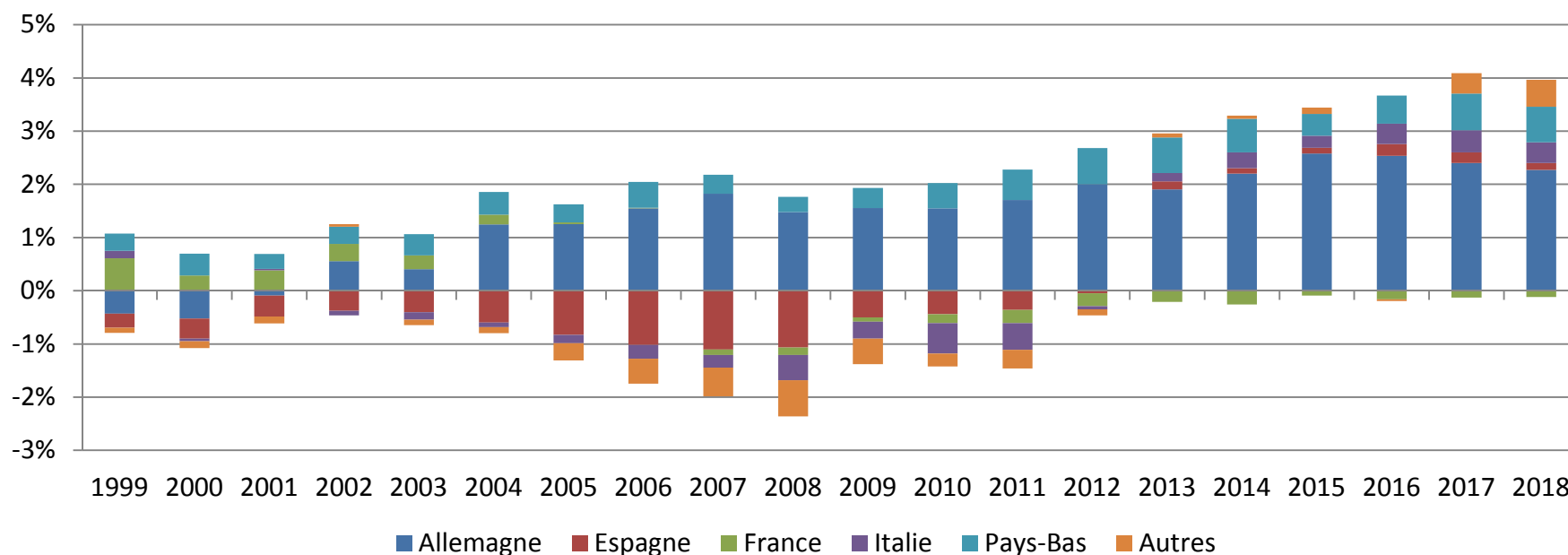


Source: CAE

Le développement de l'excédent courant de la zone euro

Depuis la crise, l'effort budgétaire des pays de la zone euro sans ajustement suffisant des salaires et des prix des pays excédentaires a conduit à un excédent courant important de la zone

Rapport du solde des transactions courantes nationales au PIB de la zone euro



Source: Ameco (Commission Européenne)

Des conséquences pour l'intégrité de la zone euro

- Ces déséquilibres mettent en danger l'intégrité de la zone euro parce qu'ils aggravent la vulnérabilité des pays à fort endettement extérieur au risque de redénomination
- En l'absence de taux de change, le mécanisme d'ajustement normal requiert une inflation plus élevée dans les pays excédentaires
- Les écarts actuels d'inflation ne permettent pas un ajustement suffisant
 - Les analyses existantes suggèrent une sous-évaluation de l'Allemagne d'environ 20 %
 - L'écart d'inflation entre l'Allemagne et la zone euro était de 0,2 point en 2018

Inflation hors énergie

	2009	2010	2011	2012	2013	2014	2015	2016	2017	2018
Zone euro	1,3	1,0	1,7	1,9	1,4	0,7	1,0	0,8	1,2	1,3
Allemagne	1,0	0,7	1,4	1,7	1,6	1,2	1,7	1,1	1,6	1,5

Conseil national de productivité